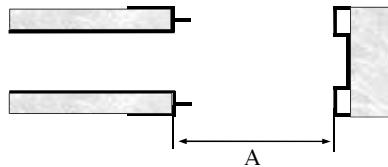


FORMULARZ POMIAROWY dla drzwi całoszklanych w ramie aluminiowej

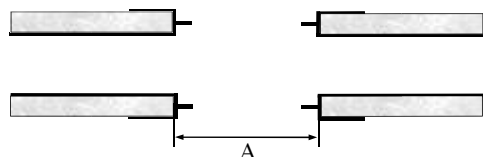
Niniejszy formularz musi być wypełniony we wszystkich obowiązkowych polach (* zaznaczyć x) i potwierdzony podpisem

1. Proszę wskazać rodzaj systemu (*)

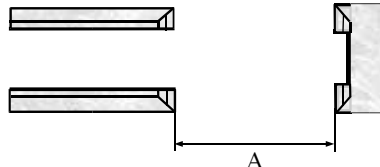
KASETA POJEDYNCZA



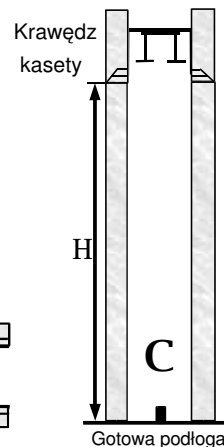
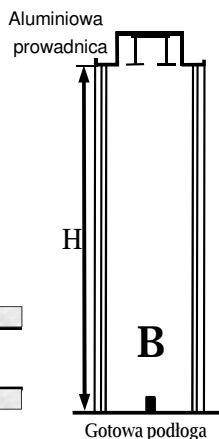
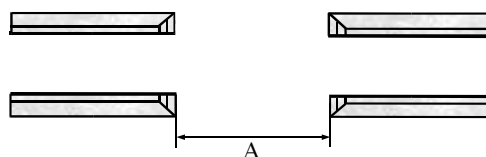
KASETA PODWÓJNA



SYNTESIS POJEDYNCZA



SYNTESIS PODWÓJNA



“H” odległość pomiędzy wykończoną podłogą (płytki parkiet) a linią szyny aluminiowej (patrz rys. B) w kasetach tradycyjnych lub też linią otworu-światła przejścia (patrz rys. C) model Syntesis.

“A” odległość pomiędzy słupkami pionowymi z ocynkowanej blachy. Dla modelu Syntesis wymiar “A” to światło przejścia kasety po otynkowaniu.

Wskazać pobrane wymiary: A=mm _____ H=mm _____

: Uwaga :Dla powierzchni szkła większej niż 2 m² drzwi zawierają poprzeczki dzielące szkło

2.Wskazać grubość ścianki łącznie z ewentualnym wykończeniem (np. płytki) – mm _____

3.Wskazać grubość kasety (*)

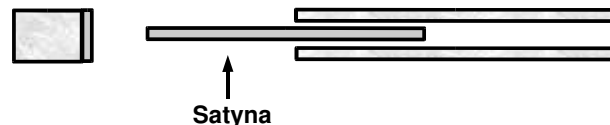
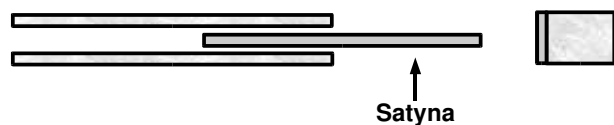
gr.100mm

gr.125mm (nie dotyczy Syntesis)

4. W przypadku drzwi pojedynczych wskazać stronę otwarcia ustawiając się od stronie satynowanej (*)

SX

DX



5.Wskazać model (*)

Marte

Venere

6.Wskazać rodzaj zamknięcia (*)

Fly (Marte i Syntesis Marte)

Vela (Venere i Syntesis Venere)

Fly z zamkiem (Marte i Syntesis Marte)

Vela z zamkiem (Venere i Syntesis Venere)

Cubo (Marte i Syntesis Marte)

Linea (Venere i Syntesis Venere)

7.Wskazać ilość poprzeczek dekoracyjnych _____

Data _____

Czytelny podpis wraz z pieczętką _____