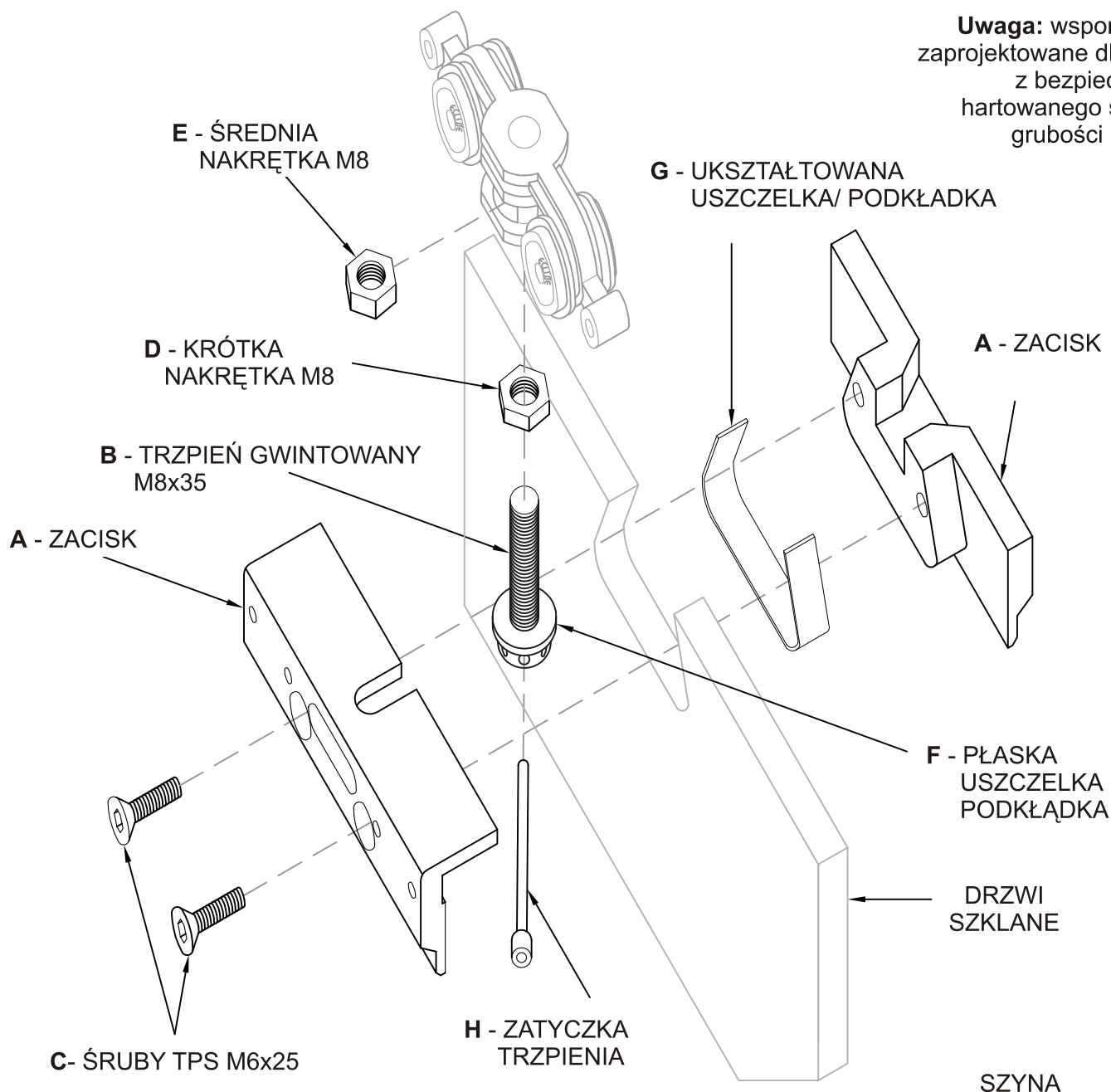
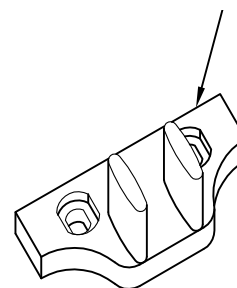


# MONTAŻ ZACISKU DLA SZKLANYCH DRZWI PRZESUWANYCH



## PACZKA ZAWIERA:

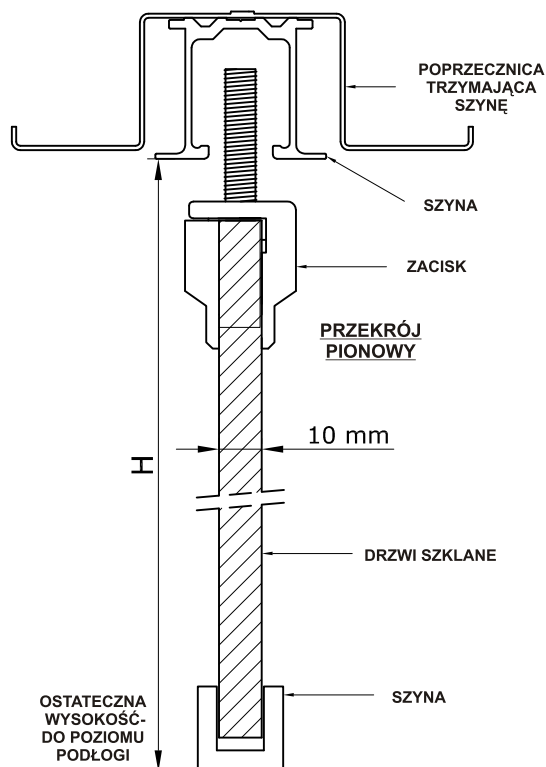
- A - 1 PARA ZACISKU WYKONANA Z ANODYZOWANEGO ALUMINIUM KOLOR SREBRNY MAT (4 ELEMENTY)
- B - 2 TRZPIENIE ZE STALI NIERDZEWNEJ M8x35
- C - 4 ŚRUBY ZE STALI NIERDZEWNEJ M6x25
- D - 2 KRÓTKIE NAKRĘTKI ZE STALI NIERDZEWNEJ M8
- E - 2 ŚREDNIE NAKRĘTKI ZE STALI NIERDZEWNEJ M8
- F - 2 PŁASKIE USZCZELKI/PODKŁADKI
- G - 2 UKSZTAŁTOWANE USZCZELKI/PODKŁADKI
- H - 1 ZATYCZKA REGULACYJNA
- I - 1 INSTRUKCJA DRZWI



ZACISKI ECLISSE ZOSTAŁY ZAPROJEKTOWANE I PRZETESTOWANE WYŁĄCZNIE DLA FRAMUG ECLISSE. FIRMA NIE PONOSI ODPOWIEDZIALNOŚCI SPOWODOWANYCH INSTALACJAMI WE FRAMUGACH INNYCH FIRM.

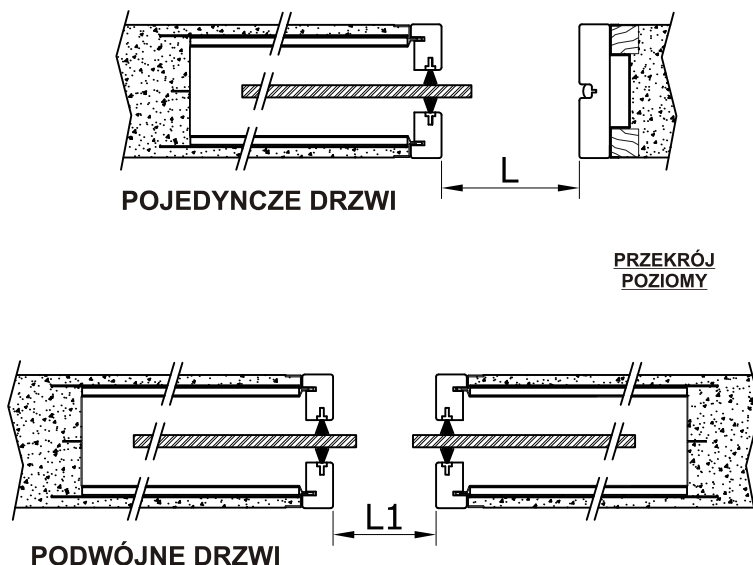
# INSTRUKCJA DLA SZKLANYCH DRZWI ROZSUWANYCH

## JAK USTALIĆ WYSOKOŚĆ SZKLANYCH DRZWI



**SZKLANE DRZWI**  
WYSOKOŚĆ =  $H - 25$  mm

## JAK USTALIĆ SZEROKOŚĆ SZKLANYCH DRZWI

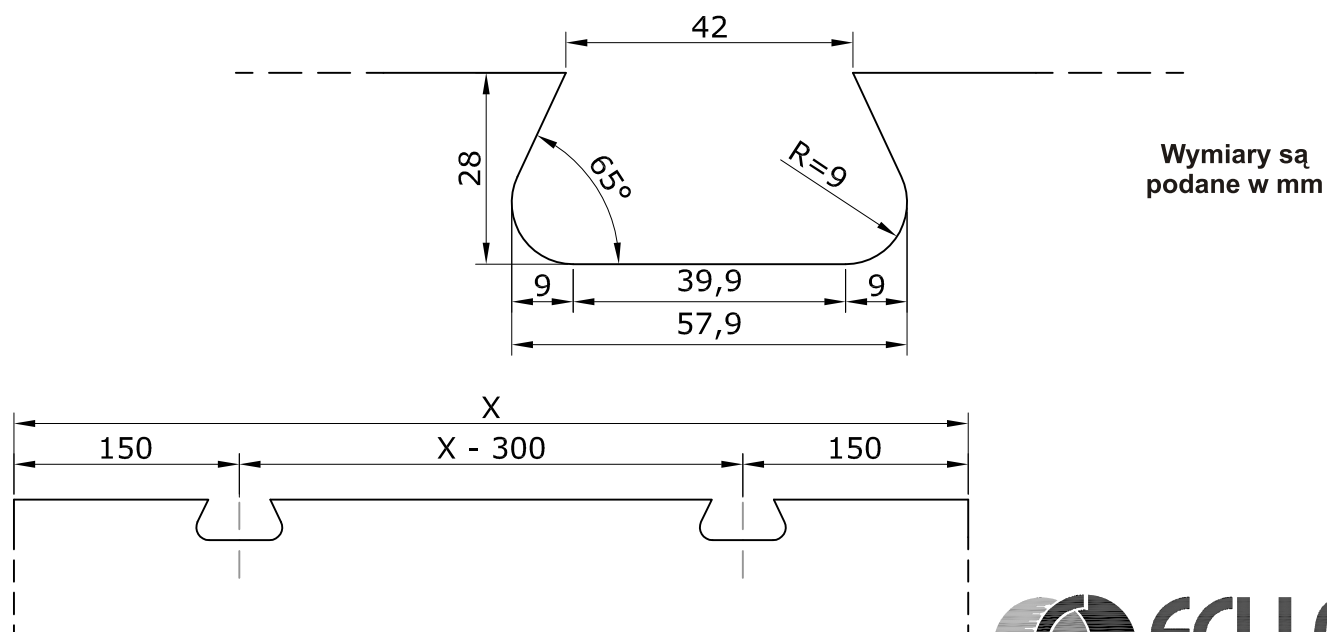


**SZEROKOŚĆ DRZWI SZKLANYCH**  
POJEDYNCZE DRZWI =  $L + 35$  mm  
PODWÓJNE DRZWI =  $L1 / 2 + 35$  mm

"H" jest odległością pomiędzy gotową powierzchnią drzwi, a szyną aluminiową.  
Zalecamy zmierzenie wysokości w różnych punktach szerokości skrzydła

"L"/"L1" to prześwit tzn. odległość między framugami

## WYMIARY MAJĄ ZASTOSOWANIE DO WYŻEJ OPISANYCH DRZWI SZKLANYCH (GRUBOŚĆ 10 mm)



Wymiary są podane w mm

Powyższy rysunek jest własnością ECLISSE Sp. z o.o.  
Kopiowanie bez zgody ECLISSE Sp. z o.o. zabronione.