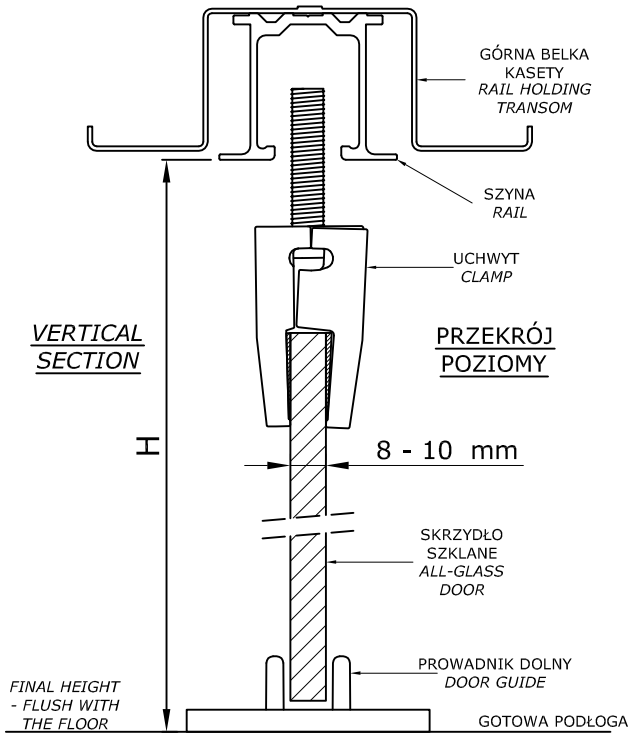


UCHWYTY DO TAFLI SZKLANEJ HARTOWANEJ DO DRZWI PRZESUWNYCH CLAMP BRACKETS FOR ALL-GLASS SLIDING DOOR

603009300

USTALENIE WYSOKOŚCI TAFLI SZKLANEJ W KASECIE ECLISSE

HOW TO DETERMINE THE
HEIGHT OF AN ALL-GLASS DOOR



WYSOKOŚĆ SKRZYDŁA SZKLANEGO W KASECIE ECLISSE = H-46mm

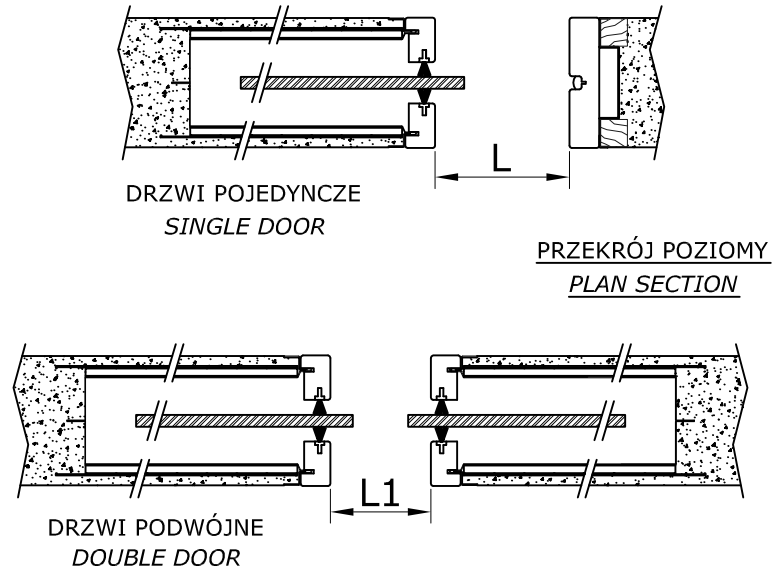
ALL-GLASS DOOR HEIGHT = H less 46 mm

H-oznacza odległość pomiędzy szyną aluminiową a gotową podłogą

"H" is the distance between the finished floor surface and the aluminium rail.
We recommend measuring the height at different points of the span.

USTALENIE SZEROKOŚCI DRZWI SZKLANYCH

HOW TO DETERMINE THE WIDTH
OF AN ALL-GLASS DOOR



**SZEROKOŚĆ DRZWI SZKLANYCH :
POJEDYNCZYCH = L+35MM**

PODWÓJNYCH=L1/2+35MM

WIDTH OF GLASS DOOR

SINGLE DOOR = L plus 35 mm

DOUBLE DOOR = Half of L1 plus 35 mm

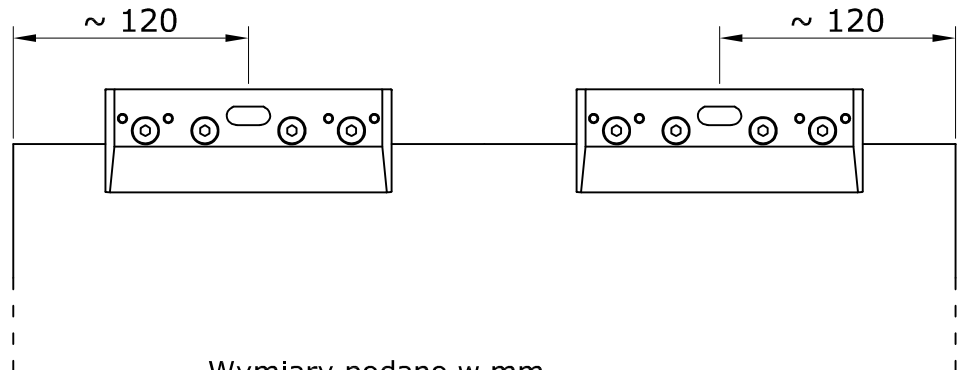
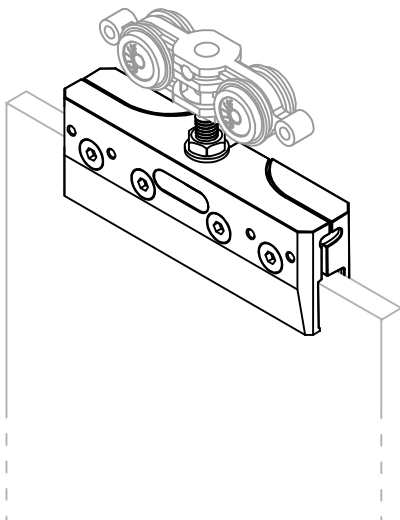
L/L1 to światło przejścia pomiędzy ościeżnicą

"L"/"L1" is the clearance, i.e. the distance between jambs.

ZAMOCOWANIE UCHWYTÓW

ODLEGŁOŚĆ TYLNEGO UCHWYTU NA TAFLI MOŻE ULEC ZMIANIE W ZALEŻNOŚCI OD ZASTOSOWANEGO UKUCIA DO PRZESUWU

POSITIONING THE BRACKETS



Wymiary podano w mm

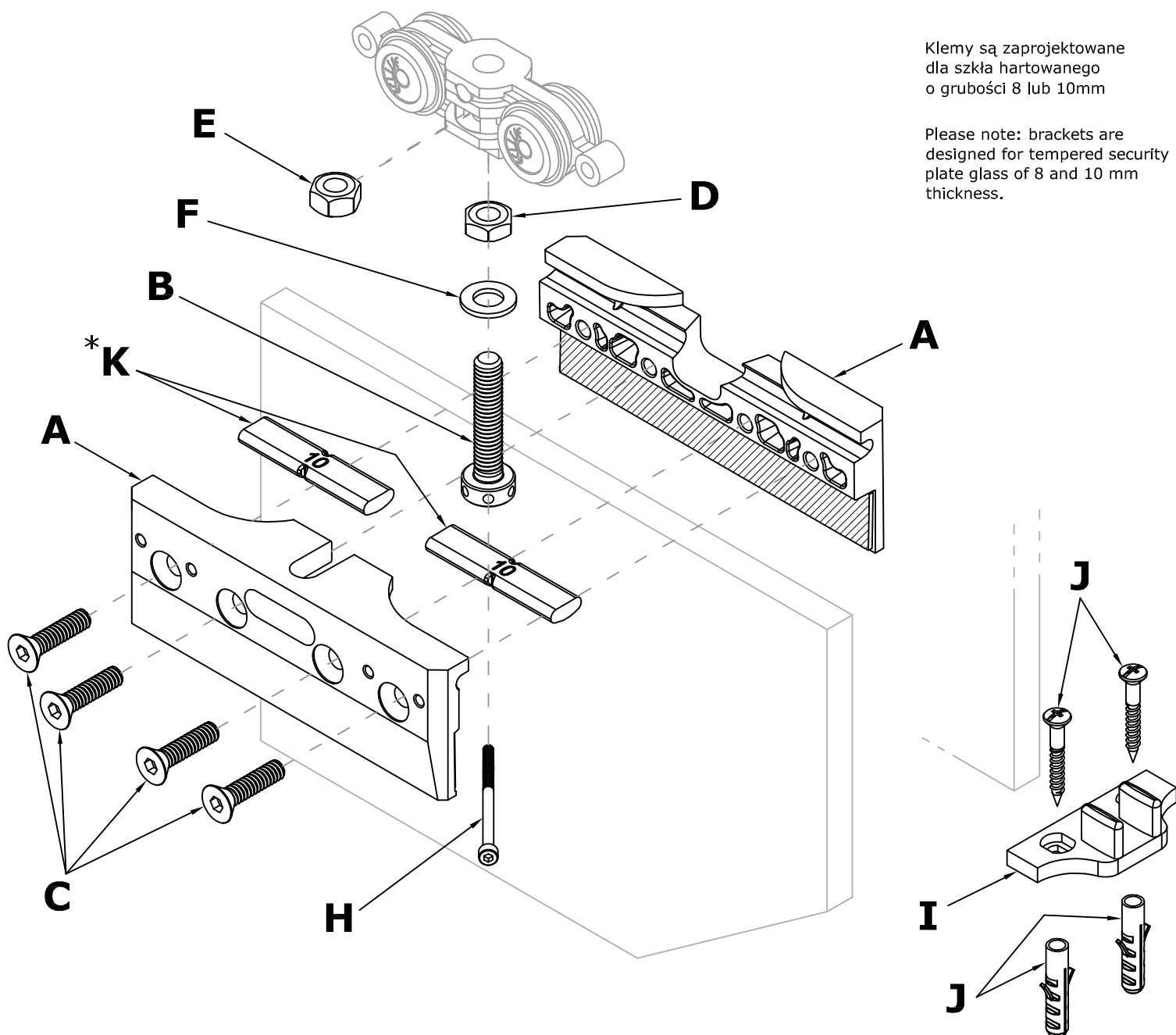
Measurements are expressed in mm

Powyższy schemat jest własnością Eclisse S.r.l.,
Kopiowanie bez zgody Eclisse S.r.l. zabronione

This drawing is the exclusive property of ECLISSE s.r.l.
No reproduction is allowed without ECLISSE's prior consent.

SCHEMAT ZACISKU TAFLI SZKLANEJ DO DRZWI PRZESUWYCH

ASSEMBLING THE CLAMP FOR ALL-GLASS SLIDING DOORS



Klemy są zaprojektowane dla szkła hartowanego o grubości 8 lub 10mm

Please note: brackets are designed for tempered security plate glass of 8 and 10 mm thickness.

ZESTAW ZAWIERA:

- A** - KOMPLET ZACISKÓW ANODOWANE LUB OCYNKOWANE (4 SZT-2 KPML)
- B** - 2 SZT ŚRUBY M8X40
- C** - 8 SZT ŚRUBY M8X18
- D** - 2 SZT KRÓTKIE NAKRĘTKI M8
- E** - 2 SZT DŁUGIE NAKRĘTKI M8
- F** - 2 SZT PŁASKIE PODKŁADKI
- H** - 1 SZT ZATYCZKA, TRZPIEŃ
- I** - 1 SZT PROWADNIK DO TAFLI
- J** - 2 SZT KOŁKI
- *K** - 4 SZT blaszki dystansowe (tafla 8/10mm)

THE PACK CONTAINS:

- A** - NO. 1 PAIR OF CLAMPS (4 PIECES),
- B** - NO. 2 DRILLED BOLT M8x40,
- C** - NO. 8 TPSEI SCREWS M6x18,
- D** - NO. 2 SHORT NUTS M8,
- E** - NO. 2 MEDIUM NUTS M8,
- F** - NO. 2 WASHERS,
- H** - NO. 1 ADJUSTING PIN,
- I** - NO. 1 DOOR GUIDE,
- J** - NO. 2 SCREWS AND RAWLPLUGS,
- *K** - NO. 4 10 mm GLASS SPACERS.
(DO NOT USE WITH 8 mm GLASS)

UCHWYTY DO TAFLI ZOSTAŁY ZAPROJEKTOWANE I PRZETESTOWANE WYŁĄCZNIE DLA KASET I SYSTEMÓW ECLISSE. FIRMA NIE PONOSI ODPOWIEDZIALNOŚCI W PRZYPADKU ZAINSTALOWANIA ICH W SYSTEMACH INNYCH FIRM.

ECLISSE CLAMPS HAVE BEEN DESIGNED AND TESTED EXCLUSIVELY FOR ECLISSE COUNTERFRAMES. THE COMPANY DECLINES ANY RESPONSIBILITY FOR PROBLEMS CAUSED BY INSTALLATION ONTO OTHER COUNTERFRAMES.