

ECLISSE DRZWI UKRYTE SYNTESIS®

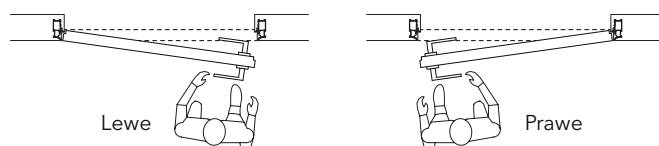
BATTENTE 45 - DRZWI ROZWIERANE



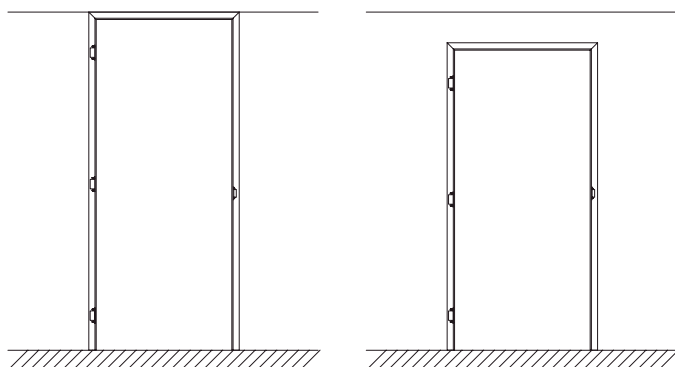
DRZWI ROZWIERANE DO WEWNĄTRZ OŚCIEŻNICY



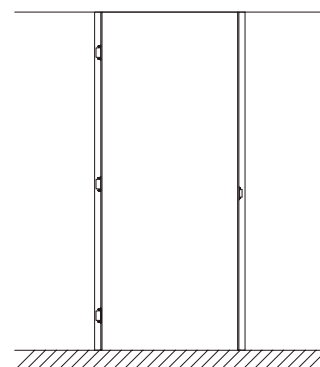
DRZWI ROZWIERANE NA ZEWNĄTRZ OŚCIEŻNICY



Specyfika ECLISSE SYNTESIS® LINE drzwi rozwierane umożliwia umiejscowienie panelu drzwiowego na równi z sufitem, z lub bez górnej belki. Wynikiem czego jest idealna spójność między panelem drzwiowym, ścianą a sufitem.



z górną belką



bez górnej belki

SPOSÓB DYSTRYBUCJI - ZESTAW



SPOSÓB DYSTRYBUCJI - ODDZIELNE ELEMENTY



Cały zestaw zawiera:
OŚCIEŻNICĘ ALUMINIOWĄ + PANEL DRZWIOWY +
OKUCIA

ECLISSE DRZWI UKRYTE SYNTESIS®

BATTENTE 45 - ZASTOSOWANIA

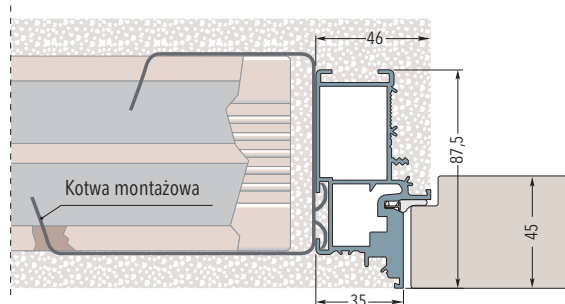
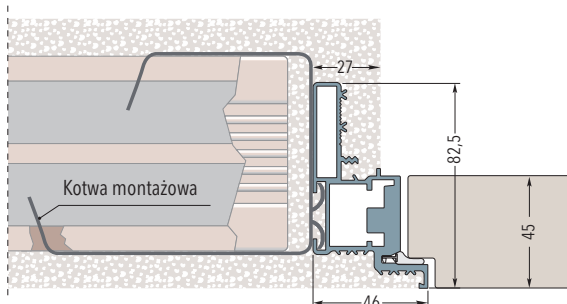
Rama przystosowana jest zarówno do ścianek z mokrego tynku, jak i do ścian gipsowo - kartonowych.

W ścianie z mokrego tynku ramę mocuje się za pomocą 6 kotew. W ścianie z płyt gipsowo - kartonowych rama mocowana jest do profili g/k za pomocą śrub do metalu przez istniejące otwory w aluminiowej ramie.

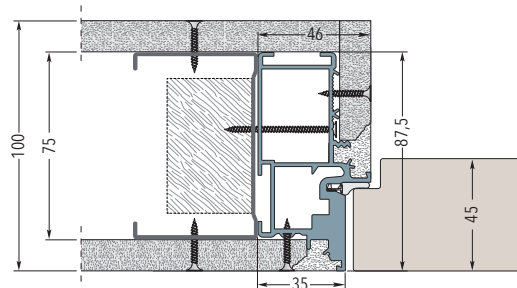
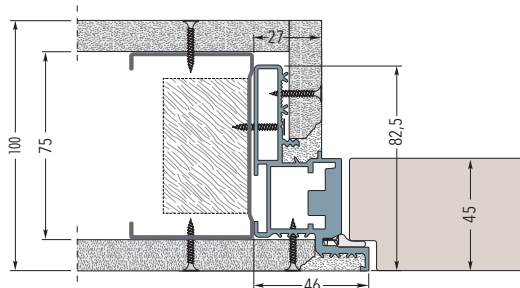
DRZWI OTWIERANE DO WEWNĄTRZ

DRZWI OTWIERANE NA ZEWNĄTRZ

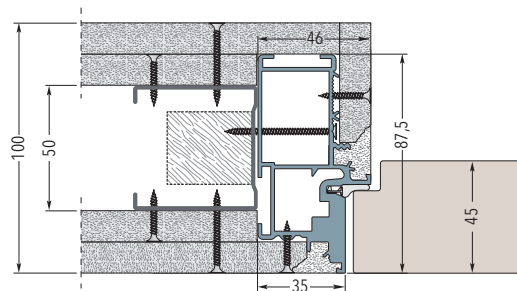
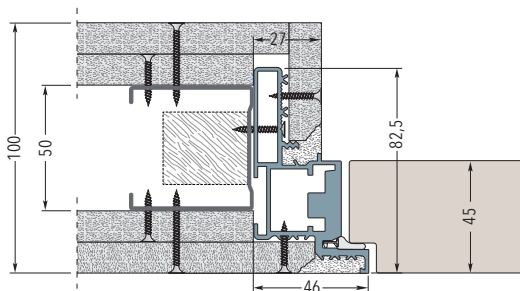
Ościeżnica do ściany murowanej



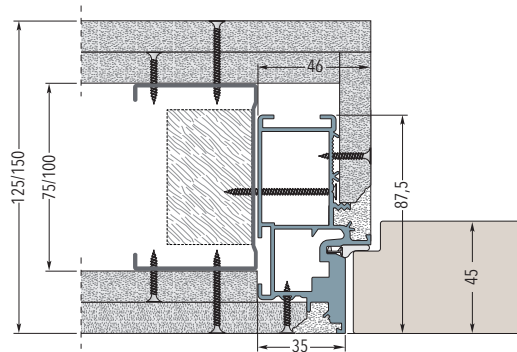
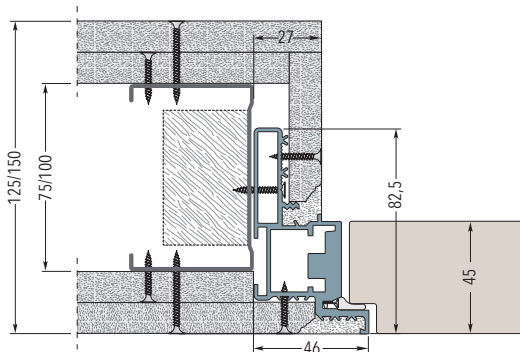
Rama mocowana w ścianie z płyt gipsowo - kartonowych (pojedyncze opłytkowanie).
Całkowita grubość ściany 100 mm (profile g/k 75 mm)



Rama mocowana w ścianie z płyt gipsowo - kartonowych (podwójne opłytkowanie).
Całkowita grubość ściany 100 mm (profile g/k 50 mm)

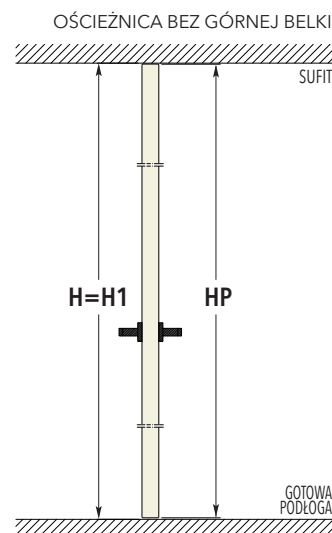
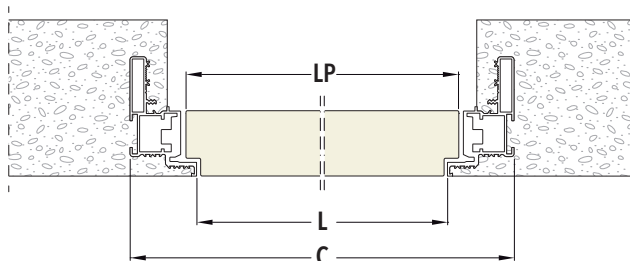
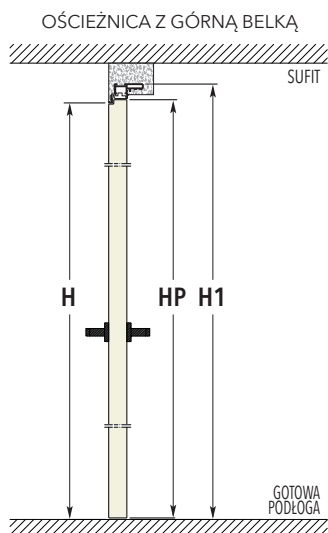


Rama mocowana w ścianie z płyt gipsowo - kartonowych (podwójne opłytkowanie).
Całkowita grubość ściany 125/150 mm (profile g/k 75/100 mm)

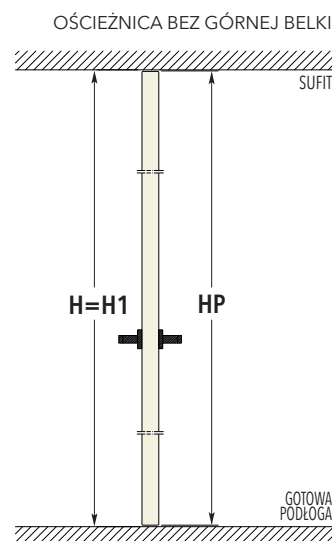
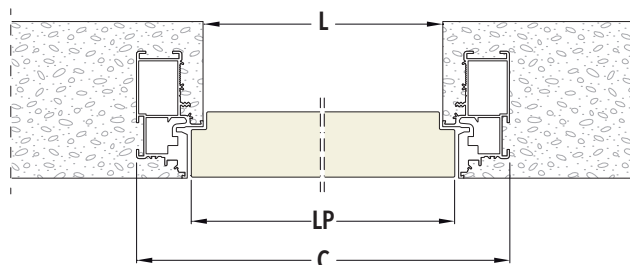
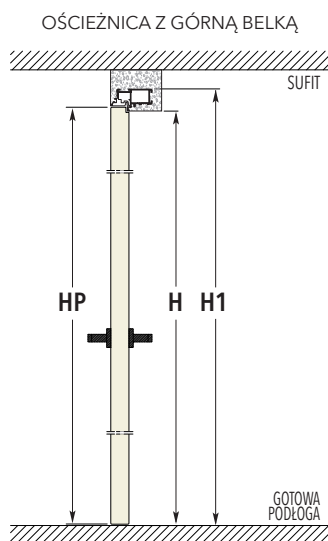




DRZWI OTWIERANE DO WEWNĄTRZ



DRZWI OTWIERANE NA ZEWNĄTRZ



LEGENDA

- L Szerokość światła przejścia w ościeżnicy
- H Wysokość światła przejścia
- C Całkowita szerokość ościeżnicy
- H1 Wysokość całkowita ościeżnicy
- LP Szerokość skrzydła
- HP Wysokość skrzydła

UWAGI

- ▶ Całkowita grubość ramy wynosi 46 mm.
- ▶ Sugerowane wymiary otworu montażowego wynosi $= H1 + 10$ mm, szerokość $= C + 20$ mm.
- ▶ Widziana górna pozioma linia ościeżnicy otwieranej na zewnątrz jest taka sama jak linia ościeżnicy otwieranej do wewnątrz.

DRZWI OTWIERANE DO WEWNĄTRZ OŚCIEŻNICY

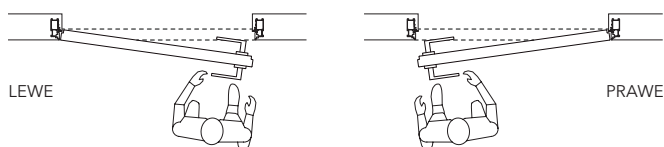


DRZWI OTWIERANE DO WEWNĄTRZ						OŚCIEŻNICA BEZ GÓRNEJ BELKI					
ŚWIATŁO PRZEJŚCIA		WYMIARY ZEWNĘTRZNE		WYMIARY SKRZYDŁA		ŚWIATŁO PRZEJŚCIA		WYMIARY ZEWNĘTRZNE		WYMIARY SKRZYDŁA	
L	H	C	H1	LP	HP	L	H	C	H1	LP	HP
600	2020	692	2066	616	2022	600	2700	692	2700	616	2690
650	2020	742	2066	666	2022	650	2700	742	2700	666	2690
700	2020	792	2066	716	2022	700	2700	792	2700	716	2690
750	2020	842	2066	766	2022	750	2700	842	2700	766	2690
800	2020	892	2066	816	2022	800	2700	892	2700	816	2690
850	2020	942	2066	866	2022	850	2700	942	2700	866	2690
900	2020	992	2066	916	2022	900	2700	992	2700	916	2690
950	2020	1042	2066	966	2022	950	2700	1042	2700	966	2690
1000	2020	1092	2066	1016	2022	1000	2700	1092	2700	1016	2690

wymiary w mm

LEGENDA	OŚCIEŻNICE NIESTANDARDOWE	UWAGI
L Szerokość światła przejścia w ościeżnicy H Wysokość światła przejścia C Całkowita szerokość ościeżnicy H1 Wysokość całkowita ościeżnicy LP Szerokość skrzydła HP Wysokość skrzydła	Ościeżnice niestandardowe powyżej wysokości H=2020: <ul style="list-style-type: none"> ▶ H= 2100, wymiar zewnętrzny - H1=2146 mm ▶ H= 2200, wymiar zewnętrzny - H1=2246 mm ▶ H= 2300, wymiar zewnętrzny - H1=2346 mm ▶ H= 2400, wymiar zewnętrzny - H1=2446 mm ▶ H= 2500, wymiar zewnętrzny - H1=2546 mm ▶ H= 2600, wymiar zewnętrzny - H1=2646 mm ▶ H= 2700, wymiar zewnętrzny - H1=2746 mm ▶ H= 2800, wymiar zewnętrzny - H1=2846 mm ▶ H= 2900, wymiar zewnętrzny - H1=2946 mm ▶ H= 3000, wymiar zewnętrzny - H1=3046 mm 	<ul style="list-style-type: none"> ▶ Grubość skrzydła wynosi 45 mm. ▶ Widziana linia skrzydła otwieranego na zewnątrz jest taka sama jak linia skrzydła otwieranego do wewnątrz. ▶ Tolerancja wysokości skrzydła wynosi +/- 2 mm.

DRZWI OTWIERANE NA ZEWNĄTRZ OŚCIEŻNICY



DRZWI OTWIERANE NA ZEWNĄTRZ						OŚCIEŻNICA BEZ GÓRNEJ BELKI					
ŚWIATŁO PRZEJŚCIA		WYMIARY ZEWNĘTRZNE		WYMIARY SKRZYDŁA		ŚWIATŁO PRZEJŚCIA		WYMIARY ZEWNĘTRZNE		WYMIARY SKRZYDŁA	
L	H	C	H1	LP	HP	L	H	C	H1	LP	HP
600	2009	692	2055	616	2011	600	2689	692	2689	616	2679
650	2009	742	2055	666	2011	650	2689	742	2689	666	2679
700	2009	792	2055	716	2011	700	2689	792	2689	716	2679
750	2009	842	2055	766	2011	750	2689	842	2689	766	2679
800	2009	892	2055	816	2011	800	2689	892	2689	816	2679
850	2009	942	2055	866	2011	850	2689	942	2689	866	2679
900	2009	992	2055	916	2011	900	2689	992	2689	916	2679
950	2009	1042	2055	966	2011	950	2689	1042	2689	966	2679
1000	2009	1092	2055	1016	2011	1000	2689	1092	2689	1016	2679

wymiary w mm

LEGENDA	OŚCIEŻNICE NIESTANDARDOWE	UWAGI
L Szerokość światła przejścia w ościeżnicy H Wysokość światła przejścia C Całkowita szerokość ościeżnicy H1 Wysokość całkowita ościeżnicy LP Szerokość skrzydła HP Wysokość skrzydła	Ościeżnice niestandardowe powyżej wysokości H=2009: <ul style="list-style-type: none"> ▶ H= 2089, wymiar zewnętrzny - H1=2135 mm ▶ H= 2189, wymiar zewnętrzny - H1=2235 mm ▶ H= 2289, wymiar zewnętrzny - H1=2335 mm ▶ H= 2389, wymiar zewnętrzny - H1=2435 mm ▶ H= 2489, wymiar zewnętrzny - H1=2535 mm ▶ H= 2589, wymiar zewnętrzny - H1=2635 mm ▶ H= 2689, wymiar zewnętrzny - H1=2735 mm ▶ H= 2789, wymiar zewnętrzny - H1=2835 mm ▶ H= 2889, wymiar zewnętrzny - H1=2935 mm ▶ H= 2989, wymiar zewnętrzny - H1=3035 mm 	<ul style="list-style-type: none"> ▶ Grubość skrzydła wynosi 45 mm. ▶ Widziana linia skrzydła otwieranego na zewnątrz jest taka sama jak linia skrzydła otwieranego do wewnątrz. ▶ Tolerancja wysokości skrzydła wynosi +/- 2 mm.