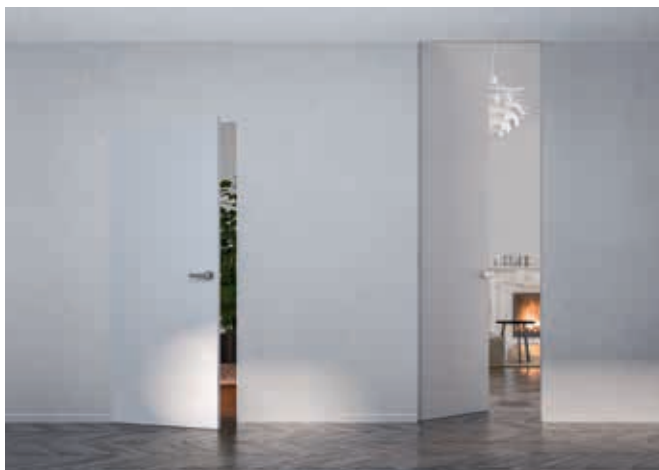


# ECLISSE DRZWI UKRYTE SYNTESIS®

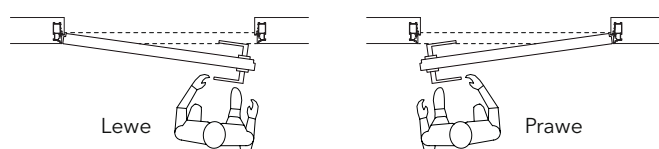
## FUSION 50 - DRZWI ROZWIERANE



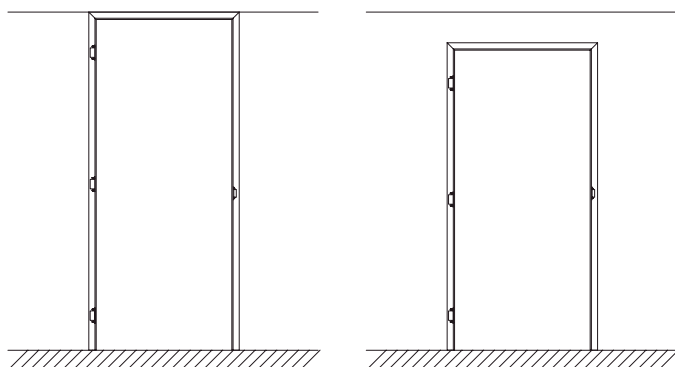
### DRZWI ROZWIERANE DO WEWNĄTRZ OŚCIEŻNICY



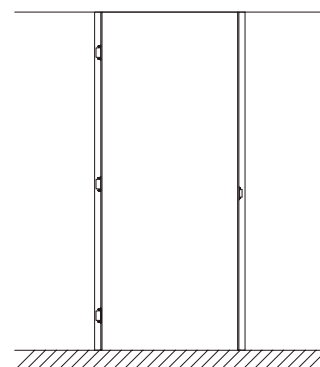
### DRZWI ROZWIERANE NA ZEWNĄTRZ OŚCIEŻNICY



Specyfika ECLISSE SYNTESIS® LINE drzwi rozwierane umożliwia umiejscowienie panelu drzwiowego na równi z sufitem, z lub bez górnej belki. Wynikiem czego jest idealna spójność między panelem drzwiowym, ścianą a sufitem.



z górną belką



bez górnej belki

### SPOSÓB DYSTRYBUCJI - ZESTAW



### SPOSÓB DYSTRYBUCJI - ODDZIELNE ELEMENTY



Cały zestaw zawiera:  
OŚCIEŻNICĘ ALUMINIOWĄ + PANEL DRZWIOWY +  
OKUCIA

# ECLISSE DRZWI UKRYTE SYNTESIS®

## FUSION 50 - ZASTOSOWANIA

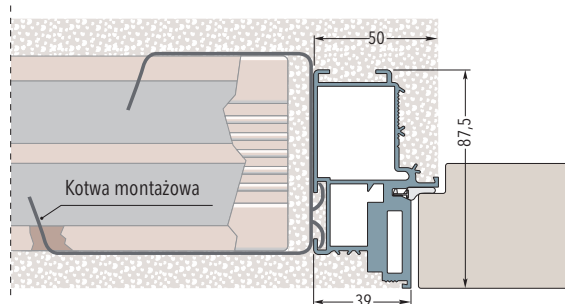
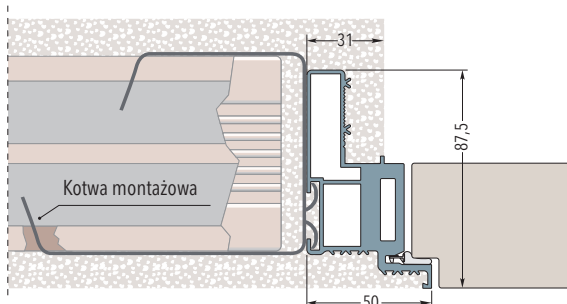
Rama przystosowana jest zarówno do ścianek z mokrego tynku, jak i do ścian gipsowo - kartonowych.

W ścianie z mokrego tynku ramę mocuje się za pomocą 6 kotew. W ścianie z płyt gipsowo - kartonowych rama mocowana jest do profili g/k za pomocą śrub do metalu przez istniejące otwory w aluminiowej ramie.

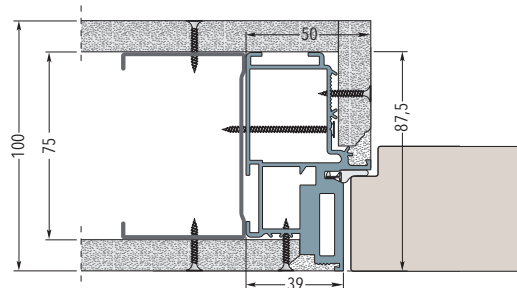
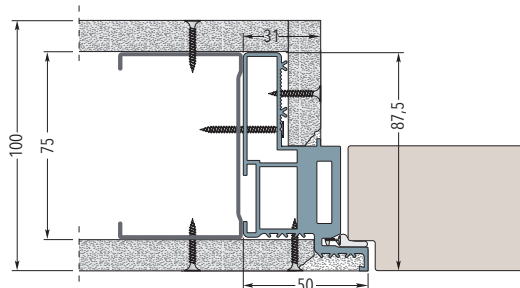
### DRZWI OTWIERANE DO WEWNĄTRZ

### DRZWI OTWIERANE NA ZEWNĄTRZ

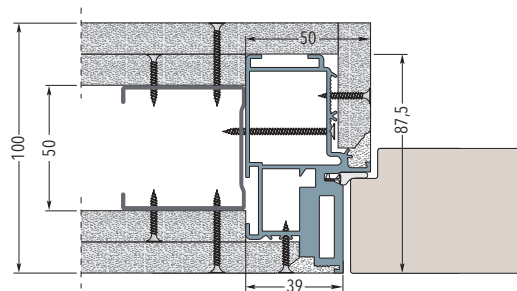
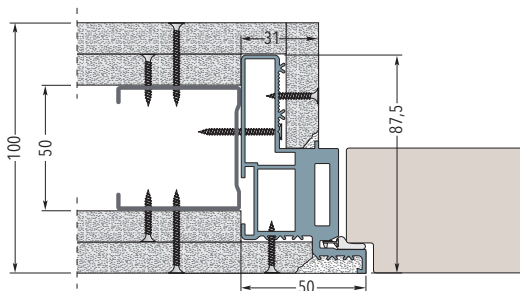
Ościeżnica do ściany murowanej



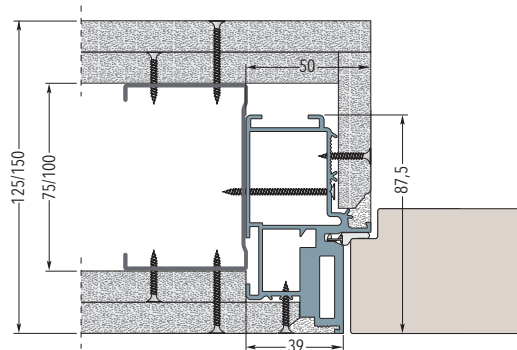
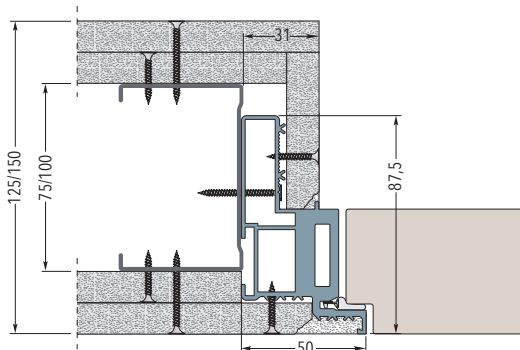
Rama mocowana w ścianie z płyt gipsowo - kartonowych (pojedyncze opłytywanie).  
Całkowita grubość ściany 100 mm (profile g/k 75 mm)



Rama mocowana w ścianie z płyt gipsowo - kartonowych (podwójne opłytywanie).  
Całkowita grubość ściany 100 mm (profile g/k 50 mm)

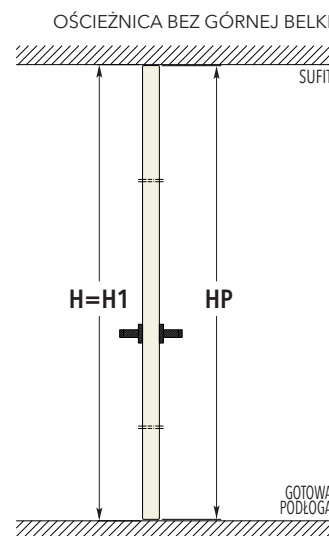
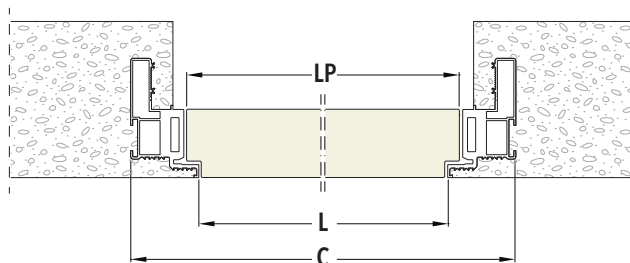
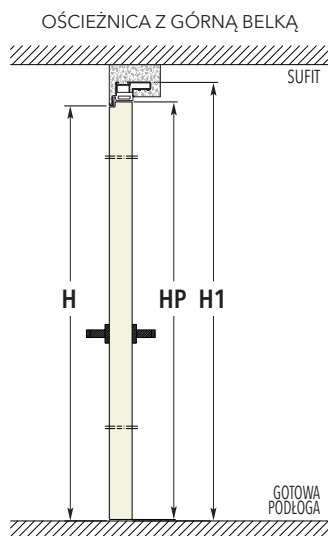


Rama mocowana w ścianie z płyt gipsowo - kartonowych (podwójne opłytywanie).  
Całkowita grubość ściany 125/150 mm (profile g/k 75/100 mm)

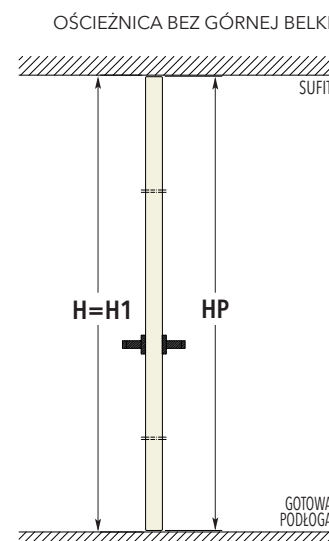
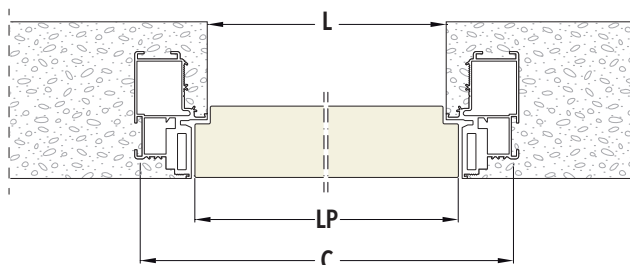
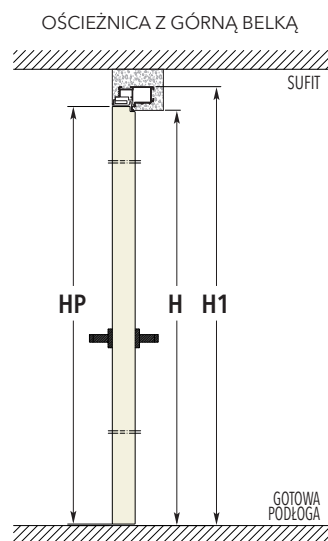




### DRZWI OTWIERANE DO WEWNĄTRZ



### DRZWI OTWIERANE NA ZEWNĄTRZ



#### LEGENDA

- L Szerokość światła przejścia w ościeżnicy
- H Wysokość światła przejścia
- C Całkowita szerokość ościeżnicy
- H1 Wysokość całkowita ościeżnicy
- LP Szerokość skrzydła
- HP Wysokość skrzydła

#### UWAGI

- ▶ Całkowita grubość ramy wynosi 50 mm.
- ▶ Sugerowane wymiary otworu montażowego wynosi  $= H1 + 10$  mm, szerokość  $= C + 20$  mm.
- ▶ Widziana górna pozioma linia ościeżnicy otwieranej na zewnątrz jest taka sama jak linia ościeżnicy otwieranej do wewnątrz.

### DRZWI OTWIERANE DO WEWNĄTRZ OŚCIEŻNICY

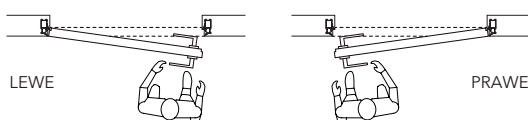


DRZWI OTWIERANE DO WEWNĄTRZ						OŚCIEŻNICA BEZ GÓRNEJ BELKI					
ŚWIATŁO PRZEJŚCIA		WYMIARY ZEWNĘTRZNE		WYMIARY SKRZYDŁA		ŚWIATŁO PRZEJŚCIA		WYMIARY ZEWNĘTRZNE		WYMIARY SKRZYDŁA	
L	H	C	H1	LP	HP	L	H	C	H1	LP	HP
600	2020	700	2070	616	2022	600	3000	700	3000	616	2990
650	2020	750	2070	666	2022	650	3000	750	3000	666	2990
700	2020	800	2070	716	2022	700	3000	800	3000	716	2990
750	2020	850	2070	766	2022	750	3000	850	3000	766	2990
800	2020	900	2070	816	2022	800	3000	900	3000	816	2990
850	2020	950	2070	866	2022	850	3000	950	3000	866	2990
900	2020	1000	2070	916	2022	900	3000	1000	3000	916	2990
950	2020	1050	2070	966	2022	950	3000	1050	3000	966	2990
1000	2020	1000	2070	1016	2022	1000	3000	1000	3000	1016	2990

wymiary w mm

LEGENDA	OŚCIEŻNICE NIESTANDARDOWE	UWAGI
<b>L</b> Szerokość światła przejścia w ościeżnicy	<b>Ościeżnice niestandardowe powyżej wysokości H=2020:</b> ▶ H= 2100, wymiar zewnętrzny - H1=2150 mm ▶ H= 2200, wymiar zewnętrzny - H1=2250 mm ▶ H= 2300, wymiar zewnętrzny - H1=2350 mm ▶ H= 2400, wymiar zewnętrzny - H1=2450 mm ▶ H= 2500, wymiar zewnętrzny - H1=2550 mm ▶ H= 2600, wymiar zewnętrzny - H1=2650 mm ▶ H= 2700, wymiar zewnętrzny - H1=2750 mm ▶ H= 2800, wymiar zewnętrzny - H1=2850 mm ▶ H= 2900, wymiar zewnętrzny - H1=2950 mm ▶ H= 3000, wymiar zewnętrzny - H1=3050 mm	▶ Całkowita grubość ramy wynosi 50 mm. ▶ Widziana linia skrzydła otwieranego na zewnątrz jest taka sama jak linia skrzydła otwieranego do wewnątrz. Zestawy dostępne tylko do wysokości skrzydła 2700 mm, powyżej tej wysokości dostępna jest tylko ościeżnica aluminiowa. ▶ Tolerancja wysokości skrzydła wynosi +/- 2 mm.
<b>H</b> Wysokość światła przejścia		
<b>C</b> Całkowita szerokość ościeżnicy		
<b>H1</b> Wysokość całkowita ościeżnicy		
<b>LP</b> Szerokość skrzydła		
<b>HP</b> Wysokość skrzydła		

### DRZWI OTWIERANE NA ZEWNĄTRZ OŚCIEŻNICY



DRZWI OTWIERANE DO WEWNĄTRZ						OŚCIEŻNICA BEZ GÓRNEJ BELKI					
ŚWIATŁO PRZEJŚCIA		WYMIARY ZEWNĘTRZNE		WYMIARY SKRZYDŁA		ŚWIATŁO PRZEJŚCIA		WYMIARY ZEWNĘTRZNE		WYMIARY SKRZYDŁA	
L	H	C	H1	LP	HP	L	H	C	H1	LP	HP
600	2009	700	2059	616	2011	600	2989	700	2989	616	2979
650	2009	750	2059	666	2011	650	2989	750	2989	666	2979
700	2009	800	2059	716	2011	700	2989	800	2989	716	2979
750	2009	850	2059	766	2011	750	2989	850	2989	766	2979
800	2009	900	2059	816	2011	800	2989	900	2989	816	2979
850	2009	950	2059	866	2011	850	2989	950	2989	866	2979
900	2009	1000	2059	916	2011	900	2989	1000	2989	916	2979
950	2009	1050	2059	966	2011	950	2989	1050	2989	966	2979
1000	2009	1000	2059	1016	2011	1000	2989	1000	2989	1016	2979

wymiary w mm

LEGENDA	OŚCIEŻNICE NIESTANDARDOWE	UWAGI
<b>L</b> Szerokość światła przejścia w ościeżnicy	<b>Ościeżnice niestandardowe powyżej wysokości H=2009:</b> ▶ H= 2089, wymiar zewnętrzny - H1=2139 mm ▶ H= 2189, wymiar zewnętrzny - H1=2239 mm ▶ H= 2289, wymiar zewnętrzny - H1=2339 mm ▶ H= 2389, wymiar zewnętrzny - H1=2439 mm ▶ H= 2489, wymiar zewnętrzny - H1=2539 mm ▶ H= 2589, wymiar zewnętrzny - H1=2639 mm ▶ H= 2689, wymiar zewnętrzny - H1=2739 mm ▶ H= 2789, wymiar zewnętrzny - H1=2839 mm ▶ H= 2889, wymiar zewnętrzny - H1=2939 mm ▶ H= 2989, wymiar zewnętrzny - H1=3039 mm	▶ Całkowita grubość ramy wynosi 50 mm. ▶ Widziana linia skrzydła otwieranego na zewnątrz jest taka sama jak linia skrzydła otwieranego do wewnątrz. ▶ Zestawy dostępne tylko do wysokości skrzydła 2700 mm, powyżej tej wysokości dostępna jest tylko ościeżnica aluminiowa. ▶ Tolerancja wysokości skrzydła wynosi +/- 2 mm
<b>H</b> Wysokość światła przejścia		
<b>C</b> Całkowita szerokość ościeżnicy		
<b>H1</b> Wysokość całkowita ościeżnicy		
<b>LP</b> Szerokość skrzydła		
<b>HP</b> Wysokość skrzydła		