

ECLISSE
SYNTHESIS® COLLECTION
KOLEKCJA DRZWI UKRYTYCH



Kolekcja ECLISSE SYNTESIS® to nowa koncepcja aranżacji wnętrza, gdzie główną ideą jest ekspresja koloru lub przeciwnie - kolorystyczny minimalizm. Kolekcja SYNTESIS® obejmuje drzwi przesuwne chowane w ścianę, ukryte drzwi rozwierane, profile do szafek technicznych oraz listwę przypodłogową BATTISCOPA. Koncepcją produktów jest całkowite licowanie ze ścianą. Cała gama SYNTESIS® została zaprojektowana z najwyższą dbałością zarówno o detale estetyczne, jak i funkcjonalne. Dzięki innowacyjnym rozwiązaniom możliwa stała się aranżacja wnętrza w zupełnie nowatorskim stylu.



ECLISSE
SYNTESIS® LINE

ECLISSE
SYNTESIS® LUCE





ECLISSE DRZWI UKRYTE
VETRO
STANDARD 40
BATTENTE 45
FUSION 50

ECLISSE
SYNTESIS® TECH

ECLISSE
SYNTESIS® LISTWA
PRZYPODŁOGOWA

ECLISSE DRZWI UKRYTE VETRO

OŚCIEŻNICA ALUMINIOWA
Z NAFREZOWANIEM POD ZAWIASY ANSELM
ISTAR ORAZ ZAMEK MAGNETYCZNY

Drzwi szklane są bardzo eleganckim i efektownym elementem wnętrza. Oddzielają pomieszczenia nie blokując przepływu światła. Zastosowanie drzwi szklanych daje możliwość segregacji pomieszczeń z zachowaniem płynności i delikatności.

Drzwi szklane rozwierane z ukrytą ościeżnicą są rozszerzeniem kolekcji ECLISSE SYNTESIS®.

Dzięki wprowadzeniu tego rozwiązania stworzyliśmy możliwość zaprojektowania wnętrza o wspólnej linii designu.

Teraz wraz z drzwiami szklanymi przesuwными możemy uzyskać spójność ideii aranżacyjnej.





ECLISSE DRZWI UKRYTE VETRO

Ościeżnica aluminiowa z nafrezowaniem pod zawiasy ANSELMi oraz zamek magnetyczny

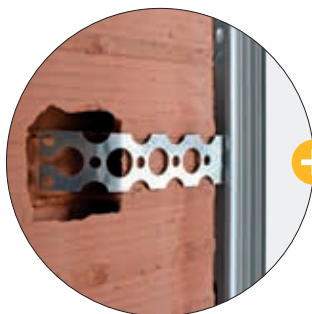
Ściągacz

Żeliwny ściągacz stabilnie łączy profile ramy.



6 Regulowanych kotew montażowych

Uchwyty są regulowane na wysokości i przeznaczone do łatwego zamocowania ramy w ścianie murowanej.



Perforowane zaślepki

Ramy wyposażone są w perforowane zaślepki na zawiasy. Zabezpieczają zawias jak również zwiększają przyczepność tynku.



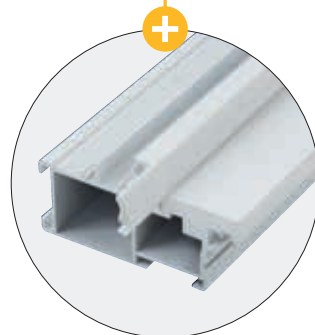
ZALETY

- Uniwersalna rama, zarówno do ścianki gips-karton, jak i ścianki murowanej.
- Rama osłonięta jest tworzywem sztucznym celem uniknięcia zabrudzenia podczas prac tynkarskich.
- Gumowe uszczelki, trwałe i elastyczne w łatwy sposób montowane są do ramy, a nie do drzwi.
- Rama zabezpieczona jest specjalnym środkiem poprawiającym jakość malowania
- Otwory na zawiasy chronione są perforowaną blachą celem uniknięcia zabrudzenia podczas prac tynkarskich.



Zawiasy

Każdy zawias regulowany jest w trzech płaszczyznach.

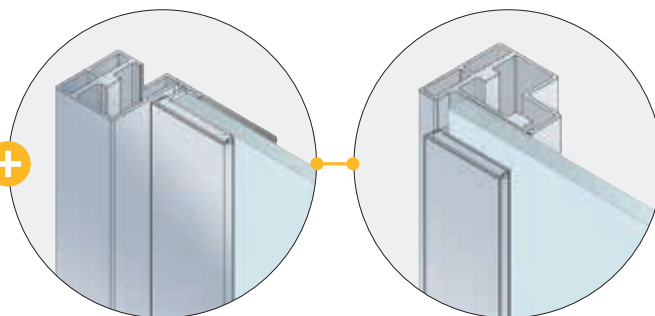
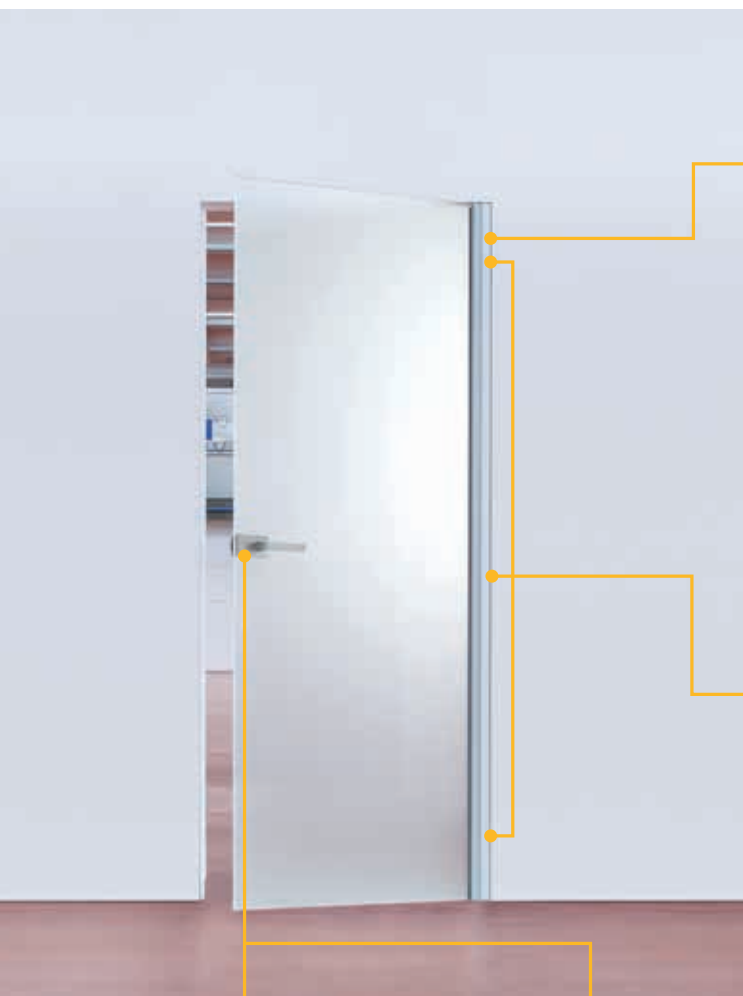


Wytrzymałość

Rama aluminiowa najpierw jest poddawana obróbce fosforanu przeciwko utlenianiu, a następnie pokrywana jest podkładem przygotowanym do malowania farbami akrylowymi. Ramę przed uszkodzeniami zabezpieczono listwą z tworzywa sztucznego. Każda rama waży około 2kg/mb.

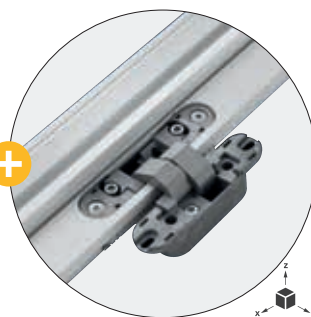
ECLISSE DRZWI UKRYTE VETRO

Ościeżnica aluminiowa z nafrezowaniem pod zawiasy ANSELMi oraz zamek magnetyczny



Profil vetro

Profil aluminiowy z nafrezowaniem pod zawiasy.
Wykończenie: anoda



Zawiasy

W celu uzyskania idealnej regulacji zawiasy regulowane są w 3 płaszczyznach (wysokość, szerokość, głębokość).



Zamek magnetyczny

Nowoczesny design, o prostych liniach zapewnia niezwykle ciche użytkowanie w trakcie zamykania.



Zamek wkładka

ZALETY

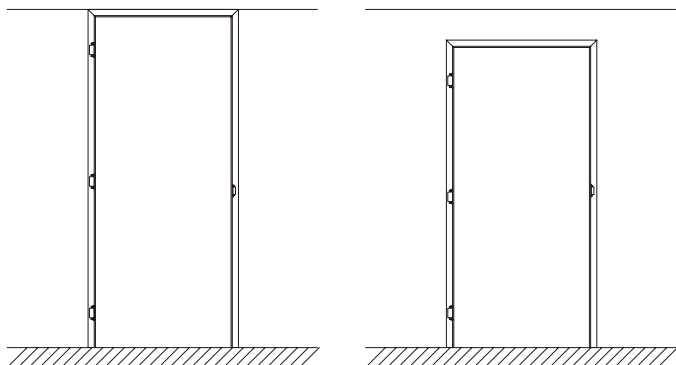
- Grubość skrzydła szklanego 8 mm.
- Drzwi o wysokości światła przejścia: 2009/2020, 2089/2100, 2189/2200, 2289/2300, 2389/2400.
- Montaż skrzydła odbywa się poprzez profil aluminiowy VETRO nawiercony pod:
 - 2009/2020, dwa zawiasy
 - 2089/2100, 2189/2200, trzy zawiasy
 - 2289/2300, 2389/2400, cztery zawiasy
- Zamek magnetyczny w wersji oszczędnościowej lub na wkładkę

ECLISSE DRZWI UKRYTE VETRO

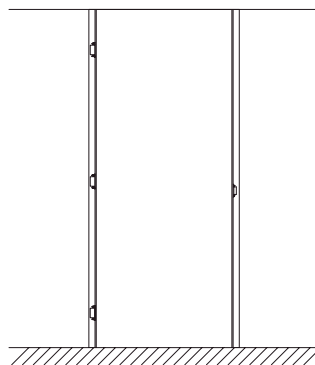
Ościeżnica aluminiowa z nafrezowaniem pod zawiasy ANSELM I oraz zamek magnetyczny

Z GÓRNĄ BELKĄ OŚCIEŻNICY / BEZ GÓRNEJ BELKI OŚCIEŻNICY

Specyfika ECLISSE SYNTESIS® LINE drzwi rozwierane umożliwia umiejscowienie panelu drzwiowego na równi z sufitem, z lub bez górnej belki. Wynikiem czego jest idealna spójność między panelem drzwiowym, ścianą a sufitem.



z górną belką



bez górnej belki

SPOSÓB DYSTRYBUCJI



ALUMINIOWA OŚCIEŻNICA VETRO



POZOSTAŁE ELEMENTY

Skrzydło szklane, profil aluminiowy VETRO, okucia

OKUCIA



Uszczelka długości 6,6 m do przycięcia na wymiar



Zamek magnetyczny z klamką



Profil aluminiowy VETRO



Błacha zaczepowa



Zaślepki na zawiasy



Zawiasy ANSELM I + zaślepki



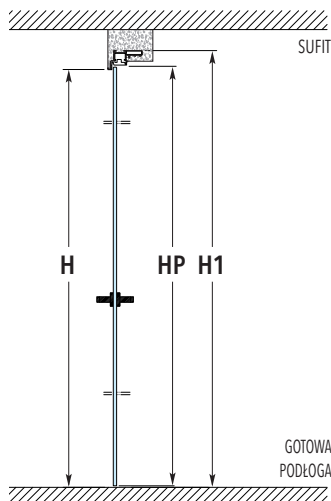
Komplet wkrętów

ECLISSE DRZWI UKRYTE VETRO

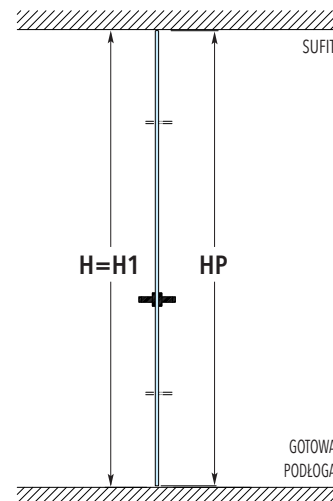
Ościeżnica aluminiowa z nafrezowaniem pod zawiasy ANSELMi oraz zamek magnetyczny

DRZWI OTWIERANE DO WEWNĄTRZ

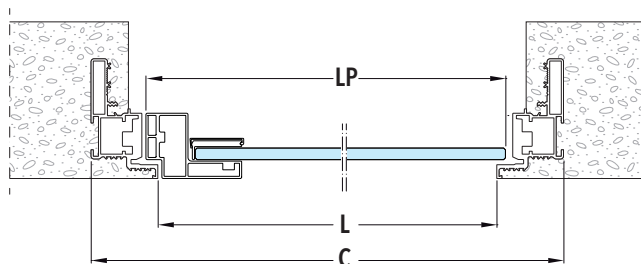
OŚCIEŻNICA Z GÓRNĄ BELKĄ



OŚCIEŻNICA BEZ GÓRNEJ BELKI

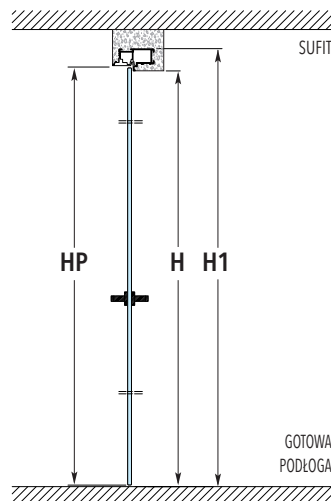


DRZWI OTWIERANE DO WEWNĄTRZ
L, H = światło przejścia w ościeżnicy

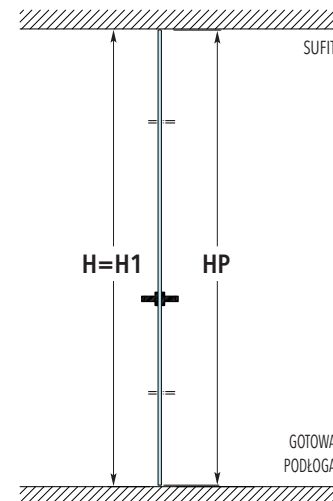


DRZWI OTWIERANE NA ZEWNĄTRZ

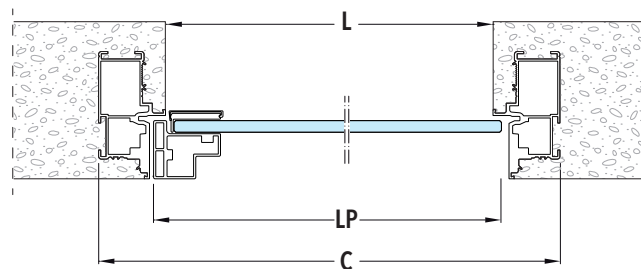
OŚCIEŻNICA Z GÓRNĄ BELKĄ



OŚCIEŻNICA BEZ GÓRNEJ BELKI



DRZWI OTWIERANE NA ZEWNĄTRZ
L, H = światło przejścia w ościeżnicy



HP= Wysokość skrzydła
LP= Szerokość skrzydła

H= Wysokość światła przejścia
H1= Wysokość całkowita ościeżnicy

C= Całkowita szerokość ościeżnicy
L= Szerokość światła przejścia w ościeżnicy

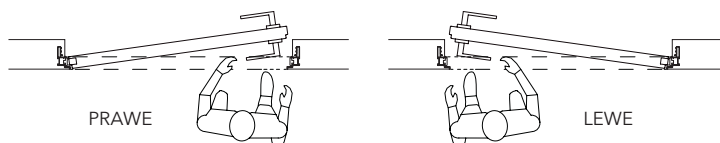
UWAGI

- ▶ Całkowita grubość ramy wynosi 46 mm.
- ▶ Sugerowane wymiary otworu montażowego wynosi = $H1 + 10$ mm, szerokość = $C + 20$ mm.
- ▶ Widziana górna pozioma linia ościeżnicy otwieranej na zewnątrz jest taka sama jak linia ościeżnicy otwieranej do wewnątrz.

ECLISSE DRZWI UKRYTE VETRO

Ościeżnica aluminiowa z nafrezowaniem pod zawiasy ANSELMi oraz zamek magnetyczny

DRZWI OTWIERANE DO WEWNĄTRZ OŚCIEŻNICY



DRZWI OTWIERANE DO WEWNĄTRZ						OŚCIEŻNICA BEZ GÓRNEJ BELKI					
ŚWIATŁO PRZEJŚCIA		WYMIARY ZEWNĘTRZNE		DWYMIAR DRZWI - GRUBOŚĆ - 8 mm		ŚWIATŁO PRZEJŚCIA		WYMIARY ZEWNĘTRZNE		DWYMIAR DRZWI - GRUBOŚĆ - 8 mm	
L	H	C	H1	LP	HP	L	H	C	H1	LP	HP
600	2020	692	2066	616	2018	600	2400	692	2400	580	2387
650	2020	742	2066	666	2018	650	2400	742	2400	630	2387
700	2020	792	2066	716	2018	700	2400	792	2400	680	2387
750	2020	842	2066	766	2018	750	2400	842	2400	730	2387
800	2020	892	2066	816	2018	800	2400	892	2400	780	2387
850	2020	942	2066	866	2018	850	2400	942	2400	830	2387
900	2020	992	2066	916	2018	900	2400	992	2400	880	2387

wymiary w mm

OŚCIEŻNICE NIESTANDARDOWE POWYŻEJ WYSOKOŚCI H=2020:

H= 2100, wymiar zewnętrzny - H1=2146 mm

H= 2300, wymiar zewnętrzny - H1=2346 mm

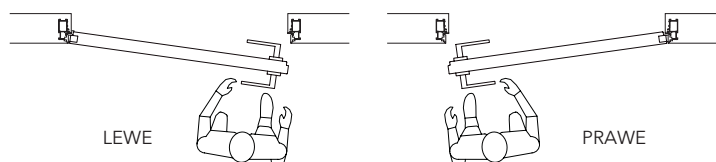
H= 2200, wymiar zewnętrzny - H1=2246 mm

H= 2400, wymiar zewnętrzny - H1=2446 mm

UWAGI

- ▶ Grubość szkła wynosi 8 mm.
- ▶ Grubość ramy wynosi 46 mm.
- ▶ Tolerancja wysokości skrzydła wynosi +/- 2 mm.
- ▶ Widziana linia skrzydła otwieranego na zewnątrz jest taka sama jak linia skrzydła otwieranego do wewnątrz.

DRZWI OTWIERANE NA ZEWNĄTRZ OŚCIEŻNICY



DRZWI OTWIERANE DO WEWNĄTRZ						OŚCIEŻNICA BEZ GÓRNEJ BELKI					
ŚWIATŁO PRZEJŚCIA		WYMIARY ZEWNĘTRZNE		DWYMIAR DRZWI - GRUBOŚĆ - 45 mm		ŚWIATŁO PRZEJŚCIA		WYMIARY ZEWNĘTRZNE		DWYMIAR DRZWI - GRUBOŚĆ - 45 mm	
L	H	C	H1	LP	HP	L	H	C	H1	LP	HP
600	2009	692	2055	616	2007	600	2389	692	2389	600	2376
650	2009	742	2055	666	2007	650	2389	742	2389	650	2376
700	2009	792	2055	716	2007	700	2389	792	2389	700	2376
750	2009	842	2055	766	2007	750	2389	842	2389	750	2376
800	2009	892	2055	816	2007	800	2389	892	2389	800	2376
850	2009	942	2055	866	2007	850	2389	942	2389	850	2376
900	2009	992	2055	916	2007	900	2389	992	2389	900	2376

wymiary w mm

OŚCIEŻNICE NIESTANDARDOWE POWYŻEJ WYSOKOŚCI H=2020:

H= 2089, wymiar zewnętrzny - H1=2135 mm

H= 2289, wymiar zewnętrzny - H1=2335 mm

H= 2189, wymiar zewnętrzny - H1=2235 mm

H= 2389, wymiar zewnętrzny - H1=2435 mm

UWAGI

- ▶ Grubość szkła wynosi 8 mm.
- ▶ Grubość ramy wynosi 46 mm.
- ▶ Tolerancja wysokości skrzydła wynosi +/- 2 mm.
- ▶ Widziana linia skrzydła otwieranego na zewnątrz jest taka sama jak linia skrzydła otwieranego do wewnątrz.

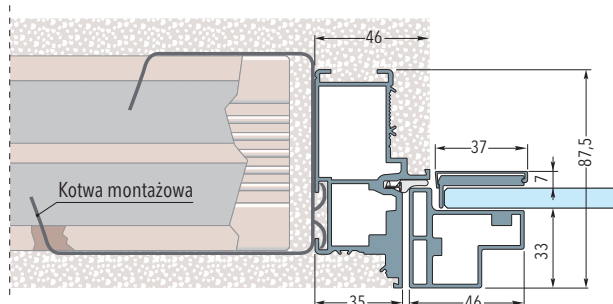
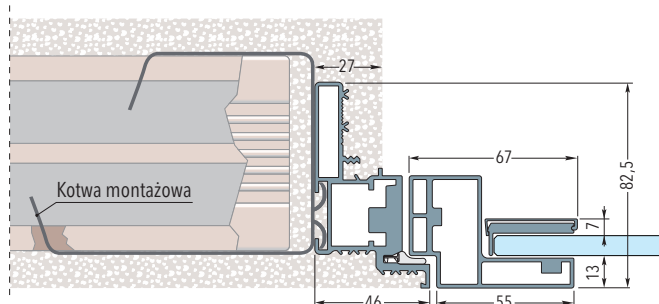
ECLISSE DRZWI UKRYTE VETRO

Ościeżnica aluminiowa z nafrezowaniem pod zawiasy ANSELMi oraz zamek magnetyczny

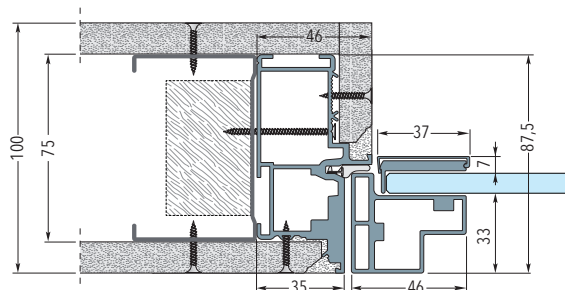
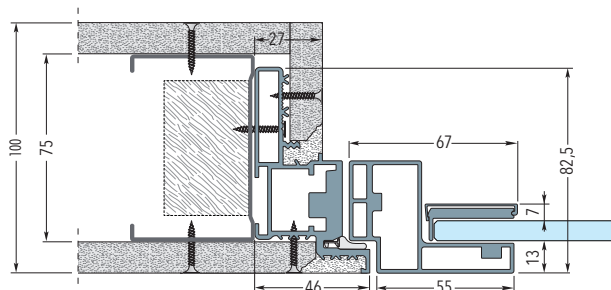
DRZWI OTWIERANE DO WEWNĄTRZ

DRZWI OTWIERANE NA ZEWNĄTRZ

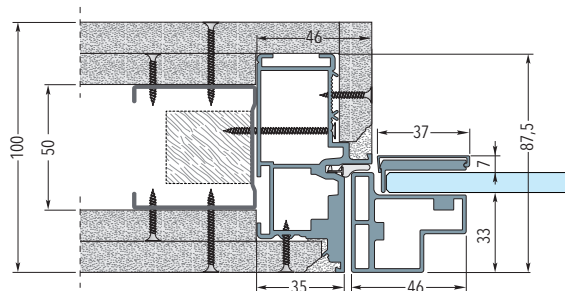
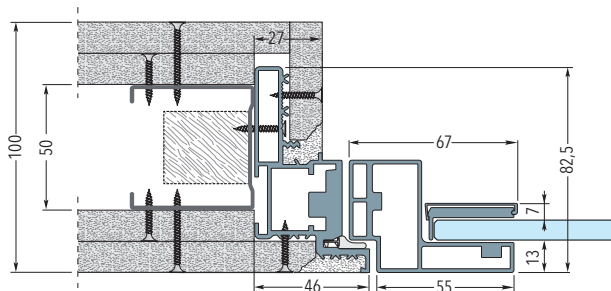
Ościeżnica do ściany murowanej



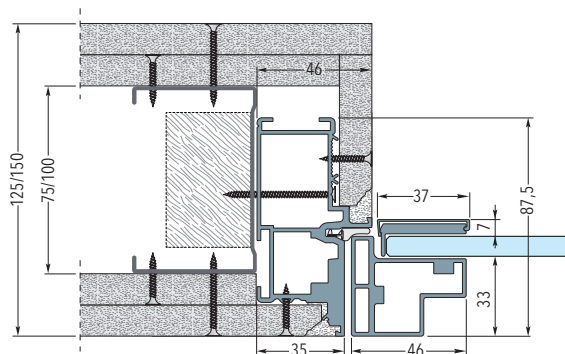
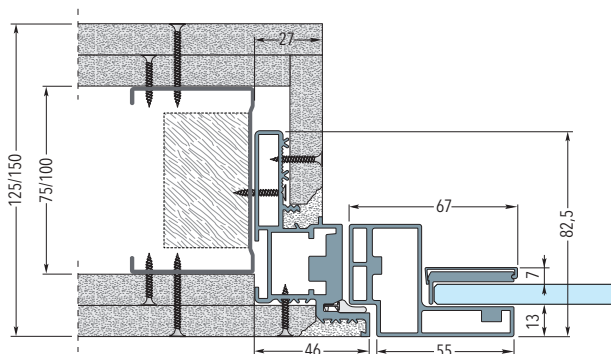
Rama mocowana w ścianie z płyt gipsowo - kartonowych (pojedyncze opłytywanie). Całkowita grubość ściany 100 mm (profile g/k 75 mm)



Rama mocowana w ścianie z płyt gipsowo - kartonowych (podwójne opłytywanie). Całkowita grubość ściany 100 mm (profile g/k 50 mm)



Rama mocowana w ścianie z płyt gipsowo - kartonowych (podwójne opłytywanie). Całkowita grubość ściany 125/150 mm (profile g/k 75/100 mm)



Rama przystosowana jest zarówno do ścianek z mokrego tynku, jak i do ścian gipsowo - kartonowych.

W ścianie z mokrego tynku ramę mocuje się za pomocą 6 kotew. W ścianie z płyt gipsowo - kartonowych rama mocowana jest do profili g/k za pomocą śrub do metalu przez istniejące otwory w aluminiowej ramie.

ECLISSE DRZWI UKRYTE **STANDARD 40**

OŚCIEŻNICA ALUMINIOWA Z
NAFREZOWANIEM POD ZAWIASY ANSELM
ISTAR ORAZ ZAMEK MAGNETYCZNY
BONAITI

Drzwi rozwierane Standard 40 to rozwiązanie, które umożliwia instalację skrzydeł drzwiowych w linii ściany, czyli bez żadnych ościeżnic i listew maskujących. Jedynym widocznym elementem w powierzchni ściany jest panel drzwiowy.

Grubość drzwi 40 mm.

Zastosowano zawiasy ANSELM 505 lub 506 oraz zamek magnetyczny BONAITI.





ECLISSE DRZWI UKRYTE STANDARD 40

Ościeżnica aluminiowa z nafrezowaniem pod zawiasy ANSELMi oraz zamek magnetyczny BONAITI

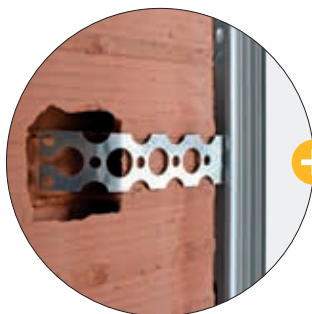
Ściągacz

Żeliwny ściągacz stabilnie łączy profile ramy.



6 Regulowanych kotew montażowych

Uchwyty są regulowane na wysokości i przeznaczone do łatwego zamocowania ramy w ścianie murowanej.



Perforowane zaślepki

Ramy wyposażone są w perforowane zaślepki na zawiasy. Zabezpieczają zawias jak również zwiększają przyczepność tynku.



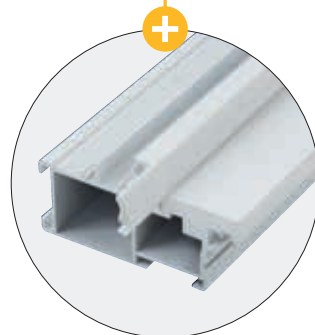
ZALETY

- Uniwersalna rama, zarówno do ścianki gips-karton, jak i ścianki murowanej.
- Rama osłonięta jest tworzywem sztucznym celem uniknięcia zabrudzenia podczas prac tynkarskich.
- Gumowe uszczelki, trwałe i elastyczne w łatwy sposób montowane są do ramy, a nie do drzwi.
- Rama zabezpieczona jest specjalnym środkiem poprawiającym jakość malowania
- Otwory na zawiasy chronione są perforowaną blachą celem uniknięcia zabrudzenia podczas prac tynkarskich.



Zawiasy

Każdy zawias regulowany jest w trzech płaszczyznach.

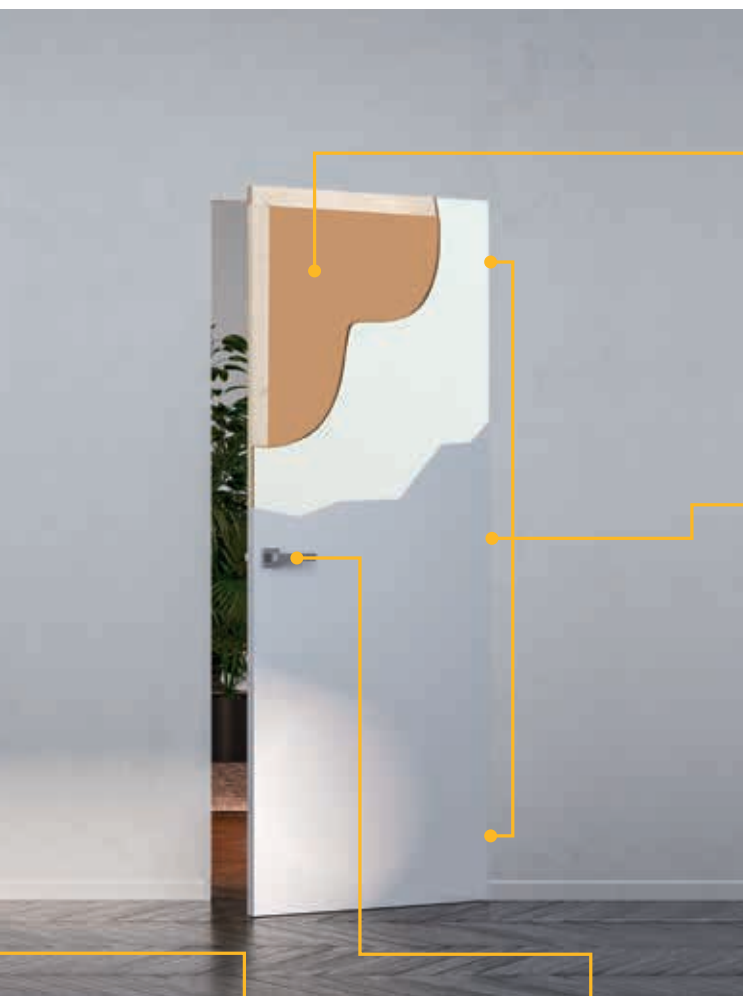


Wytrzymałość

Rama aluminiowa najpierw jest poddawana obróbce fosforanu przeciwko utlenianiu, a następnie pokrywana jest podkładem przygotowanym do malowania farbami akrylowymi. Ramę przed uszkodzeniami zabezpieczono listwą z tworzywa sztucznego. Każda rama waży około 2kg/mb.

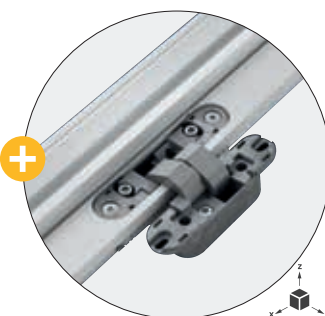
ECLISSE DRZWI UKRYTE STANDARD 40

Ościeżnica aluminiowa z nafrezowaniem pod zawiasy ANSELMi oraz zamek magnetyczny BONAITI



Skrzydło

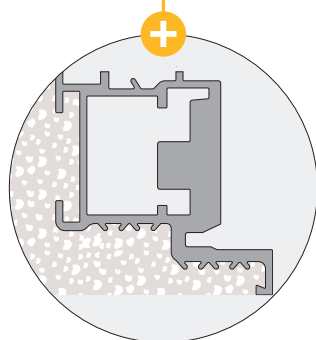
Skrzydło pokryte podkładem przygotowane jest zarówno do malowania farbą akrylową, jak i do lakierowania.



Zawiasy

W celu uzyskania idealnej regulacji zawiasy regulowane są w 3* płaszczyznach (wysokość, szerokość, głębokość).

*3 zawiasy tylko powyżej wysokości standardowej.



Bez pęknięć!

Profil ramy jest tak zaprojektowany, aby uniknąć pęknięć.



Zamek magnetyczny

Nowoczesny design, o prostych liniach zapewnia niezwykle ciche użytkowanie w trakcie zamykania.

Uwaga: zamek dostępny w następujących wersjach:

- zamek w wersji oszczędnościowej,
- zamek w wersji na klucz,
- zamek WC,
- zamek na wkładkę patentową.

ZALETY

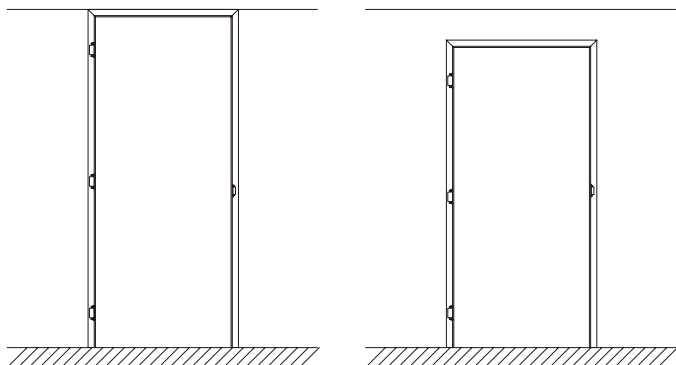
- Grubość skrzydła 40 mm.
- Drzwi o wysokości światła przejścia: 2009/2020, 2089/2100, 2189/2200, 2289/2300 zbudowane są z ramiaka sosnowego, wypełnienie stanowi płyta wiórowa otworowa lub plaster miodu. Zewnętrzna powierzchnia skrzydła wykonana jest z płyty HDF o gr. 3 mm.
- Drzwi o wysokości światła przejścia: 2389, 2400 zbudowane są z podwójnego ramiaka sosnowego, wypełnienie typu plaster miodu. Zewnętrzna powierzchnia skrzydła wykonana jest z płyty MDF o gr. 6 mm.
- Skrzydła do zestawów o wymiarach: 600 x 2009/2020, 700 x 2009/2020, 800 x 2009/2020, 900 x 2009/2020 oraz 1000 x 2009/2020 posiadają dwa nawierty na zawiasy, skrzydła do pozostałych zestawów posiadają trzy nawierty na zawiasy.

ECLISSE DRZWI UKRYTE STANDARD 40

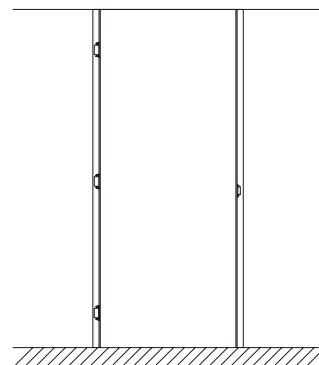
Ościeżnica aluminiowa z nafrezowaniem pod zawiasy ANSELMi oraz zamek magnetyczny BONAItI

Z GÓRNĄ BELKĄ OŚCIEŻNICY / BEZ GÓRNEJ BELKI OŚCIEŻNICY

Specyfika ECLISSE SYNTESIS® LINE drzwi rozwierane umożliwia umiejscowienie panelu drzwiowego na równi z sufitem, z lub bez górnej belki. Wynikiem czego jest idealna spójność między panelem drzwiowym, ścianą a sufitem.



z górną belką



bez górnej belki

SPOSÓB DYSTRYBUCJI



ZESTAW



+



ODDZIELNE ELEMENTY

Cały zestaw zawiera:
OŚCIEŻNICĘ ALUMINIOWĄ + PANEL DRZWIOWY +
OKUCIA

OKUCIA



Uszczelka długości 6,6 m do
przycięcia na wymiar



Zamek
magnetyczny
BONAItI B-TWIN



Blacha
zaczepowa



Zasłepki na
zawiasy



Zawiasy
ANSELMi



Komplet
wkrętów

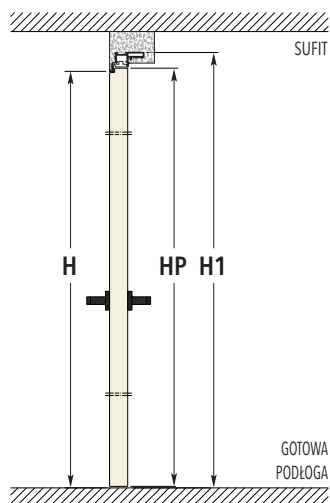
ECLISSE DRZWI UKRYTE STANDARD 40

Ościeżnica aluminiowa z nafrezowaniem pod zawiasy ANSELMi oraz zamek magnetyczny BONAITI

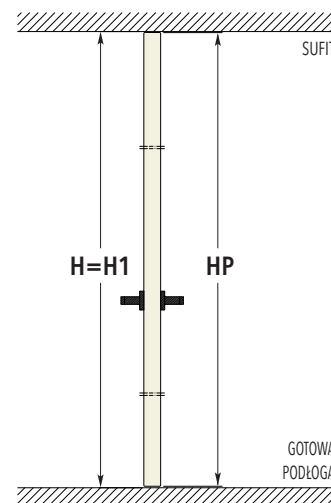
STANDARD 40

DRZWI OTWIERANE DO WEWNĄTRZ

OŚCIEŻNICA Z GÓRNĄ BELKĄ

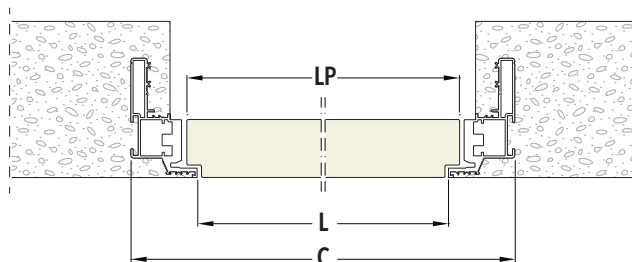


OŚCIEŻNICA BEZ GÓRNEJ BELKI



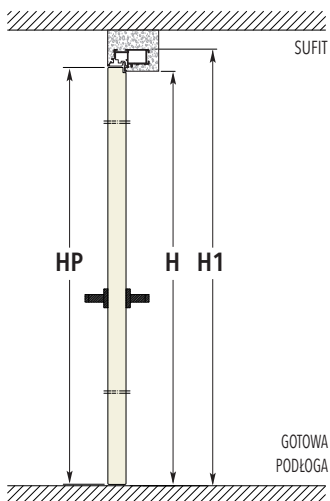
DRZWI OTWIERANE DO WEWNĄTRZ

$L, H =$ światło przejścia w ościeżnicy

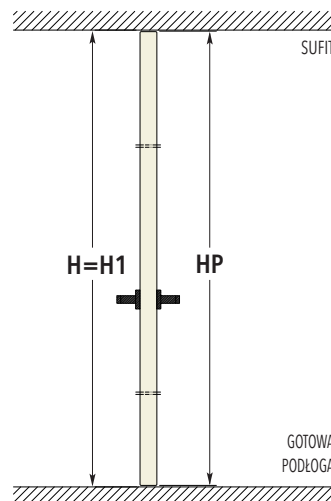


DRZWI OTWIERANE NA ZEWNĄTRZ

OŚCIEŻNICA Z GÓRNĄ BELKĄ

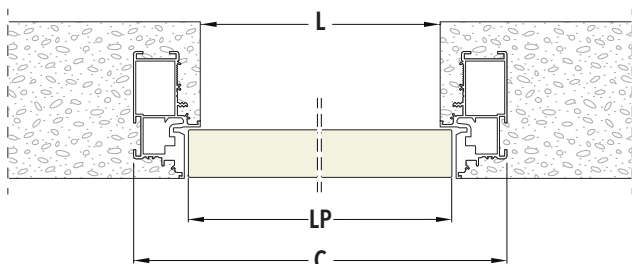


OŚCIEŻNICA BEZ GÓRNEJ BELKI



DRZWI OTWIERANE NA ZEWNĄTRZ

$L, H =$ światło przejścia w ościeżnicy



$HP =$ Wysokość skrzydła
 $LP =$ Szerokość skrzydła

$H =$ Wysokość światła przejścia
 $H1 =$ Wysokość całkowita ościeżnicy

$C =$ Całkowita szerokość ościeżnicy
 $L =$ Szerokość światła przejścia w ościeżnicy

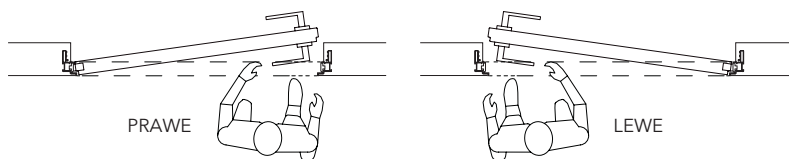
UWAGI

- ▶ Całkowita grubość ramy wynosi 46 mm.
- ▶ Sugerowane wymiary otworu montażowego wynosi $= H1 + 10$ mm, szerokość $= C + 20$ mm.
- ▶ Widziana linia skrzydła otwieranego na zewnątrz jest taka sama jak linia skrzydła otwieranego do wewnątrz.
- ▶ Ramy do zestawów o wymiarach: 600 x 2009/2020, 700 x 2009/2020, 800 x 2009/2020, 900 x 2009/2020 oraz 1000 x 2009/2020 posiadają dwa nawierty na zawiasy, ramy do pozostałych zestawów posiadają trzy nawierty na zawiasy.

ECLISSE DRZWI UKRYTE STANDARD 40

Ościeżnica aluminiowa z nafrezowaniem pod zawiasy ANSELMi oraz zamek magnetyczny BONAITI

DRZWI OTWIERANE DO WEWNĄTRZ OŚCIEŻNICY



DRZWI OTWIERANE DO WEWNĄTRZ						OŚCIEŻNICA BEZ GÓRNEJ BELKI					
ŚWIATŁO PRZEJŚCIA		WYMIARY ZEWNĘTRZNE		DWYMIAR DRZWI - GRUBOŚĆ - 40 mm		ŚWIATŁO PRZEJŚCIA		WYMIARY ZEWNĘTRZNE		DWYMIAR DRZWI - GRUBOŚĆ - 40 mm	
L	H	C	H1	LP	HP	L	H	C	H1	LP	HP
600	2020	692	2066	616	2022	600	2400	692	2400	616	2390
700	2020	792	2066	716	2022	700	2400	792	2400	716	2390
800	2020	892	2066	816	2022	800	2400	892	2400	816	2390
900	2020	992	2066	916	2022	900	2400	992	2400	916	2390
1000	2020	1092	2066	1016	2022	1000	2400	1092	2400	1016	2390

wymiary w mm

OŚCIEŻNICE NIESTANDARDOWE POWYŻEJ WYSOKOŚCI H=2020:

H= 2100, wymiar zewnętrzny - H1=2146 mm

H= 2300, wymiar zewnętrzny - H1=2346 mm

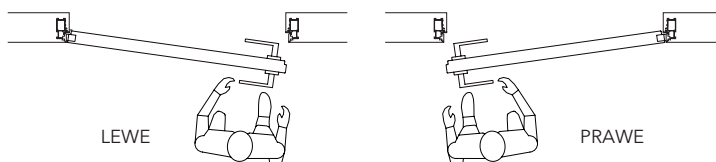
H= 2200, wymiar zewnętrzny - H1=2246 mm

H= 2400, wymiar zewnętrzny - H1=2446 mm

UWAGI

- ▶ Całkowita grubość ramy wynosi 46 mm.
- ▶ Widziana linia skrzydła otwieranego na zewnątrz jest taka sama jak linia skrzydła otwieranego do wewnątrz.
- ▶ Zestawy dostępne są tylko do wysokości światła przejścia 2400 mm, powyżej tej wysokości dostępna jest tylko ościeżnica aluminiowa (na specjalne zamówienie).
- ▶ Tolerancja wysokości skrzydła wynosi +/- 2 mm.

DRZWI OTWIERANE NA ZEWNĄTRZ OŚCIEŻNICY



DRZWI OTWIERANE NA ZEWNĄTRZ						OŚCIEŻNICA BEZ GÓRNEJ BELKI					
ŚWIATŁO PRZEJŚCIA		WYMIARY ZEWNĘTRZNE		DWYMIAR DRZWI - GRUBOŚĆ - 40 mm		ŚWIATŁO PRZEJŚCIA		WYMIARY ZEWNĘTRZNE		DWYMIAR DRZWI - GRUBOŚĆ - 40 mm	
L	H	C	H1	LP	HP	L	H	C	H1	LP	HP
600	2009	692	2055	616	2011	600	2389	692	2389	616	2379
700	2009	792	2055	716	2011	700	2389	792	2389	716	2379
800	2009	892	2055	816	2011	800	2389	892	2389	816	2379
900	2009	992	2055	916	2011	900	2389	992	2389	916	2379
1000	2009	1092	2055	1016	2011	1000	2389	1092	2389	1016	2379

wymiary w mm

OŚCIEŻNICE NIESTANDARDOWE POWYŻEJ WYSOKOŚCI H=2009:

H= 2089, wymiar zewnętrzny - H1=2135 mm

H= 2289, wymiar zewnętrzny - H1=2335 mm

H= 2189, wymiar zewnętrzny - H1=2235 mm

H= 2389, wymiar zewnętrzny - H1=2435 mm

UWAGI

- ▶ Całkowita grubość ramy wynosi 46 mm.
- ▶ Widziana linia skrzydła otwieranego na zewnątrz jest taka sama jak linia skrzydła otwieranego do wewnątrz.
- ▶ Zestawy dostępne są tylko do wysokości światła przejścia 2389 mm, powyżej tej wysokości dostępna jest tylko ościeżnica aluminiowa (na specjalne zamówienie).
- ▶ Tolerancja wysokości skrzydła wynosi +/- 2 mm.

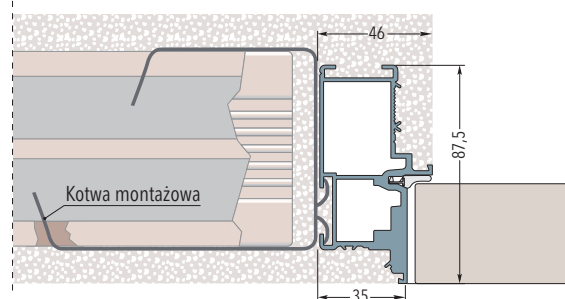
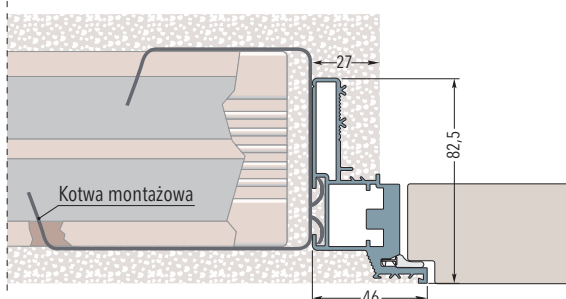
ECLISSE DRZWI UKRYTE STANDARD 40

Ościeżnica aluminiowa z nafrezowaniem pod zawiasy ANSELMi oraz zamek magnetyczny BONAITI

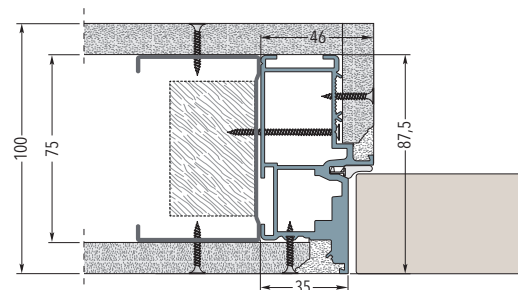
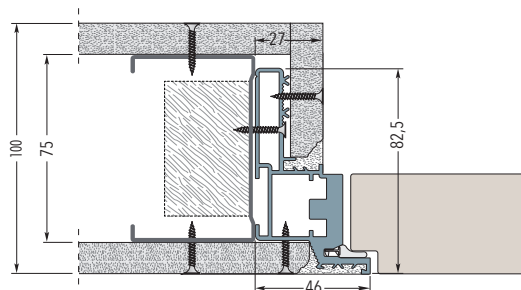
DRZWI OTWIERANE DO WEWNĄTRZ

DRZWI OTWIERANE NA ZEWNĄTRZ

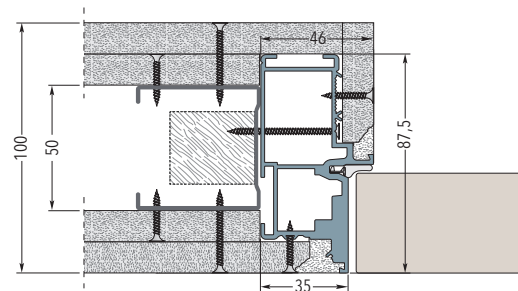
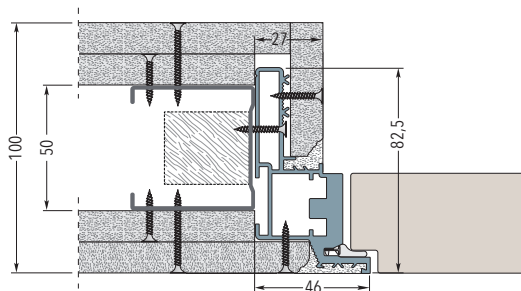
Ościeżnica do ściany murowanej



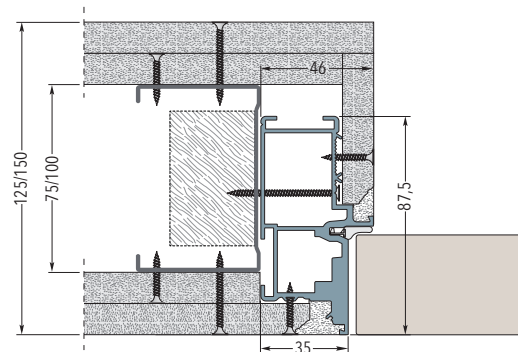
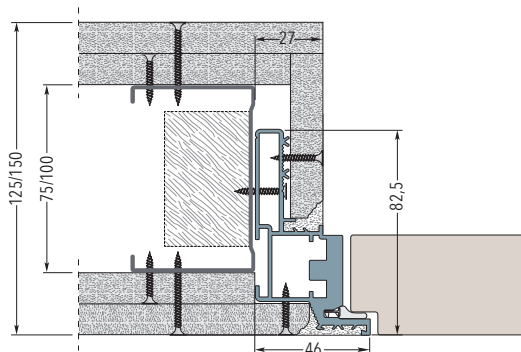
Rama mocowana w ścianie z płyt gipsowo - kartonowych (pojedyncze opłytywanie). Całkowita grubość ściany 100 mm (profile g/k 75 mm)



Rama mocowana w ścianie z płyt gipsowo - kartonowych (podwójne opłytywanie). Całkowita grubość ściany 100 mm (profile g/k 50 mm)



Rama mocowana w ścianie z płyt gipsowo - kartonowych (podwójne opłytywanie). Całkowita grubość ściany 125/150 mm (profile g/k 75/100 mm)



Rama przystosowana jest zarówno do ścianek z mokrego tynku, jak i do ścian gipsowo - kartonowych. W ścianie z mokrego tynku ramę mocuje się za pomocą 6 kotew. W ścianie z płyt gipsowo - kartonowych rama mocowana jest do profili g/k za pomocą śrub do metalu przez istniejące otwory w aluminiowej ramie.

ECLISSE DRZWI UKRYTE **BATTENTE 45**

OŚCIEŻNICA ALUMINIOWA Z
NAFREZOWANIEM POD ZAWIASY ANSELMI
ORAZ ZAMEK MAGNETYCZNY AGB

Drzwi rozwierane Battente 45 to ościeżnica aluminiowa, która umożliwia zamontowanie drzwi bez konieczności montowania ościeżnic i opasek drewnianych. Przesuwając ręką po ścianie i drzwiach mamy wrażenie jednej całości, bez żadnych uskoków.





ECLISSE DRZWI UKRYTE BATTENTE 45

Ościeżnica aluminiowa z nafrezowaniem pod zawiasy ANSELMINI oraz zamek magnetyczny AGB

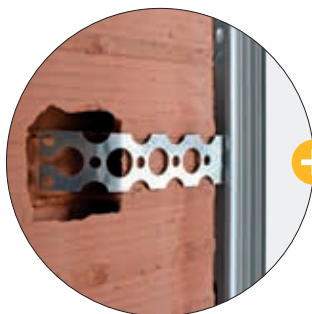
Ściągacz

Żeliwny ściągacz stabilnie łączy profile ramy.



6 Regulowanych kotew montażowych

Uchwyty są regulowane na wysokości i przeznaczone do łatwego zamocowania ramy w ścianie murowanej.



Perforowane zaślepki

Ramy wyposażone są w perforowane zaślepki na zawiasy. Zabezpieczają zawias jak również zwiększają przyczepność tynku.



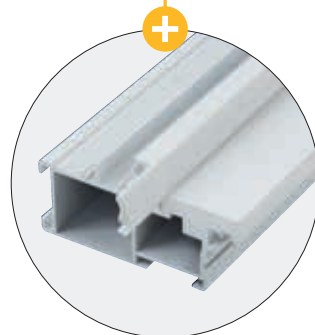
ZALETY

- Uniwersalna rama, zarówno do ścianki gips-karton, jak i ścianki murowanej.
- Rama osłonięta jest tworzywem sztucznym celem uniknięcia zabrudzenia podczas prac tynkarskich.
- Gumowe uszczelki, trwałe i elastyczne w łatwy sposób montowane są do ramy, a nie do drzwi.
- Rama zabezpieczona jest specjalnym środkiem poprawiającym jakość malowania
- Otwory na zawiasy chronione są perforowaną blachą celem uniknięcia zabrudzenia podczas prac tynkarskich.



Zawiasy

Każdy zawias regulowany jest w trzech płaszczyznach.



Wytrzymałość

Rama aluminiowa najpierw jest poddawana obróbce fosforanu przeciwko utlenianiu, a następnie pokrywana jest podkładem przygotowanym do malowania farbami akrylowymi. Ramę przed uszkodzeniami zabezpieczono listwą z tworzywa sztucznego. Każda rama waży około 2kg/mb.

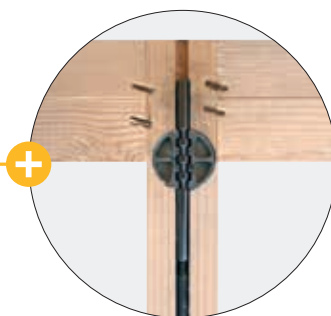
ECLISSE DRZWI UKRYTE **BATTENTE 45**

Ościeżnica aluminiowa z nafrezowaniem pod zawiasy ANSELMi oraz zamek magnetyczny AGB



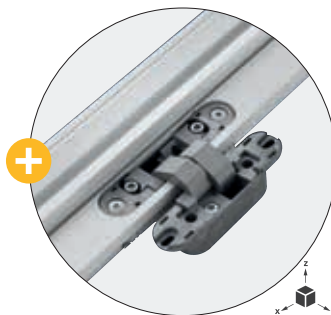
Skrzydło

Skrzydło pokryte podkładem przygotowane jest zarówno do malowania farbą akrylową, jak i do lakierowania (mat i połysk). Podwójny ramiak zwiększa wytrzymałość skrzydła.



Specjalny naciąg

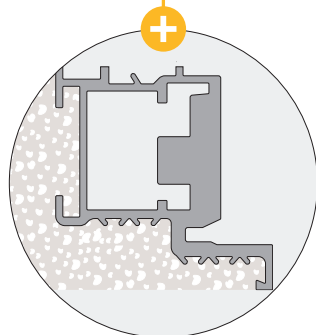
Specjalny naciąg, który zapewnia idealną płaszczyznę drzwi.



Zawiasy

W celu uzyskania idealnej regulacji zawiasy regulowane są w 3 płaszczyznach (wysokość, szerokość, głębokość).

Uwaga: jeżeli waga drzwi jest większa niż 50 kg (max 65 kg) niezbędne jest zastosowanie 4 zawiasów.



Bez pęknięć!

Profil ramy jest tak zaprojektowany, aby uniknąć pęknięć.



Zamek magnetyczny

Nowoczesny design, o prostych liniach zapewnia niezwykle ciche użytkowanie w trakcie zamykania.

Uwaga: zamek dostępny w następujących wersjach:

- zamek w wersji oszczędnościowej,
- zamek w wersji na klucz,
- zamek WC,
- zamek na wkładkę patentową.

ZALETY

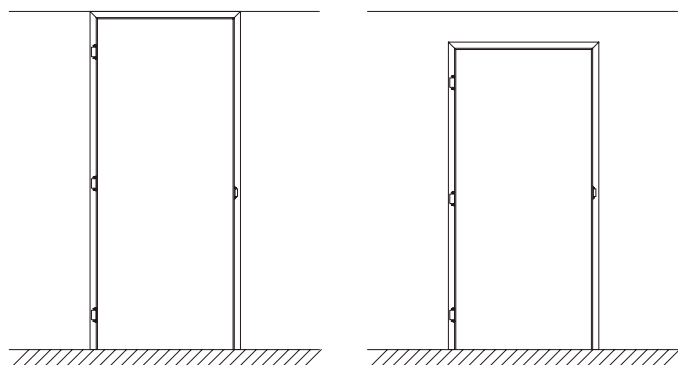
- Grubość skrzydła 45 mm.
- Podwójny ramiak zwiększa stabilność skrzydła.
- Skrzydło pokryte obustronnie płytą MDF 6 mm co zwiększa wytrzymałość drzwi.
- Stalowy naciąg, który zapewnia właściwą płaszczyznę skrzydła.
- Skrócenie gotowego skrzydła od dołu - max. 25mm

ECLISSE DRZWI UKRYTE BATTENTE 45

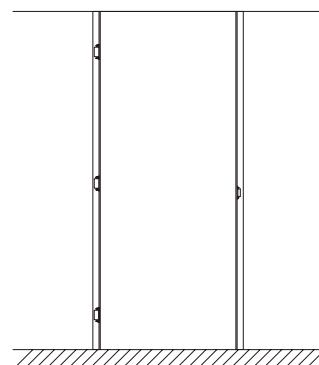
Ościeżnica aluminiowa z nafrezowaniem pod zawiasy ANSELMINI oraz zamek magnetyczny AGB

Z GÓRNĄ BELKĄ OŚCIEŻNICY / BEZ GÓRNEJ BELKI OŚCIEŻNICY

Specyfika ECLISSE SYNTESIS® LINE drzwi rozwierane umożliwia umiejscowienie panelu drzwiowego na równi z sufitem, z lub bez górnej belki. Wynikiem czego jest idealna spójność między panelem drzwiowym, ścianą a sufitem.



z górną belką



bez górnej belki

SPOSÓB DYSTRYBUCJI



ZESTAW



ODDZIELNE ELEMENTY

Cały zestaw zawiera:
OŚCIEŻNICĘ ALUMINIOWĄ + PANEL DRZWIOWY +
OKUCIA

OKUCIA



Uszczelka długości 6,6 m do
przycięcia na wymiar



Zamek
magnetyczny
AGB



Blacha
zaczepowa



Zasłepki na
zawiasy



Zawiasy
ANSELMINI ISTAR



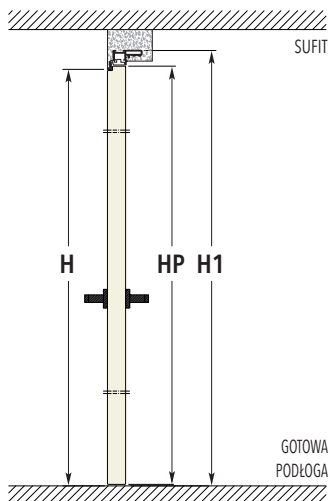
Komplet
wkrętów

ECLISSE DRZWI UKRYTE BATTENTE 45

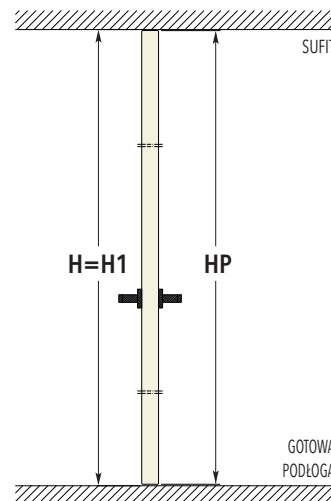
Ościeżnica aluminiowa z nafrezowaniem pod zawiasy ANSELMi oraz zamek magnetyczny AGB

DRZWI OTWIERANE DO WEWNĄTRZ

OŚCIEŻNICA Z GÓRNĄ BELKĄ

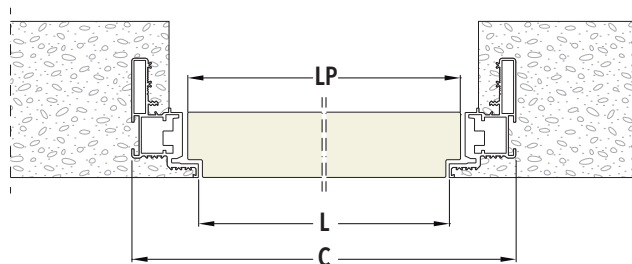


OŚCIEŻNICA BEZ GÓRNEJ BELKI



DRZWI OTWIERANE DO WEWNĄTRZ

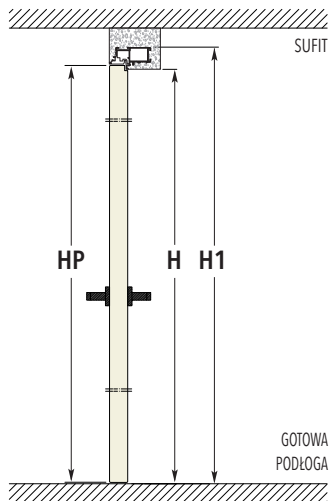
L, H = światło przejścia w ościeżnicy



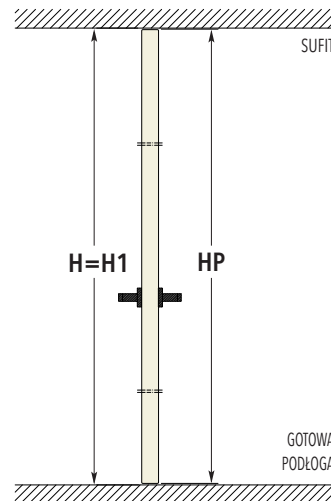
BATTENTE 45

DRZWI OTWIERANE NA ZEWNĄTRZ

OŚCIEŻNICA Z GÓRNĄ BELKĄ

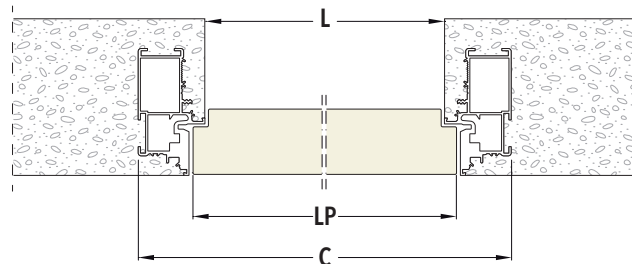


OŚCIEŻNICA BEZ GÓRNEJ BELKI



DRZWI OTWIERANE NA ZEWNĄTRZ

L, H = światło przejścia w ościeżnicy



HP= Wysokość skrzydła
LP= Szerokość skrzydła

H= Wysokość światła przejścia
H1= Wysokość całkowita ościeżnicy

C= Całkowita szerokość ościeżnicy
L= Szerokość światła przejścia w ościeżnicy

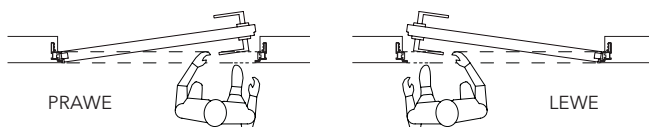
UWAGI

- ▶ Całkowita grubość ramy wynosi 46 mm.
- ▶ Sugerowane wymiary otworu montażowego wynosi = H1 + 10 mm, szerokość = C + 20 mm.
- ▶ Widziana linia skrzydła otwieranego na zewnątrz jest taka sama jak linia skrzydła otwieranego do wewnątrz.

ECLISSE DRZWI UKRYTE BATTENTE 45

Ościeżnica aluminiowa z nafrezowaniem pod zawiasy ANSELMi oraz zamek magnetyczny AGB

DRZWI OTWIERANE DO WEWNĄTRZ OŚCIEŻNICY



DRZWI OTWIERANE DO WEWNĄTRZ						OŚCIEŻNICA BEZ GÓRNEJ BELKI					
ŚWIATŁO PRZEJŚCIA		WYMIARY ZEWNĘTRZNE		DWYMIAR DRZWI - GRUBOŚĆ - 45 mm		ŚWIATŁO PRZEJŚCIA		WYMIARY ZEWNĘTRZNE		DWYMIAR DRZWI - GRUBOŚĆ - 45 mm	
L	H	C	H1	LP	HP	L	H	C	H1	LP	HP
600	2020	692	2066	616	2022	600	2700	692	2700	616	2693
650	2020	742	2066	666	2022	650	2700	742	2700	666	2693
700	2020	792	2066	716	2022	700	2700	792	2700	716	2693
750	2020	842	2066	766	2022	750	2700	842	2700	766	2693
800	2020	892	2066	816	2022	800	2700	892	2700	816	2693
850	2020	942	2066	866	2022	850	2700	942	2700	866	2693
900	2020	992	2066	916	2022	900	2700	992	2700	916	2693
950	2020	1042	2066	966	2022	950	2700	1042	2700	966	2693
1000	2020	1092	2066	1016	2022	1000	2700	1092	2700	1016	2693

wymiary w mm

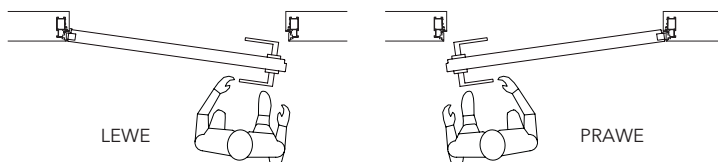
OŚCIEŻNICE NIESTANDARDOWE POWYŻEJ WYSOKOŚCI H=2020:

H= 2100, wymiar zewnętrzny - H1=2146 mm	H= 2400, wymiar zewnętrzny - H1=2446 mm	H= 2700, wymiar zewnętrzny - H1=2746 mm
H= 2200, wymiar zewnętrzny - H1=2246 mm	H= 2500, wymiar zewnętrzny - H1=2546 mm	
H= 2300, wymiar zewnętrzny - H1=2346 mm	H= 2600, wymiar zewnętrzny - H1=2646 mm	

UWAGI

- ▶ Całkowita grubość ramy wynosi 46 mm.
- ▶ Widziana linia skrzydła otwieranego na zewnątrz jest taka sama jak linia skrzydła otwieranego do wewnątrz.
- ▶ Tolerancja wysokości skrzydła wynosi +/- 2 mm.

DRZWI OTWIERANE NA ZEWNĄTRZ OŚCIEŻNICY



DRZWI OTWIERANE NA ZEWNĄTRZ						OŚCIEŻNICA BEZ GÓRNEJ BELKI					
ŚWIATŁO PRZEJŚCIA		WYMIARY ZEWNĘTRZNE		DWYMIAR DRZWI - GRUBOŚĆ - 45 mm		ŚWIATŁO PRZEJŚCIA		WYMIARY ZEWNĘTRZNE		DWYMIAR DRZWI - GRUBOŚĆ - 45 mm	
L	H	C	H1	LP	HP	L	H	C	H1	LP	HP
600	2009	692	2055	616	2011	600	2689	692	2689	616	2682
650	2009	742	2055	666	2011	650	2689	742	2689	666	2682
700	2009	792	2055	716	2011	700	2689	792	2689	716	2682
750	2009	842	2055	766	2011	750	2689	842	2689	766	2682
800	2009	892	2055	816	2011	800	2689	892	2689	816	2682
850	2009	942	2055	866	2011	850	2689	942	2689	866	2682
900	2009	992	2055	916	2011	900	2689	992	2689	916	2682
950	2009	1042	2055	966	2011	950	2689	1042	2689	966	2682
1000	2009	1092	2055	1016	2011	1000	2689	1092	2689	1016	2682

wymiary w mm

OŚCIEŻNICE NIESTANDARDOWE POWYŻEJ WYSOKOŚCI H=2009:

H= 2089, wymiar zewnętrzny - H1=2135 mm	H= 2389, wymiar zewnętrzny - H1=2435 mm	H= 2689, wymiar zewnętrzny - H1=2735 mm
H= 2189, wymiar zewnętrzny - H1=2235 mm	H= 2489, wymiar zewnętrzny - H1=2535 mm	
H= 2289, wymiar zewnętrzny - H1=2335 mm	H= 2589, wymiar zewnętrzny - H1=2635 mm	

UWAGI

- ▶ Całkowita grubość ramy wynosi 46 mm.
- ▶ Widziana linia skrzydła otwieranego na zewnątrz jest taka sama jak linia skrzydła otwieranego do wewnątrz.
- ▶ Tolerancja wysokości skrzydła wynosi +/- 2 mm.

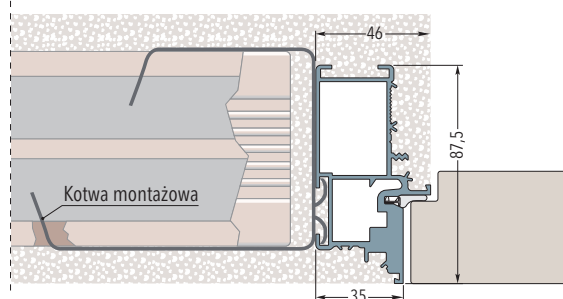
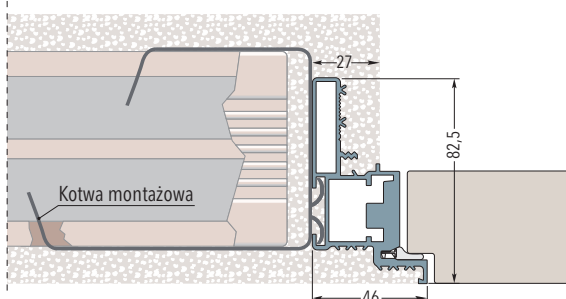
ECLISSE DRZWI UKRYTE BATTENTE 45

Ościeżnica aluminiowa z nafrezowaniem pod zawiasy ANSELMi oraz zamek magnetyczny AGB

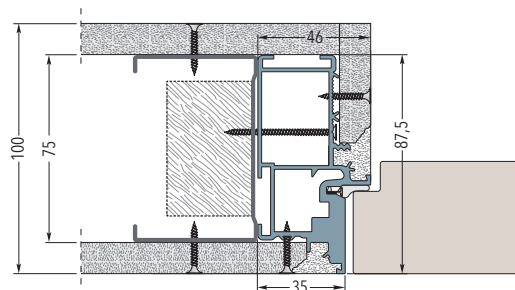
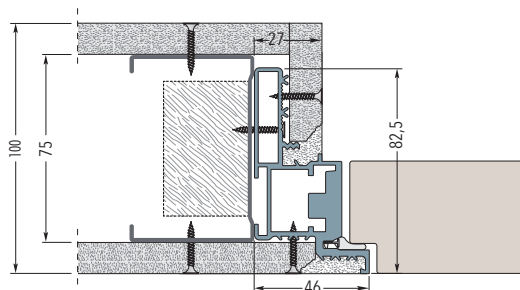
DRZWI OTWIERANE DO WEWNĄTRZ

DRZWI OTWIERANE NA ZEWNĄTRZ

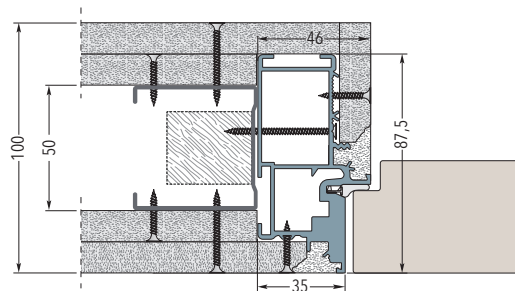
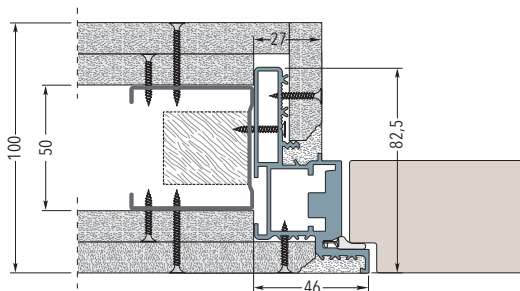
Ościeżnica do ściany murowanej



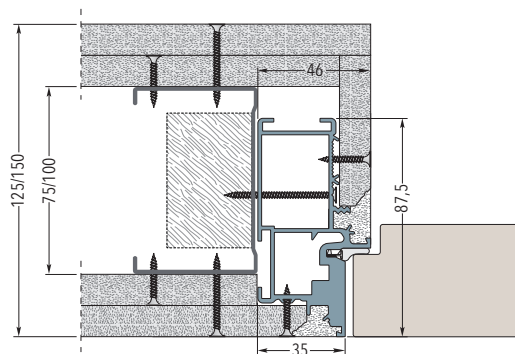
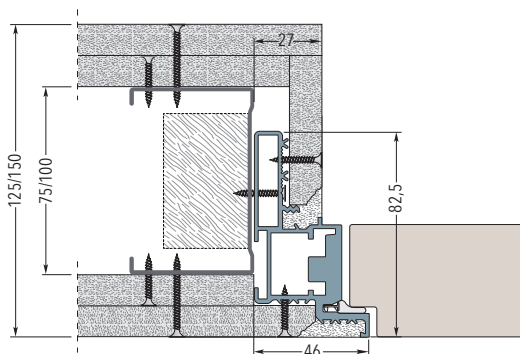
Rama mocowana w ścianie z płyt gipsowo - kartonowych (pojedyncze opłytywanie). Całkowita grubość ściany 100 mm (profile g/k 75 mm)



Rama mocowana w ścianie z płyt gipsowo - kartonowych (podwójne opłytywanie). Całkowita grubość ściany 100 mm (profile g/k 50 mm)



Rama mocowana w ścianie z płyt gipsowo - kartonowych (podwójne opłytywanie). Całkowita grubość ściany 125/150 mm (profile g/k 75/100 mm)



Rama przystosowana jest zarówno do ścianek z mokrego tynku, jak i do ścian gipsowo - kartonowych. W ścianie z mokrego tynku ramę mocuje się za pomocą 6 kotew. W ścianie z płyt gipsowo - kartonowych rama mocowana jest do profili g/k za pomocą śrub do metalu przez istniejące otwory w aluminiowej ramie.

ECLISSE DRZWI UKRYTE **FUSION 50**

OŚCIEŻNICA ALUMINIOWA Z
NAFREZOWANIEM POD ZAWIASY
SIMONSWERK TECTUS 340 ORAZ ZAMEK
MAGNETYCZNY BONAITI

Drzwi rozwierane Fusion 50 to ościeżnica aluminiowa, która umożliwia zamontowanie drzwi bez konieczności montowania ościeżnic i opasek drewnianych.





ECLISSE DRZWI UKRYTE FUSION 50

Ościeżnica aluminiowa z nafrezowaniem pod zawiasy SIMONSWERK TECTUS 340 oraz zamek magnetyczny BONAITI

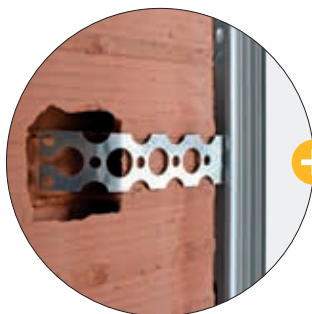
Ściągacz

Żeliwny ściągacz stabilnie łączy profile ramy.



6 Regulowanych kotew montażowych

Uchwyty są regulowane na wysokości i przeznaczone do łatwego zamocowania ramy w ścianie murowanej.



Perforowane zaślepki

Ramy wyposażone są w perforowane zaślepki na zawiasy. Zabezpieczają zawias jak również zwiększają przyczepność tynku.



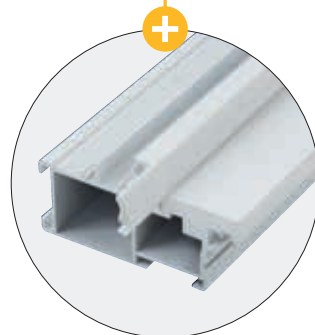
ZALETY

- Uniwersalna rama, zarówno do ścianki gips-karton, jak i ścianki murowanej.
- Rama osłonięta jest tworzywem sztucznym celem uniknięcia zabrudzenia podczas prac tynkarskich.
- Gumowe uszczelki, trwałe i elastyczne w łatwy sposób montowane są do ramy, a nie do drzwi.
- Rama zabezpieczona jest specjalnym środkiem poprawiającym jakość malowania
- Otwory na zawiasy chronione są perforowaną blachą celem uniknięcia zabrudzenia podczas prac tynkarskich.
- W ramach o wys. H =2009, 2020, 2089, 2100, 2189, 2200 występują dwa otwory na zawiasy, powyżej wys. 2200 ramy posiadają nafrezowania do 3 zawiasów.



Zawiasy

Każdy zawias regulowany jest w trzech płaszczyznach.



Wytrzymałość

Rama aluminiowa najpierw jest poddawana obróbce fosforanu przeciwko utlenianiu, a następnie pokrywana jest podkładem przygotowanym do malowania farbami akrylowymi. Ramę przed uszkodzeniami zabezpieczono listwą z tworzywa sztucznego. Każda rama waży około 2kg/mb.

ECLISSE DRZWI UKRYTE FUSION 50

Ościeżnica aluminiowa z nafrezowaniem pod zawiasy SIMONSWERK TECTUS 340 oraz zamek magnetyczny BONAITI



Skrzydło

Skrzydło pokryte podkładem przygotowane jest zarówno do malowania farbą akrylową, jak i do lakierowania (mat i połysk). Podwójny ramiak zwiększa wytrzymałość skrzydła.



Specjalny naciąg

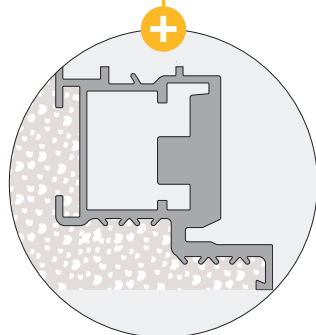
Specjalny naciąg, który zapewnia idealną płaszczyznę drzwi.



Zawiasy

W celu uzyskania idealnej regulacji zawiasy regulowane są w 3 płaszczyznach (wysokość, szerokość, głębokość).

Uwaga: jeżeli waga drzwi jest większa niż 50 kg (max 65 kg) niezbędne jest zastosowanie 4 zawiasów.



Bez pęknięć!

Profil ramy jest tak zaprojektowany, aby uniknąć pęknięć.



Zamek magnetyczny

Nowoczesny design, o prostych liniach zapewnia niezwykle ciche użytkowanie w trakcie zamykania.

Uwaga: zamek dostępny w następujących wersjach:

- zamek w wersji oszczędnościowej,
- zamek w wersji na klucz,
- zamek WC,
- zamek na wkładkę patentową.

ZALETY

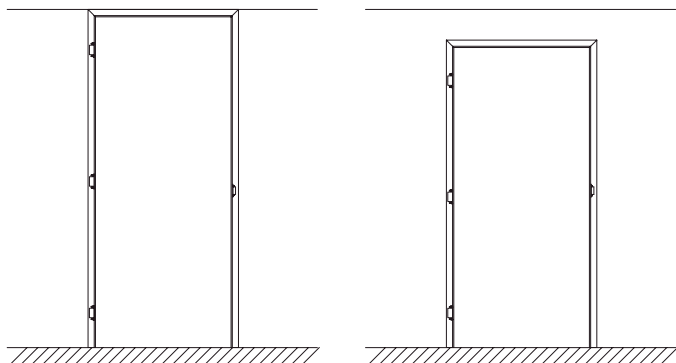
- Grubość skrzydła 50 mm.
- Podwójny ramiak zwiększa stabilność skrzydła.
- Skrzydło pokryte obustronnie płytą MDF 6 mm co zwiększa wytrzymałość drzwi.
- Specjalny stalowy naciąg, który zapewnia właściwą płaszczyznę drzwi.
- Skrócenie gotowego skrzydła od dołu - max. 25mm

ECLISSE DRZWI UKRYTE FUSION 50

Ościeznica aluminiowa z nafrezowaniem pod zawiasy SIMONSWERK TECTUS 340 oraz zamek magnetyczny BONAITI

Z GÓRNOJĄ BELKĄ OŚCIEŻNICY / BEZ GÓRNEJ BELKI OŚCIEŻNICY

Specyfika ECLISSE SYNTESIS® LINE drzwi rozwierane umożliwia umiejscowienie panelu drzwiowego na równi z sufitem, z lub bez górnej belki. Wynikiem czego jest idealna spójność między panelem drzwiowym, ścianą a sufitem.



z górną belką

bez górnej belki

SPOSÓB DYSTRYBUCJI



ZESTAW



ODDZIELNE ELEMENTY

Cały zestaw zawiera:
OŚCIEŻNICĘ ALUMINIOWĄ + PANEL DRZWIOWY +
OKUCIA

OKUCIA



Uszczelka długości 6,6 m do
przycięcia na wymiar



Zamek
magnetyczny
BONAITI B-TWIN



Blacha
zaczepowa



Zasłepki na
zawiasy



Zawiasy
SIMONSWERK
TECTUS 340



Komplet
wkrętów

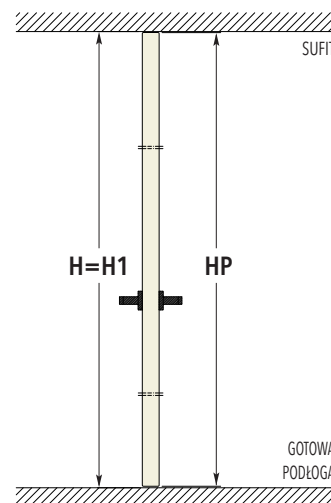
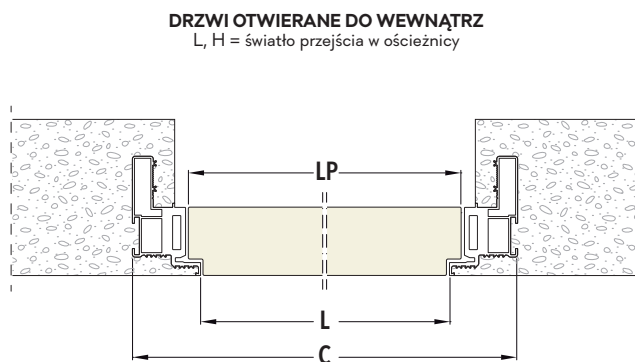
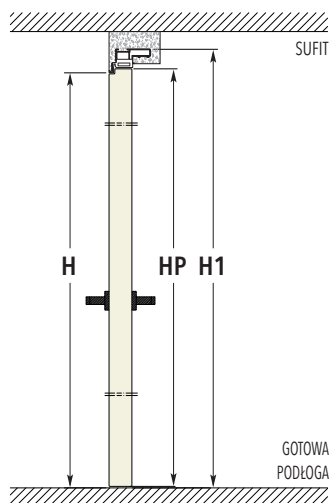
ECLISSE DRZWI UKRYTE FUSION 50

Ościeżnica aluminiowa z nafrezowaniem pod zawiasy SIMONSWERK TECTUS 340 oraz zamek magnetyczny BONAITI

DRZWI OTWIERANE DO WEWNĄTRZ

OŚCIEŻNICA Z GÓRNĄ BELKĄ

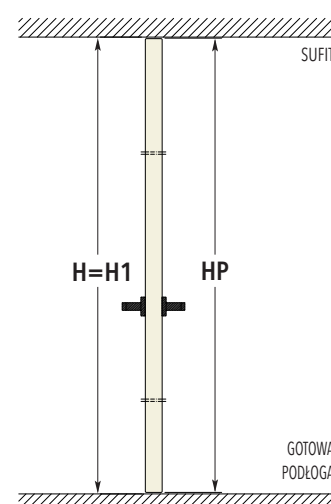
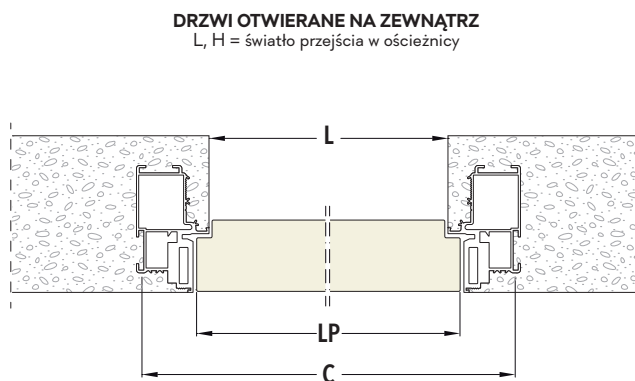
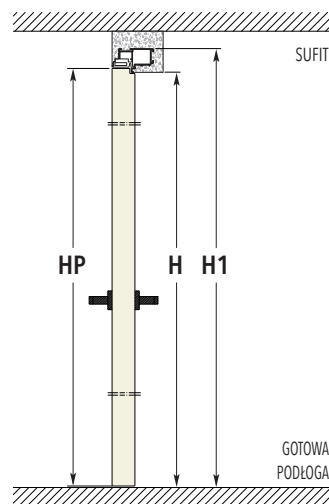
OŚCIEŻNICA BEZ GÓRNEJ BELKI



DRZWI OTWIERANE NA ZEWNĄTRZ

OŚCIEŻNICA Z GÓRNĄ BELKĄ

OŚCIEŻNICA BEZ GÓRNEJ BELKI



HP= Wysokość skrzydła
LP= Szerokość skrzydła

H= Wysokość światła przejścia
H1= Wysokość całkowita ościeżnicy

C= Całkowita szerokość ościeżnicy
L= Szerokość światła przejścia w ościeżnicy

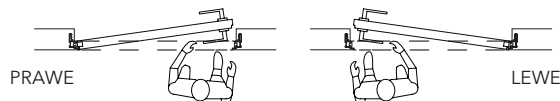
UWAGI

- ▶ Całkowita grubość ramy wynosi 50 mm.
- ▶ Sugerowane wymiary otworu montażowego wynosi = $H1 + 10$ mm, szerokość = $C + 20$ mm.
- ▶ Widziana linia skrzydła otwieranego na zewnątrz jest taka sama jak linia skrzydła otwieranego do wewnątrz.

ECLISSE DRZWI UKRYTE FUSION 50

Ościeżnica aluminiowa z narezowaniem pod zawiasy SIMONSWERK TECTUS 340 oraz zamek magnetyczny BONAITI

DRZWI OTWIERANE DO WEWNĄTRZ OŚCIEŻNICY



DRZWI OTWIERANE DO WEWNĄTRZ						OŚCIEŻNICA BEZ GÓRNEJ BELKI					
ŚWIATŁO PRZEJŚCIA		WYMIARY ZEWNĘTRZNE		DWYMIAR DRZWI - GRUBOŚĆ - 50 mm		ŚWIATŁO PRZEJŚCIA		WYMIARY ZEWNĘTRZNE		DWYMIAR DRZWI - GRUBOŚĆ - 50 mm	
L	H	C	H1	LP	HP	L	H	C	H1	LP	HP
600	2020	700	2070	616	2022	600	3000	700	3000	616	2993
650	2020	750	2070	666	2022	650	3000	750	3000	666	2993
700	2020	800	2070	716	2022	700	3000	800	3000	716	2993
750	2020	850	2070	766	2022	750	3000	850	3000	766	2993
800	2020	900	2070	816	2022	800	3000	900	3000	816	2993
850	2020	950	2070	866	2022	850	3000	950	3000	866	2993
900	2020	1000	2070	916	2022	900	3000	1000	3000	916	2993
950	2020	1050	2070	966	2022	950	3000	1050	3000	966	2993
1000	2020	1000	2070	1016	2022	1000	3000	1000	3000	1016	2993

wymiary w mm

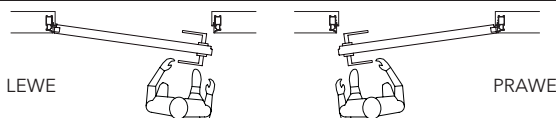
OŚCIEŻNICE NIESTANDARDOWE POWYŻEJ WYSOKOŚCI H=2020:

H= 2100, wymiar zewnętrzny - H1=2150 mm	H= 2500, wymiar zewnętrzny - H1=2550 mm	H= 2900, wymiar zewnętrzny - H1=2950 mm
H= 2200, wymiar zewnętrzny - H1=2250 mm	H= 2600, wymiar zewnętrzny - H1=2650 mm	H= 3000, wymiar zewnętrzny - H1=3050 mm
H= 2300, wymiar zewnętrzny - H1=2350 mm	H= 2700, wymiar zewnętrzny - H1=2750 mm	
H= 2400, wymiar zewnętrzny - H1=2450 mm	H= 2800, wymiar zewnętrzny - H1=2850 mm	

UWAGI

- ▶ Całkowita grubość ramy wynosi 50 mm.
- ▶ Widziana linia skrzydła otwieranego na zewnątrz jest taka sama jak linia skrzydła otwieranego do wewnątrz.
- ▶ Zestawy dostępne tylko do wysokości skrzydła 2700 mm, powyżej tej wysokości dostępna jest tylko ościeżnica aluminiowa.
- ▶ Tolerancja wysokości skrzydła wynosi +/- 2 mm.

DRZWI OTWIERANE NA ZEWNĄTRZ OŚCIEŻNICY



DRZWI OTWIERANE NA ZEWNĄTRZ						OŚCIEŻNICA BEZ GÓRNEJ BELKI					
ŚWIATŁO PRZEJŚCIA		WYMIARY ZEWNĘTRZNE		DWYMIAR DRZWI - GRUBOŚĆ - 50 mm		ŚWIATŁO PRZEJŚCIA		WYMIARY ZEWNĘTRZNE		DWYMIAR DRZWI - GRUBOŚĆ - 50 mm	
L	H	C	H1	LP	HP	L	H	C	H1	LP	HP
600	2009	700	2059	616	2011	600	2989	700	2989	616	2982
650	2009	750	2059	666	2011	650	2989	750	2989	666	2982
700	2009	800	2059	716	2011	700	2989	800	2989	716	2982
750	2009	850	2059	766	2011	750	2989	850	2989	766	2982
800	2009	900	2059	816	2011	800	2989	900	2989	816	2982
850	2009	950	2059	866	2011	850	2989	950	2989	866	2982
900	2009	1000	2059	916	2011	900	2989	1000	2989	916	2982
950	2009	1050	2059	966	2011	950	2989	1050	2989	966	2982
1000	2009	1000	2059	1016	2011	1000	2989	1000	2989	1016	2982

wymiary w mm

OŚCIEŻNICE NIESTANDARDOWE POWYŻEJ WYSOKOŚCI H=2009:

H= 2089, wymiar zewnętrzny - H1=2139 mm	H= 2489, wymiar zewnętrzny - H1=2539 mm	H= 2889, wymiar zewnętrzny - H1=2939 mm
H= 2189, wymiar zewnętrzny - H1=2239 mm	H= 2589, wymiar zewnętrzny - H1=2639 mm	H= 2989, wymiar zewnętrzny - H1=3039 mm
H= 2289, wymiar zewnętrzny - H1=2339 mm	H= 2689, wymiar zewnętrzny - H1=2739 mm	
H= 2389, wymiar zewnętrzny - H1=2439 mm	H= 2789, wymiar zewnętrzny - H1=2839 mm	

UWAGI

- ▶ Całkowita grubość ramy wynosi 50 mm.
- ▶ Widziana linia skrzydła otwieranego na zewnątrz jest taka sama jak linia skrzydła otwieranego do wewnątrz.
- ▶ Zestawy dostępne tylko do wysokości skrzydła 2700 mm, powyżej tej wysokości dostępna jest tylko ościeżnica aluminiowa.
- ▶ Tolerancja wysokości skrzydła wynosi +/- 2 mm.

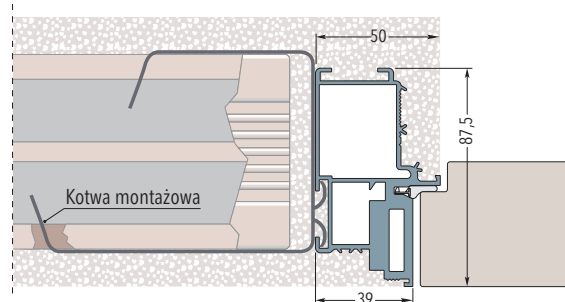
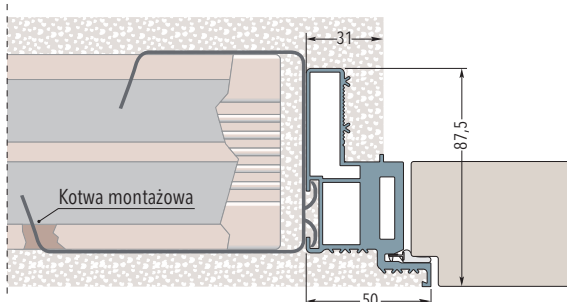
ECLISSE DRZWI UKRYTE FUSION 50

Ościeżnica aluminiowa z nafrezowaniem pod zawiasy SIMONSWERK TECTUS 340 oraz zamek magnetyczny BONAITI

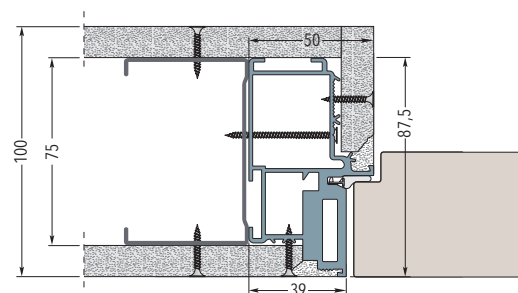
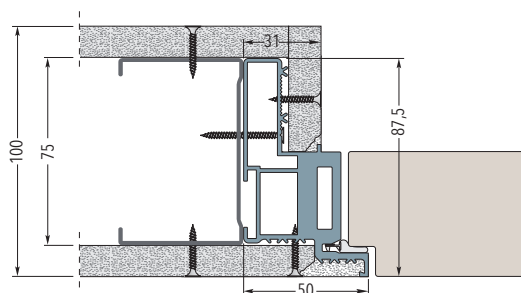
DRZWI OTWIERANE DO WEWNĄTRZ

DRZWI OTWIERANE NA ZEWNĄTRZ

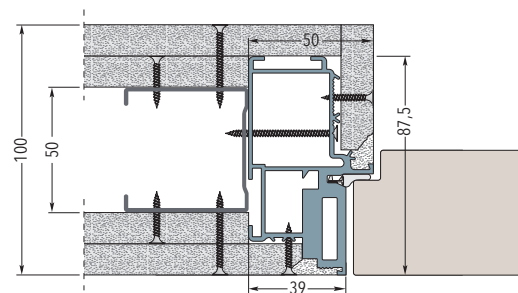
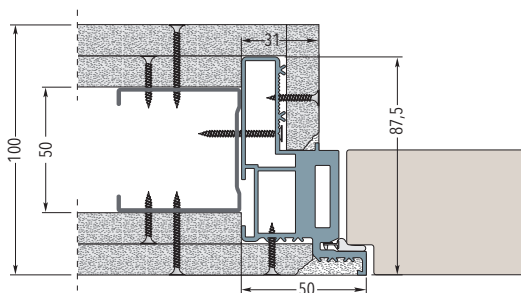
Ościeżnica do ściany murowanej



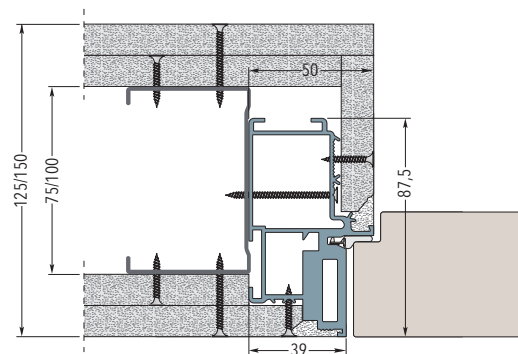
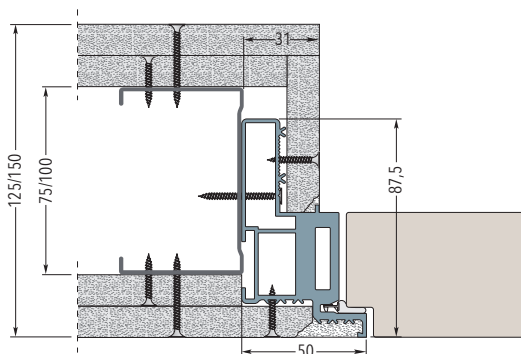
Rama mocowana w ścianie z płyt gipsowo - kartonowych (pojedyncze opłytywanie). Całkowita grubość ściany 100 mm (profile g/k 75 mm)



Rama mocowana w ścianie z płyt gipsowo - kartonowych (podwójne opłytywanie). Całkowita grubość ściany 100 mm (profile g/k 50 mm)



Rama mocowana w ścianie z płyt gipsowo - kartonowych (podwójne opłytywanie). Całkowita grubość ściany 125/150 mm (profile g/k 75/100 mm)



Rama przystosowana jest zarówno do ścianek z mokrego tynku, jak i do ścian gipsowo - kartonowych. W ścianie z mokrego tynku ramę mocuje się za pomocą 6 kotew. W ścianie z płyt gipsowo - kartonowych rama mocowana jest do profili g/k za pomocą śrub do metalu przez istniejące otwory w aluminiowej ramie.

ECLISSE SYNTESIS® LINE

BRAK WYKOŃCZENIA OŚCIEŻNICĄ
DREWNIANĄ ORAZ OPASKAMI
MASKUJĄCYMI

ECLISSE SYNTESIS® LINE to kasetka przeznaczona do skrzydła przesuwane go chowane go w ścianę niewymagająca zastosowania listew maskujących. Dzięki takiej konstrukcji panel drzwiowy dyskretnie umieszczony jest w kasecie, efektem czego jest nowoczesny design z zastosowaniem najnowszej technologii.





ECLISSE SYNTESIS® LINE

SYSTEMY BEZOŚCIEŻNICOWE

Uszczelki poziome górne

Mogą być malowane na dowolny kolor. Malując je w kolorze ściany uzyskujemy niezwykle estetyczny efekt.



Profile aluminiowe pokryte żywicą

Słupki pionowe, górna belka oraz słupek dobojowy kasety pokryte są specjalną powłoką z żywicy (warstwa wstępna), która przyspiesza i ułatwia nałożenie końcowej warstwy tynku gipsowego.



Stalowa poręczka dystansowa

Stabilizuje kasetę oraz słupek dobojowy podczas montażu.



ESTETYKA

System bezościeżnicowy - niewymagający zastosowania listew maskujących.

Wszystkie elementy kasety zapewniają doskonałą przyczepność materiałów wykończeniowych (tynk lub gips)

Przy zastosowaniu jednakowej kolorystyki ściany oraz drzwi uzyskujemy efekt jedności w pomieszczeniu.



Nowy system zamocowania skrzydła w kasecie

Rys. A - stalowy kątownik mocowany do tylnej krawędzi skrzydła.

Rys. B - prowadnik dolny mocowany do kasety na "wcisk". Brak konieczności wiercenia w posadzce lub terakocie.

ECLISSE SYNTESIS® LINE

SYSTEMY BEZOŚCIEŻNICOWE



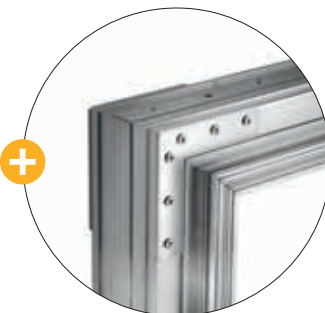
Stalowy łącznik

Odporne na zniekształcenia połączenia górnej belki kasety z elementami pionowymi kasety.



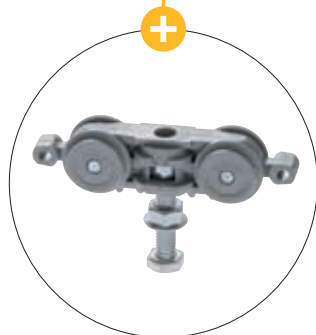
Wzmocnione słupki pionowe

Nowe profile aluminiowe o 40% stabilniejsze i bardziej wytrzymałe od poprzednich wersji.



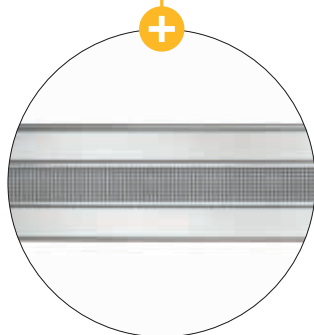
Solidne połączenia

Słupek dobojowy połączony jest z górną belką kasety za pomocą stalowych kątowników.



Wózki przesuwu z łożyskami kulkowymi

Gwarantują płynny przesuw i długotrwałość. Nośność standardowa wynosi 100 kg.



Wzmocnione poprzeczki poziome kasety

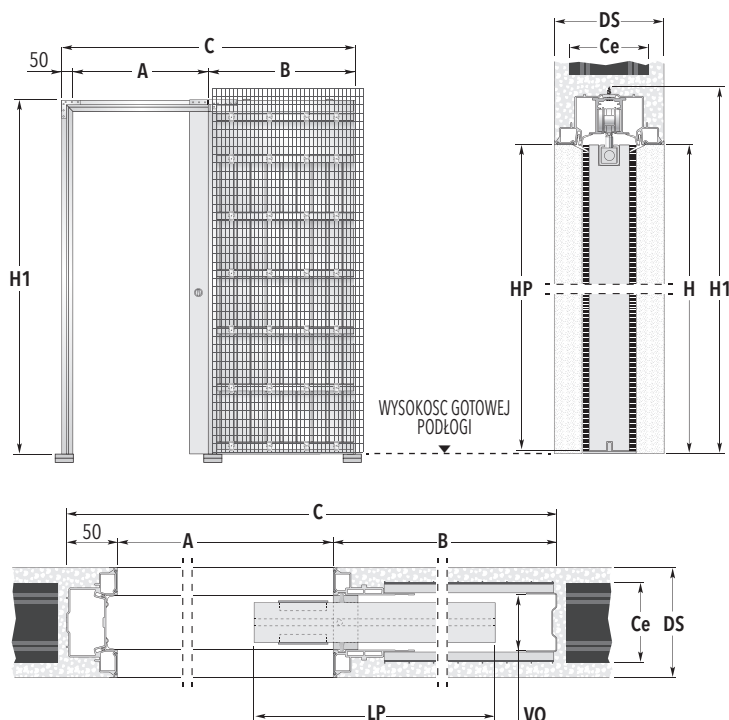
Wykonane z ocynkowanej blachy o grubości 0,7 mm z odwróconym profilem w kształcie jaskółczego ogona, który zapewnia zwiększoną wytrzymałość na naciski boczne. Poprzeczka pozioma jest perforowana aby ułatwić monterowi przykręcenie płyt g/k.

SOLIDNOŚĆ

Zwiększona ilość materiałów potrzebnych do wyprodukowania kasety przyczyniła się do zwiększenia wytrzymałości konstrukcji kasety na uderzenia boczne i obciążenia górne. Nowatorskie rozwiązania konstrukcyjne kasety umożliwiają montaż drzwi po całkowitym zakończeniu prac montażowych. Konstrukcja kasety przygotowana jest do zamontowania tafli szklanej - model SYNTESIS® VITRO.

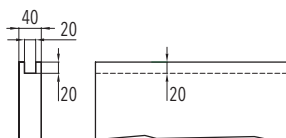
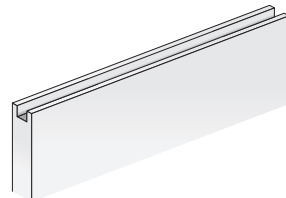
ECLISSE SYNTESIS® LINE

WERSJA DO MOKREGO TYNKU



W górnej krawędzi skrzydła drewnianego należy wykonać dwa nafrezowania w celu zamocowania skrzydła w kasecie.

Górne nafrezowania w skrzydle



WYMIARY KASETY STANDARDOWEJ

KOD	ŚWIATŁO PRZEJŚCIA		WYMIARY ZEWNĘTRZNE		WYMIARY SKRZYDŁA*	
	A x H	B	C x H1	LP	HP	
ST60	600 x 2048	750	1400 x 2108	625	2040	
ST70	700 x 2048	850	1600 x 2108	725	2040	
ST80	800 x 2048	950	1800 x 2108	825	2040	
ST90	900 x 2048	1050	2000 x 2108	925	2040	
ST100	1000 x 2048	1150	2200 x 2108	1025	2040	
ST110	1100 x 2048	1250	2400 x 2108	1125	2040	
ST120	1200 x 2048	1350	2600 x 2108	1225	2040	
ST130	1300 x 2048	1450	2800 x 2108	1325	2040	

DOSTĘPNE GRUBOŚCI	GRUBOŚĆ ŚCIANY= DS	WYMIARY WEWNĘTRZNE= VO	CEGLY= Ce
	100	54	80
	125	54	100
	150	54	120

wymiary w mm

UWAGI

Wykonujemy kasety o świetle przejścia: szerokości A od 600 mm do 1300 mm i wysokości H od 1000 mm do 2700 mm. Wymiary pośrednie (np. A=650) kaset oraz drzwi - tylko na zamówienie.

- ▶ Grubość kasety wynosi 100 mm dla wysokości standardowej H=2048 oraz A = od 600 do 1000. Grubość kasety dla A=1100,1200,1300 H=2048 wynosi 125 mm. Powyżej H=2048 grubość kasety wynosi 125 mm (150 mm na specjalne zamówienie).
- ▶ Maksymalna grubość drzwi w kasecie to 40 mm.
- ▶ Max waga skrzydła do 100 kg.
- * Wymiary w tabelkach dotyczą drzwi drewnianych.

ECLISSE zaleca aby po zamontowaniu skrzydła wystawało z kasety 80 mm.

- ▶ Regulowany tylny odbojnik - możliwość ustawienia pozycji skrzydła bez konieczności jego demontażu.
- ▶ Skrzydło drewniane montowane w kasecie ECLISSE SYNTESIS® LINE musi być mniejsze o około 7-10 mm od światła przejścia (wymiar od gotowej podłogi do profilu aluminiowego w górnej części kasety).

* Powyższe ustalenie dotyczy skrzydła drewnianego

LEGENDA

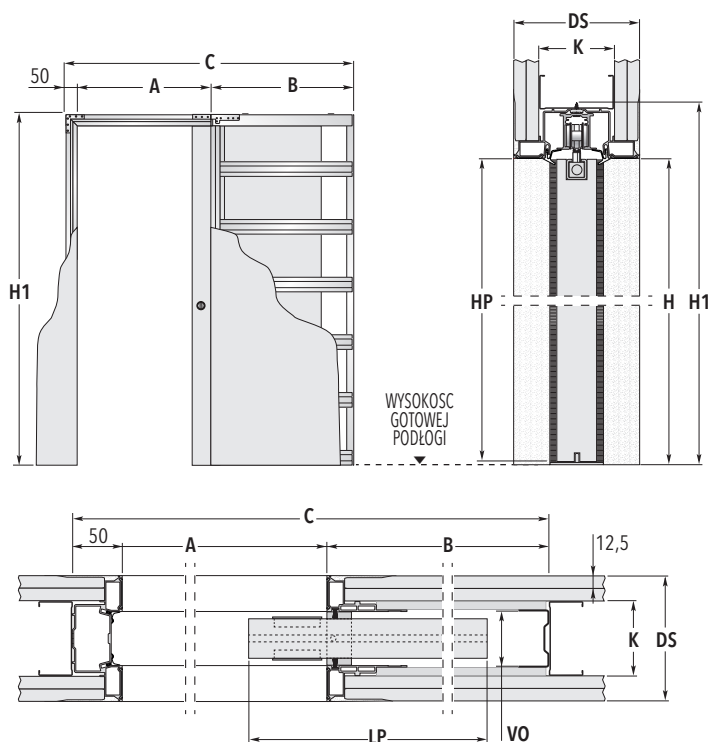
- A:** Światło przejścia bez ościeżnic
- B:** Wewnętrzny wymiar kasety
- C:** Całkowita szerokość kasety
- H:** Światło przejścia po założeniu ościeżnic
- H1:** Całkowita wysokość kasety
- LP:** Szerokość skrzydła
- HP:** Wysokość skrzydła
- DS:** Całkowita grubość kasety z tynkiem 100/125/150 mm
- VO:** Wewnętrzna przestrzeń kasety 54 mm
- Ce:** Grubość pustaków / cegły

AKCESORIA

- ▶ Listwy przypodłogowej ECLISSE SYNTESIS® BATTISCOPA
- ▶ Spawalniacz ECLISSE BIAS®
- ▶ Spawalniacz dwukierunkowy ECLISSE BIAS® DS
- ▶ Profil ochronny drzwi
- ▶ ECLISSE Push&Pull S

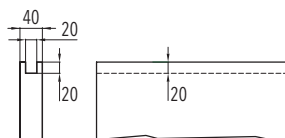
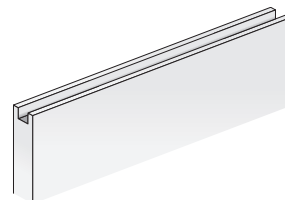
ECLISSE SYNTESIS® LINE

WERSJA DO ŚCIANKI GIPS-KARTON



W górnej krawędzi skrzydła drewnianego należy wykonać dwa nafrezowania w celu zamocowania skrzydła w kasecie.

Górne nafrezowania w skrzydle



WYMIARY KASETY STANDARDOWEJ

KOD	ŚWIATŁO PRZEJŚCIA		WYMIARY ZEWNĘTRZNE		WYMIARY SKRZYDŁA*	
	A x H	B	C x H1	LP	HP	
SG60	600 x 2048	750	1400 x 2108	625	2040	
SG70	700 x 2048	850	1600 x 2108	725	2040	
SG80	800 x 2048	950	1800 x 2108	825	2040	
SG90	900 x 2048	1050	2000 x 2108	925	2040	
SG100	1000 x 2048	1150	2200 x 2108	1025	2040	
SG110	1100 x 2048	1250	2400 x 2108	1125	2040	
SG120	1200 x 2048	1350	2600 x 2108	1225	2040	
SG130	1300 x 2048	1450	2800 x 2108	1325	2040	

DOSTĘPNE GRUBOŚCI	GRUBOŚĆ ŚCIANY= DS	WYMIARY WEWNĘTRZNE= VO	PROFILE= K
100	100	54	75 płyta g/k pojedyncza
125	125	54	75 płyty g/k podwójne
150	150	54	100 płyty g/k podwójne

wymiary w mm

UWAGI

Wykonujemy kasety o świetle przejścia: szerokości A od 600 mm do 1300 mm i wysokości H od 1000 mm do 2700 mm.

Wymiary pośrednie (np. A=650) kaset oraz drzwi - tylko na zamówienie.

- ▶ Grubość kasety wynosi 100 mm dla wysokości standardowej H=2048 oraz A = od 600 do 1000. Grubość kasety dla A=1100, 1200, 1300 H=2048 wynosi 125 mm. Powyżej H=2048 grubość kasety wynosi 125 mm (150 mm na specjalne zamówienie).
- ▶ Maksymalna grubość drzwi w kasecie to 40 mm.
- ▶ Max waga skrzydła do 100 kg.
- * Wymiary w tabelkach dotyczą drzwi drewnianych.

ECLISSE zaleca aby po zamontowaniu skrzydła wystawało z kasety 80 mm.

- ▶ Regulowany tylny odbojnik - możliwość ustawienia pozycji skrzydła bez konieczności jego demontażu.
- ▶ Skrzydło drewniane montowane w kasecie ECLISSE SYNTESIS® LINE musi być mniejsze o około 7-10 mm od światła przejścia (wymiar od gotowej podłogi do profilu aluminiowego w górnej części kasety).

* Powyższe ustalenie dotyczy skrzydła drewnianego

LEGENDA

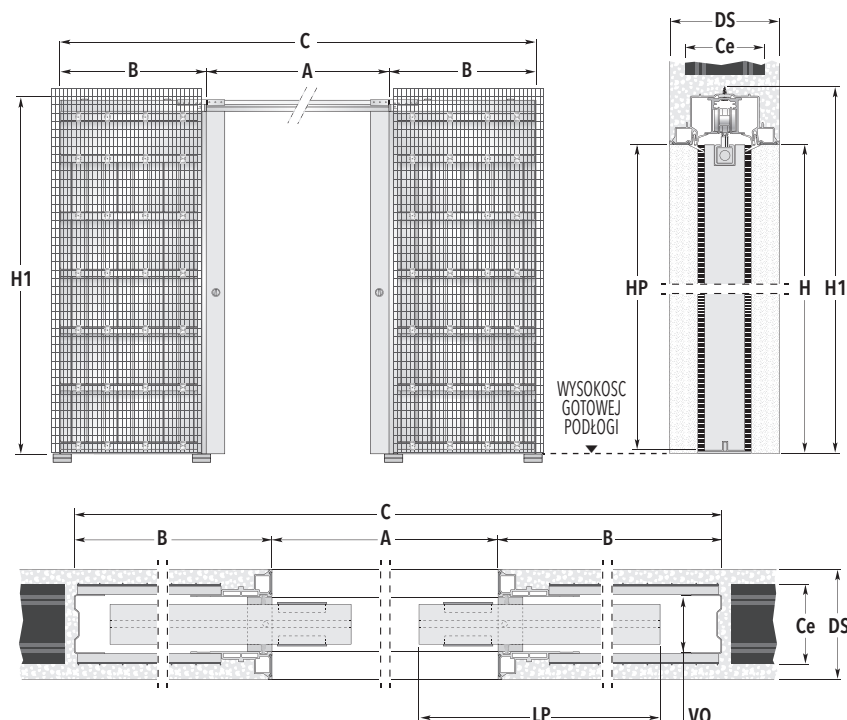
- A:** Światło przejścia bez ościeżnic
- B:** Wewnętrzny wymiar kasety
- C:** Całkowita szerokość kasety
- H:** Światło przejścia po założeniu ościeżnic
- H1:** Całkowita wysokość kasety
- LP:** Szerokość skrzydła
- HP:** Wysokość skrzydła
- DS:** Całkowita grubość kasety z płytą g/k 100/125/150 mm
- VO:** Wewnętrzna przestrzeń kasety 54 mm
- K:** Profile g/k 75 lub 100 mm

AKCESORIA

- ▶ Listwy przypodłogowe ECLISSE SYNTESIS® BATTISCOPIA
- ▶ Spawalniacz ECLISSE BIAS®
- ▶ Spawalniacz dwukierunkowy ECLISSE BIAS® DS
- ▶ Profil ochronny drzwi ECLISSE Push&Pull S

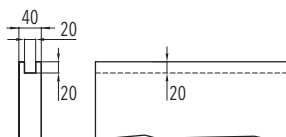
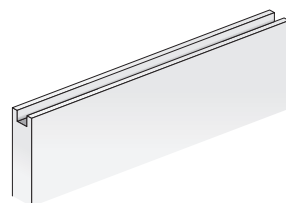
ECLISSE SYNTESIS® LINE PODWÓJNA

WERSJA DO MOKREGO TYNKU



W górnej krawędzi skrzydła drewnianego należy wykonać dwa nafrezowania w celu zamocowania skrzydła w kasecie.

Górne nafrezowania w skrzydle



WYMIARY KASETY STANDARDOWEJ

KOD	ŚWIATŁO PRZEJŚCIA	WYMIARY ZEWNĘTRZNE		WYMIARY SKRZYDŁA*	
	A x H	B	C x H1	LP	HP
ST60+60	1200 x 2048	750	2700 x 2108	625	2040
ST70+70	1400 x 2048	850	3100 x 2108	725	2040
ST80+80	1600 x 2048	950	3500 x 2108	825	2040
ST90+90	1800 x 2048	1050	3900 x 2108	925	2040
ST100+100	2000 x 2048	1150	4300 x 2108	1025	2040
ST110+110	2200 x 2048	1250	4700 x 2108	1125	2040
ST120+120	2400 x 2048	1350	5100 x 2108	1225	2040
ST130+130	2600 x 2048	1450	5500 x 2108	1325	2040

DOSTĘPNE GRUBOŚCI	GRUBOŚĆ ŚCIANY= DS	WYMIARY WEWNĘTRZNE= VO	CEGLY= Ce
	100	54	80
	125	54	100
	150	54	120

wymiary w mm

UWAGI

Wykonujemy kasety o świetle przejścia: szerokości A od 1200 mm do 2600 mm i wysokości H od 1000 mm do 2700 mm.

Wymiary pośrednie (np. A=1300) kaset oraz drzwi - tylko na zamówienie.

- Grubość kasety wynosi 100 mm dla wysokości standardowej H=2048 oraz A = od 1200 do 2000. Grubość kasety dla A=2200,2400,2600 H=2048 wynosi 125 mm. Powyżej H=2048 grubość kasety wynosi 125 mm (150 mm na specjalne zamówienie)
- Maksymalna grubość drzwi w kasecie to 40 mm.
- Max waga skrzydła do 100 kg.

* Wymiary w tabelkach dotyczą drzwi drewnianych.

ECLISSE zaleca aby po zamontowaniu skrzydło wystawało z kasety 80 mm.

- Regulowany tylny odbojnik - możliwość ustawienia pozycji skrzydła bez konieczności jego demontażu.
- Skrzydło drewniane montowane w kasecie ECLISSE SYNTESIS® LINE musi być mniejsze o około 7-10 mm od światła przejścia (wymiar od gotowej podłogi do profilu aluminiowego w górnej części kasety).

* Powyższe ustalenie dotyczy skrzydła drewnianego

LEGENDA

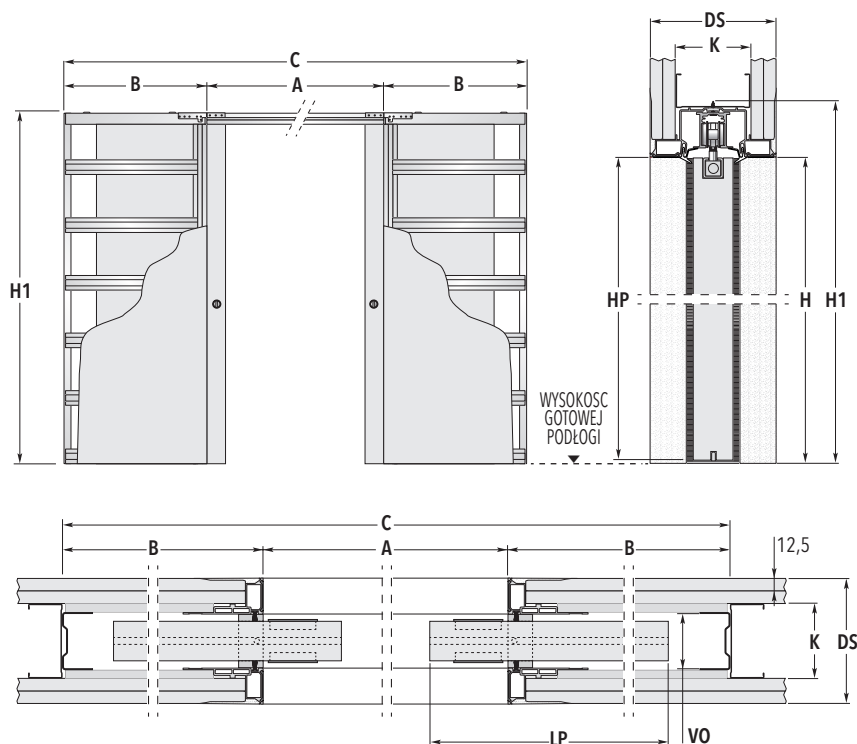
- A:** Światło przejścia bez ościeżnic
- B:** Wewnętrzny wymiar kasety
- C:** Całkowita szerokość kasety
- H:** Światło przejścia po założeniu ościeżnic
- H1:** Całkowita wysokość kasety
- LP:** Szerokość skrzydła
- HP:** Wysokość skrzydła
- DS:** Całkowita grubość kasety z tynkiem 100/125/150 mm
- VO:** Wewnętrzna przestrzeń kasety 54 mm
- Ce:** Grubość pustaków / cegły

AKCESORIA

- Listwy przypodłogowej ECLISSE SYNTESIS® BATTISCOPA
- SYNCHRONIZACJA - SYNTESIS®
- Spowalniacz ECLISSE BIAS®
- Spowalniacz dwukierunkowy ECLISSE BIAS® DS
- Profil ochronny drzwi
- ECLISSE Push&Pull S

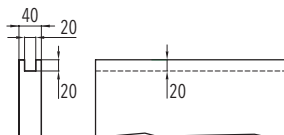
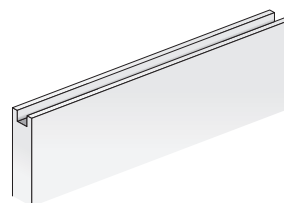
ECLISSE SYNTESIS® LINE PODWÓJNA

WERSJA DO ŚCIANKI GIPS-KARTON



W górnej krawędzi skrzydła drewnianego należy wykonać dwa nafrezowania w celu zamocowania skrzydła w kasecie.

Górne nafrezowania w skrzydle



WYMIARY KASETY STANDARDOWEJ

KOD	ŚWIATŁO PRZEJŚCIA	WYMIARY ZEWNĘTRZNE		WYMIARY SKRZYDŁA*	
	A x H	B	C x H1	LP	HP
SG60+60	1200 x 2048	750	2700 x 2108	625	2040
SG70+70	1400 x 2048	850	3100 x 2108	725	2040
SG80+80	1600 x 2048	950	3500 x 2108	825	2040
SG90+90	1800 x 2048	1050	3900 x 2108	925	2040
SG100+100	2000 x 2048	1150	4300 x 2108	1025	2040
SG110+110	2200 x 2048	1250	4700 x 2108	1125	2040
SG120+120	2400 x 2048	1350	5100 x 2108	1225	2040
SG130+130	2600 x 2048	1450	5500 x 2108	1325	2040

DOSTĘPNE GRUBOŚCI	GRUBOŚĆ ŚCIANY= DS	WYMIARY WEWNĘTRZNE= VO	PROFILE= K
	100	54	75 płyta g/k pojedyncza
	125	54	75 płyty g/k podwójne
	150	54	100 płyty g/k podwójne

wymiary w mm

UWAGI

Wykonujemy kasety o świetle przejścia: szerokości A od 1200 mm do 2600 mm i wysokości H od 1000 mm do 2700 mm.

Wymiary pośrednie (np. A=1300) kaset oraz drzwi - tylko na zamówienie.

- ▶ Grubość kasety wynosi 100 mm dla wysokości standardowej H=2048 oraz A = od 1200 do 2000. Grubość kasety dla A=2200,2400,2600 H=2048 wynosi 125 mm. Powyżej H=2048 grubość kasety wynosi 125 mm (150 mm na specjalne zamówienie)
- ▶ Maksymalna grubość drzwi w kasecie to 40 mm.
- ▶ Max waga skrzydła do 100 kg.
- * Wymiary w tabelkach dotyczą drzwi drewnianych.

ECLISSE zaleca aby po zamontowaniu skrzydło wystawało z kasety 80 mm.

- ▶ Regulowany tylny odbojnik - możliwość ustawienia pozycji skrzydła bez konieczności jego demontażu.
- ▶ Skrzydło drewniane montowane w kasecie ECLISSE SYNTESIS® LINE musi być mniejsze o około 7-10 mm od światła przejścia (wymiar od gotowej podłogi do profilu aluminiowego w górnej części kasety).

* Powyższe ustalenie dotyczy skrzydła drewnianego

LEGENDA

- A:** Światło przejścia bez ościeżnic
- B:** Wewnętrzny wymiar kasety
- C:** Całkowita szerokość kasety
- H:** Światło przejścia po założeniu ościeżnic
- H1:** Całkowita wysokość kasety
- LP:** Szerokość skrzydła
- HP:** Wysokość skrzydła
- DS:** Całkowita grubość kasety z płytą g/k 100/125/150 mm
- VO:** Wewnętrzna przestrzeń kasety 54 mm
- K:** Profile g/k 75 lub 100 mm

AKCESORIA

- ▶ Listwy przypodłogowe ECLISSE SYNTESIS® BATTISCOPIA
- ▶ SYNCHRONIZACJA - SYNTESIS®
- ▶ Spowalniacz ECLISSE BIAS®
- ▶ Spowalniacz dwukierunkowy ECLISSE BIAS® DS
- ▶ Profil ochronny drzwi ECLISSE Push&Pull S

ECLISSE SYNTESIS® LUCE

ELEGANCJA I FUNKCJONALNOŚĆ W JEDNYM PRODUKCIE

ECLISSE SYNTESIS® LUCE spełnia wiele przeróżnych funkcji, łącząc w sobie estetykę i praktyczność. Umożliwia dyskretne zamocowanie panelu drzwiowego jednocześnie jest przystosowana do poprowadzenia okablowania elektrycznego wewnątrz kieszeni kasety.





ECLISSE SYNTESIS® LUCE

SYSTEMY BEZOŚCIEŻNICOWE

Uszczelki poziome górne

Mogą być malowane na dowolny kolor. Malując je w kolorze ściany uzyskujemy niezwykle efekt estetyczny.



Profile aluminiowe pokryte żywicą

Słupki pionowe, górna belka oraz słupek dobojowy kasety pokryte są specjalną powłoką z żywicy (warstwa wstępna), która przyspiesza i ułatwia nałożenie końcowej warstwy tynku gipsowego.



Stalowa poręczka dystansowa

Stabilizuje kasetę oraz słupek dobojowy podczas montażu.



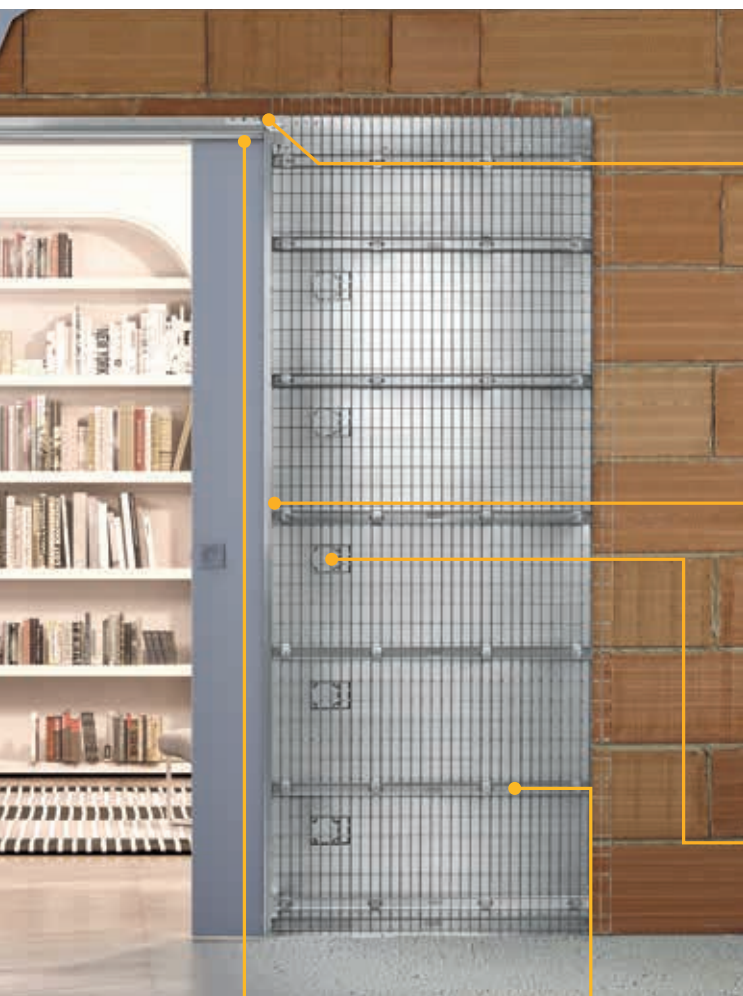
Nowy system zamocowania skrzydła w kasecie

Rys. A - stalowy kątownik mocowany do tylnej krawędzi skrzydła.

Rys. B - prowadnik dolny mocowany do kasety na "wcisk". Brak konieczności wiercenia w posadzce lub terakocie.

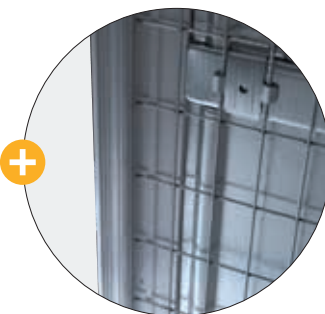
ECLISSE SYNTESIS® LUCE

SYSTEMY BEZOŚCIEŻNICOWE



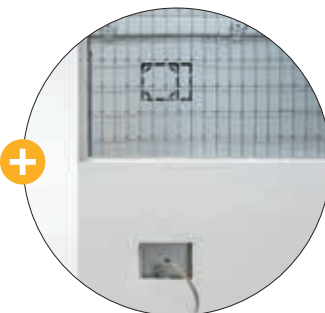
Stalowy łącznik

Odporne na zniekształcenia połączenia górnej belki kasety z elementami pionowymi kasety.



Wzmocnione słupki pionowe

Nowe profile aluminiowe o 40% stabilniejsze i bardziej wytrzymałe od poprzednich wersji.



Opatentowana technologia

Kaseta z opatentowanym rozwiązaniem umożliwiającym wprowadzenie kabli, skrzynek elektrycznych, kinkietów, włączników świetlnych.

W zależności od potrzeb można zastosować do 10 puszek elektrycznych (5 z jednej strony i 5 z drugiej strony).

W kasecie do ścianki murowanej obudowa kasety nacięta jest aby ułatwić montaż puszek elektrycznych.



Wózki przesuwu z łożyskami kulkowymi

Gwarantują płynny przesuw i długotrwałość. Nośność standardowa wynosi 100 kg.

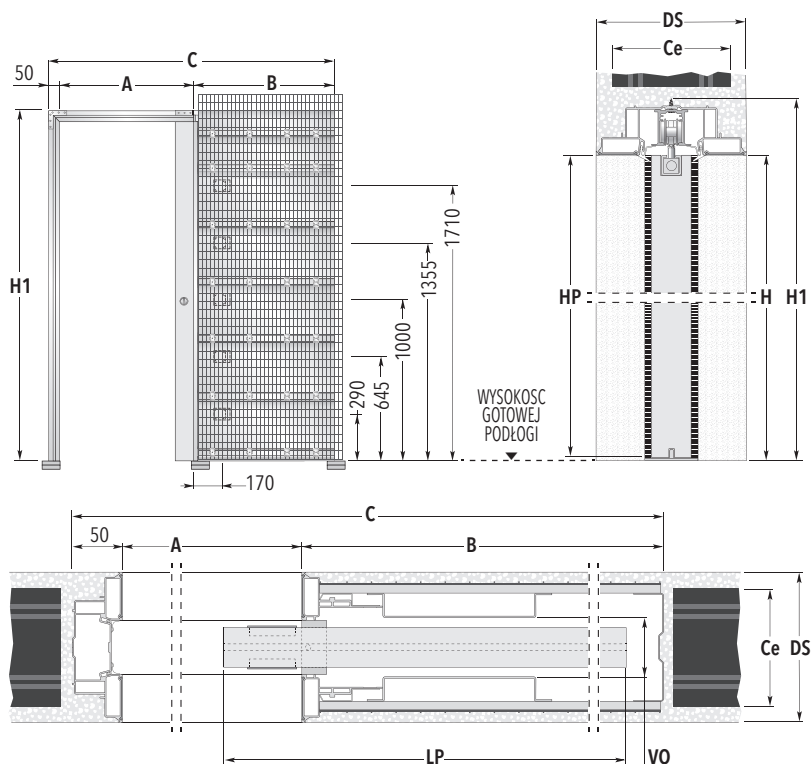


Stalowe poprzeczki rusztu kasety

12 poprzeczek do wersji gips-karton (14 w wersji do ścianki z mokrego tynku) wyprofilowanych w kształcie omegi, montowanych poziomo co dodatkowo stabilizuje kasetę.

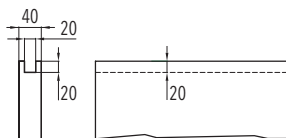
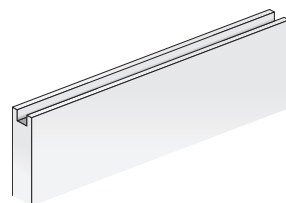
ECLISSE SYNTESIS® LUCE

WERSJA DO MOKREGO TYNKU



W górnej krawędzi skrzydła drewnianego należy wykonać dwa nafrezowania w celu zamocowania skrzydła w kasecie.

Górne nafrezowania w skrzydle



WYMIARY KASETY STANDARDOWEJ

KOD	ŚWIATŁO PRZEJŚCIA A x H	WYMIARY ZEWNĘTRZNE		WYMIARY SKRZYDŁA*	
		B	C x H1	LP	HP
SLT60	600 x 2048	750	1400 x 2108	625	2040
SLT70	700 x 2048	850	1600 x 2108	725	2040
SLT80	800 x 2048	950	1800 x 2108	825	2040
SLT90	900 x 2048	1050	2000 x 2108	925	2040
SLT100	1000 x 2048	1150	2200 x 2108	1025	2040

DOSTĘPNE GRUBOŚCI

GRUBOŚĆ ŚCIANY= DS

WYMIARY WEWNĘTRZNE= VO

CEGLY= Ce

150

54

120

wymiary w mm

UWAGI

Kasety o świetle przejścia od 600 mm do 1300 mm - dotyczy szerokości światła przejścia A i od 1000 mm do 2700 mm - dotyczy wysokości światła przejścia H. Dostępne wymiary pośrednie - szerokość światła przejścia A zwiększona o 50 mm (np. A = 650 mm), w przypadku których skrzydło należy wykonać na wymiar.

- ▶ Miejsca na puszki elektryczne po obu stronach kasety.
- ▶ Maksymalna grubość drzwi w kasecie to 40 mm.
- ▶ Max waga skrzydła do 100 kg.
- ▶ Grubość puszek wynosi 40 mm (w zestawie znajdują się dwie puszki)



* Wymiary w tabelkach dotyczą drzwi drewnianych.

ECLISSE zaleca aby po zamontowaniu skrzydło wystawało z kasety 80 mm.

- ▶ Regulowany tylny odbojnik - możliwość ustawienia pozycji skrzydła bez konieczności jego demontażu.
- ▶ Skrzydło drewniane montowane w kasecie ECLISSE SYNTESIS® LINE musi być mniejsze o około 7-10 mm od światła przejścia (wymiar od gotowej podłogi do profilu aluminiowego w górnej części kasety).

* Powyższe ustalenie dotyczy skrzydła drewnianego

LEGENDA

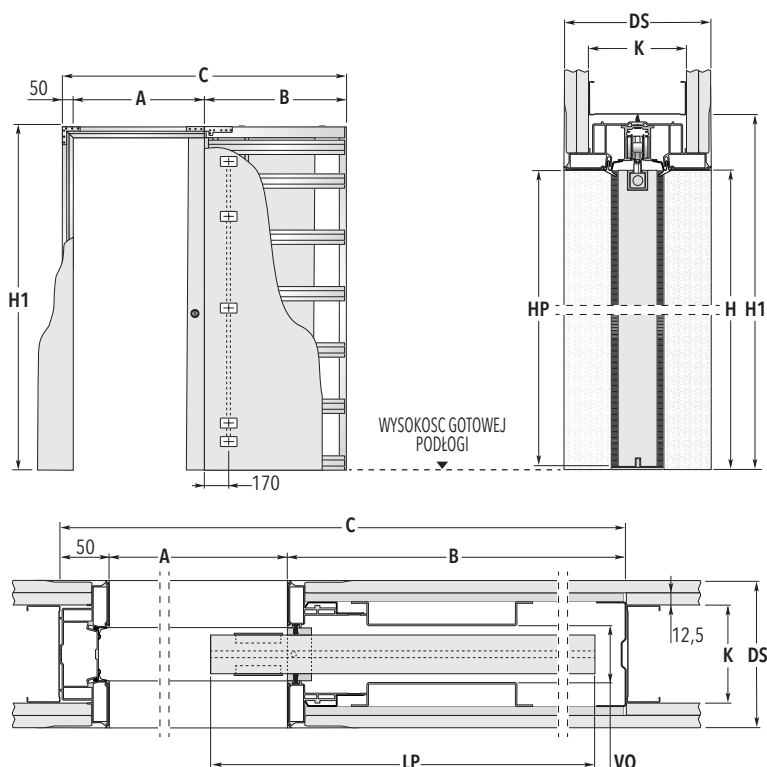
- A:** Światło przejścia bez ościeżnic
- B:** Wewnętrzny wymiar kasety
- C:** Całkowita szerokość kasety
- H:** Światło przejścia po założeniu ościeżnic
- H1:** Całkowita wysokość kasety
- LP:** Szerokość skrzydła
- HP:** Wysokość skrzydła
- DS:** Całkowita grubość kasety z tynkiem 150 mm
- VO:** Wewnętrzna przestrzeń kasety 54 mm
- Ce:** Grubość pustaków / cegły

AKCESORIA

- ▶ Listwy przypodłogowej ECLISSE SYNTESIS® BATTISCOPIA
- ▶ Spawalniac ECLISSE BIAS®
- ▶ Spawalniac dwukierunkowy ECLISSE BIAS® DS
- ▶ Profil ochronny drzwi ECLISSE Push&Pull S

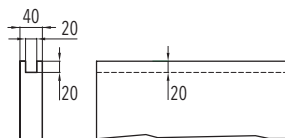
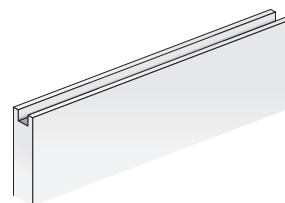
ECLISSE SYNTESIS® LUCE

WERSJA DO ŚCIANKI GIPS-KARTON



W górnej krawędzi skrzydła drewnianego należy wykonać dwa nafrezowania w celu zamocowania skrzydła w kasecie.

Górne nafrezowania w skrzydle



WYMIARY KASETY STANDARDOWEJ

KOD	ŚWIATŁO PRZEJŚCIA	WYMIARY ZEWNĘTRZNE		WYMIARY SKRZYDŁA*	
	A x H	B	C x H1	LP	HP
SLG60	600 x 2048	750	1400 x 2108	625	2040
SLG70	700 x 2048	850	1600 x 2108	725	2040
SLG80	800 x 2048	950	1800 x 2108	825	2040
SLG90	900 x 2048	1050	2000 x 2108	925	2040
SLG100	1000 x 2048	1150	2200 x 2108	1025	2040

DOSTĘPNE GRUBOŚCI	GRUBOŚĆ ŚCIANKI= DS	WYMIARY WEWNĘTRZNE= VO	PROFILE= K
	150	54	Po jednej płycie g/k na obie strony kasety, po dwie płyty g/k po obu stronach profilu C 100.

wymiary w mm

UWAGI

Wykonujemy kasety o świetle przejścia: szerokości A od 600 mm do 1300 mm i wysokości H od 1000 mm do 2700 mm. Wymiary pośrednie (np. A=650) kaset oraz drzwi - tylko na zamówienie.

- ▶ Miejsca na puszki elektryczne po obu stronach kasety.
- ▶ Maksymalna grubość drzwi w kasecie to 40 mm.
- ▶ Max waga skrzydła do 100 kg.
- ▶ Grubość puszek wynosi 40 mm (w zestawie znajdują się dwie puszki)



* Wymiary w tabelkach dotyczą drzwi drewnianych.

ECLISSE zaleca aby po zamontowaniu skrzydło wystawało z kasety 80 mm.

- ▶ Regulowany tylny odbojnik - możliwość ustawienia pozycji skrzydła bez konieczności jego demontażu.
- ▶ Skrzydło drewniane montowane w kasecie ECLISSE SYNTESIS® LINE musi być mniejsze o około 7-10 mm od światła przejścia (wymiar od gotowej podłogi do profilu aluminiowego w górnej części kasety).

* Powyższe ustalenie dotyczy skrzydła drewnianego

LEGENDA

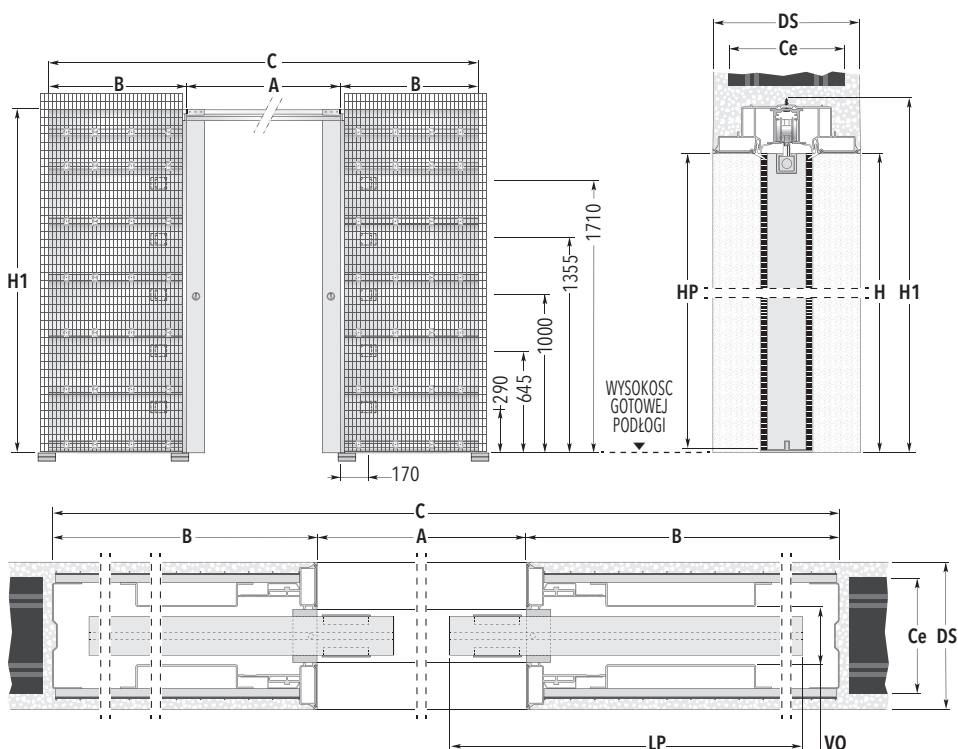
- A:** Światło przejścia bez ościeżnic
- B:** Wewnętrzny wymiar kasety
- C:** Całkowita szerokość kasety
- H:** Światło przejścia po założeniu ościeżnic
- H1:** Całkowita wysokość kasety
- LP:** Szerokość skrzydła
- HP:** Wysokość skrzydła
- DS:** Całkowita grubość kasety z płytą g/k 150 mm
- VO:** Wewnętrzna przestrzeń kasety 54 mm
- K:** Po jednej płycie g/k na obie strony kasety, po dwie płyty g/k po obu stronach profilu C 100.

AKCESORIA

- ▶ Listwy przypodłogowe ECLISSE SYNTESIS® BATTISCOPIA
- ▶ Spawalniac ECLISSE BIAS®
- ▶ Spawalniac dwukierunkowy ECLISSE BIAS® DS
- ▶ Profil ochronny drzwi
- ▶ ECLISSE Push&Pull S

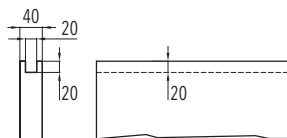
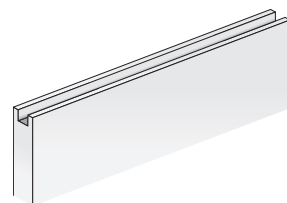
ECLISSE SYNTESIS® LUCE PODWÓJNA

WERSJA DO MOKREGO TYNKU



W górnej krawędzi skrzydła drewnianego należy wykonać dwa nafrezowania w celu zamocowania skrzydła w kasecie.

Górne nafrezowania w skrzydle



WYMIARY KASETY STANDARDOWEJ

KOD	ŚWIATŁO PRZEJŚCIA A x H	WYMIARY ZEWNĘTRZNE		WYMIARY SKRZYDŁA*	
		B	C x H1	LP	HP
SLT60+60	1200 x 2048	750	2700 x 2108	625	2040
SLT70+70	1400 x 2048	850	3100 x 2108	725	2040
SLT80+80	1600 x 2048	950	3500 x 2108	825	2040
SLT90+90	1800 x 2048	1050	3900 x 2108	925	2040
SLT100+100	2000 x 2048	1150	4300 x 2108	1025	2040

DOSTĘPNE GRUBOŚCI	GRUBOŚĆ ŚCIANY= DS	WYMIARY WEWNĘTRZNE= VO	CEGLY= Ce
	150	54	120

wymiary w mm

UWAGI

Wykonujemy kasety o świetle przejścia: szerokości A od 1200 mm do 2600 mm i wysokości H od 1000 mm do 2700 mm. Wymiary pośrednie (np. A=1300) kaset oraz drzwi - tylko na zamówienie.

- ▶ Miejsce na puszki elektryczne w obu kieszeniach kasety
- ▶ Maksymalna grubość drzwi w kasecie to 40 mm.
- ▶ Max waga skrzydła do 100 kg.
- ▶ Grubość puszek wynosi 40 mm (w zestawie znajdują się dwie puszki)



* Wymiary w tabelkach dotyczą drzwi drewnianych.

ECLISSE zaleca aby po zamontowaniu skrzydło wystawało z kasety 80 mm.

- ▶ Regulowany tylny odbojnik - możliwość ustawienia pozycji skrzydła bez konieczności jego demontażu.
- ▶ Skrzydło drewniane montowane w kasecie ECLISSE SYNTESIS® LINE musi być mniejsze o około 7-10 mm od światła przejścia (wymiar od gotowej podłogi do profilu aluminiowego w górnej części kasety).

* Powyższe ustalenie dotyczy skrzydła drewnianego

LEGENDA

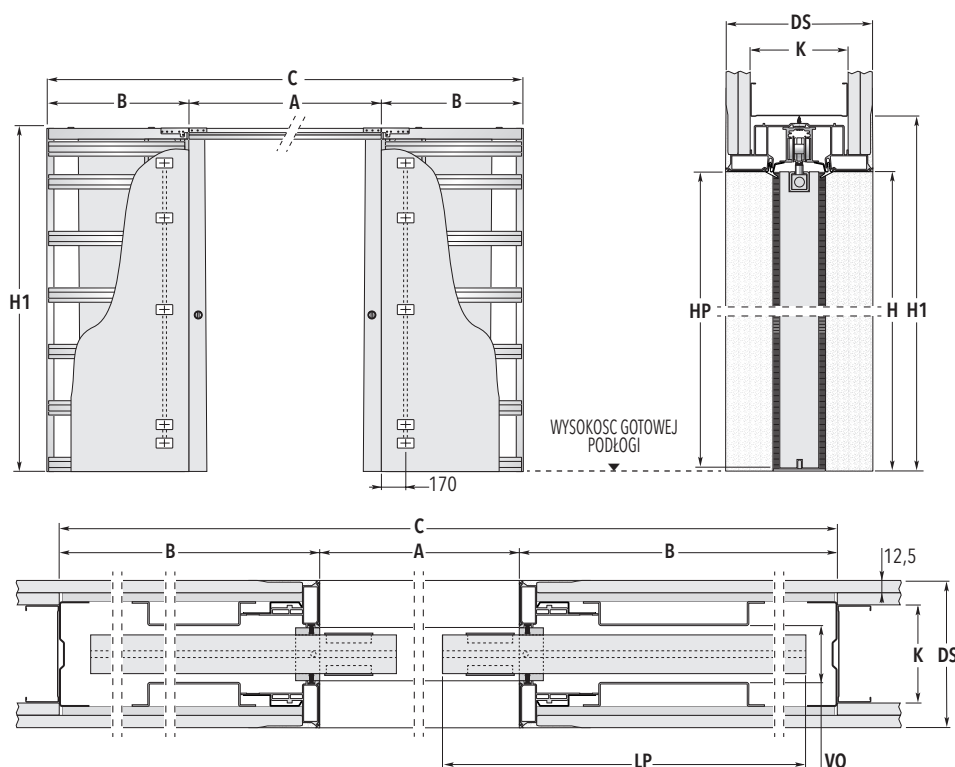
- A:** Światło przejścia bez ościeżnic
- B:** Wewnętrzny wymiar kasety
- C:** Całkowita szerokość kasety
- H:** Światło przejścia po założeniu ościeżnic
- H1:** Całkowita wysokość kasety
- LP:** Szerokość skrzydła
- HP:** Wysokość skrzydła
- DS:** Całkowita grubość kasety z tynkiem 150 mm
- VO:** Wewnętrzna przestrzeń kasety 54 mm
- Ce:** Grubość pustaków / cegły

AKCESORIA

- ▶ Listwy przypodłogowej ECLISSE SYNTESIS® BATTISCOPIA
- ▶ SYNCHRONIZACJA - SYNTESIS®
- ▶ Spawalniacz ECLISSE BIAS®
- ▶ Spawalniacz dwukierunkowy ECLISSE BIAS® DS
- ▶ Profil ochronny drzwi ECLISSE Push&Pull S

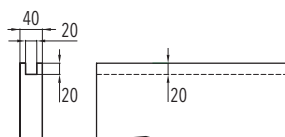
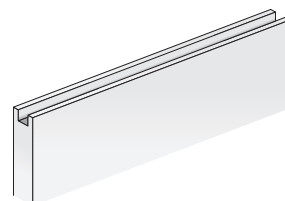
ECLISSE SYNTESIS® LUCE PODWÓJNA

WERSJA DO ŚCIANKI GIPS-KARTON



W górnej krawędzi skrzydła drewnianego należy wykonać dwa nafrezowania w celu zamocowania skrzydła w kasecie.

Górne nafrezowania w skrzydle



WYMIARY KASETY STANDARDOWEJ

KOD	ŚWIATŁO PRZEJŚCIA	WYMIARY ZEWNĘTRZNE		WYMIARY SKRZYDŁA*	
	A x H	B	C x H1	LP	HP
SLG60+60	1200 x 2048	750	2700 x 2108	625	2040
SLG70+70	1400 x 2048	850	3100 x 2108	725	2040
SLG80+80	1600 x 2048	950	3500 x 2108	825	2040
SLG90+90	1800 x 2048	1050	3900 x 2108	925	2040
SLG100+100	2000 x 2048	1150	4300 x 2108	1025	2040

DOSTĘPNE GRUBOŚCI	GRUBOŚĆ ŚCIANKI= DS	WYMIARY WEWNĘTRZNE= VO	PROFILE= K
	150	54	Po jednej płycie g/k na obie strony kasety, po dwie płyty g/k po obu stronach profilu C 100.

wymiary w mm

UWAGI

Wykonujemy kasety o świetle przejścia: szerokości A od 1200 mm do 2600 mm i wysokości H od 1000 mm do 2700 mm. Wymiary pośrednie (np. A=1300) kaset oraz drzwi - tylko na zamówienie.

- ▶ Miejsce na puszkę elektryczną w obu kieszeniach kasety
- ▶ Maksymalna grubość drzwi w kasecie to 40 mm.
- ▶ Max waga skrzydła do 100 kg.
- ▶ Grubość puszek wynosi 40 mm (w zestawie znajdują się dwie puszkę)



* Wymiary w tabelkach dotyczą drzwi drewnianych.

ECLISSE zaleca aby po zamontowaniu skrzydło wystawało z kasety 80 mm.

- ▶ Regulowany tylny odbojnik - możliwość ustawienia pozycji skrzydła bez konieczności jego demontażu.

- ▶ Skrzydło drewniane montowane w kasecie ECLISSE SYNTESIS® LINE musi być mniejsze o około 7-10 mm od światła przejścia (wymiar od gotowej podłogi do profilu aluminiowego w górnej części kasety).

* Powyższe ustalenie dotyczy skrzydła drewnianego

LEGENDA

- A:** Światło przejścia bez ościeżnic
- B:** Wewnętrzny wymiar kasety
- C:** Całkowita szerokość kasety
- H:** Światło przejścia po założeniu ościeżnic
- H1:** Całkowita wysokość kasety
- LP:** Szerokość skrzydła
- HP:** Wysokość skrzydła
- DS:** Całkowita grubość kasety z płytą g/k 150 mm
- VO:** Wewnętrzna przestrzeń kasety 54 mm
- K:** Po jednej płycie g/k na obie strony kasety, po dwie płyty g/k po obu stronach profilu C 100.

AKCESORIA

- ▶ Listwy przypodłogowej ECLISSE SYNTESIS® BATTISCOPA
- ▶ SYNCHRONIZACJA - SYNTESIS®
- ▶ Spawalniacz ECLISSE BIAS®
- ▶ Spawalniacz dwukierunkowy ECLISSE BIAS® DS
- ▶ Profil ochronny drzwi ECLISSE Push&Pull S

ECLISSE SYNTESIS® TECH

SZAFKI REWIZYJNE SYNTESIS TECH TO
ROZWIĄZANIE UZUPEŁNIAJĄCE GAMĘ
PRODUKTÓW SYNTESIS® COLLECTION

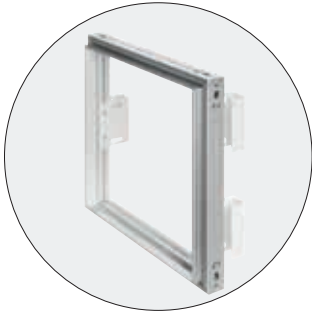
Zastosowanie ECLISSE SYNTESIS® TECH daje możliwość stworzenia "szafki" technicznej ukrytej w ścianie. Ściana, w której znajduje się wnęka tworzy całkowicie gładką strukturę. Dostęp do wnęki jest zawsze możliwy. ECLISSE SYNTESIS® TECH to produkt dyskretny, wszechstronny i o wielorakim zastosowaniu. Dostępny w różnych wymiarach.



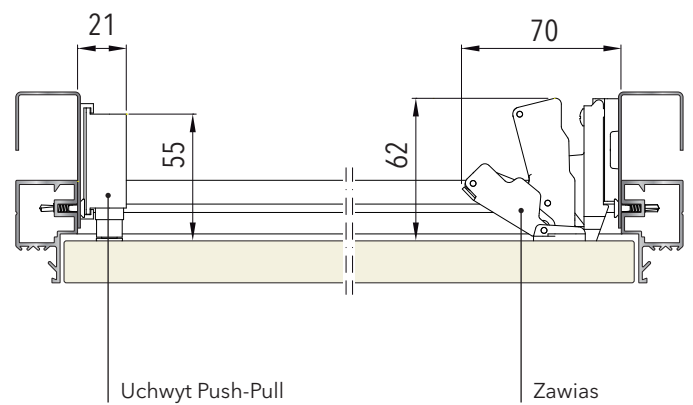
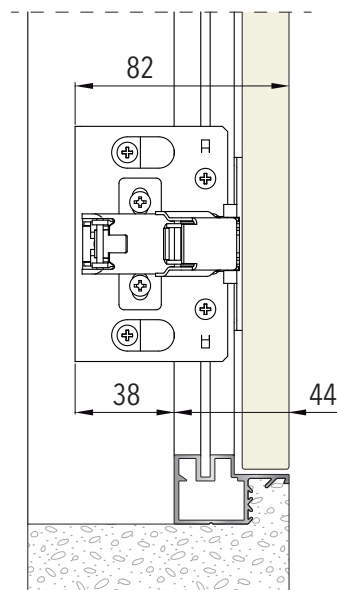
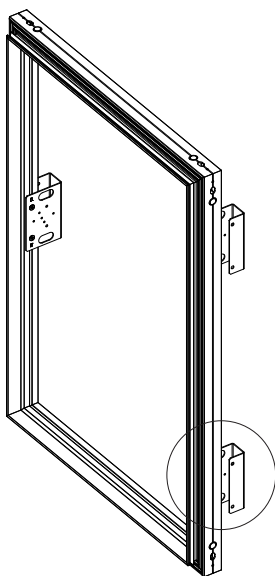


ECLISSE SYNTESIS® TECH

SYSTEMY BEZOŚCIEŻNICOWE



WYMIARY



ECLISSE SYNTESIS® TECH

SYSTEMY BEZOŚCIEŻNICOWE



Konstrukcja aluminiowa

Konstrukcja wykonana jest z aluminiowej ramy anodowanej, która pokryta jest antykorozyjną farbą podkładową. Rama aluminiowa przygotowana jest do malowania farbami akrylowymi jak i farbami poliuretanowymi.

Łatwy montaż

Zmniejszona grubość ramy w stosunku do grubości ściany, umożliwia swobodne przejście przewodów i okablowania w 4 kierunkach.

Solidna konstrukcja

Podobnie jak w przypadku innych produktów ECLISSE również ECLISSE SYNTESIS® TECH charakteryzuje się solidną konstrukcją i łatwością montażu.

Uniwersalność ramy

Konstrukcja przeznaczona jest do montażu w ściankach gips - karton jak i ściankach murowanych. Metalowe wzmocnienia zapobiegają wypaczeniu ramy.

Panel drzwiowy

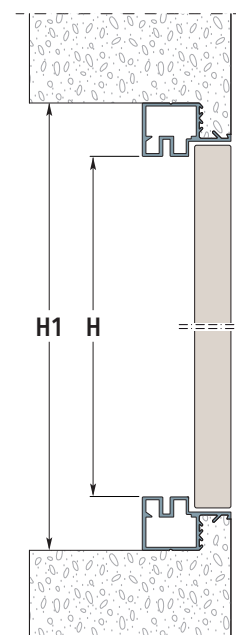
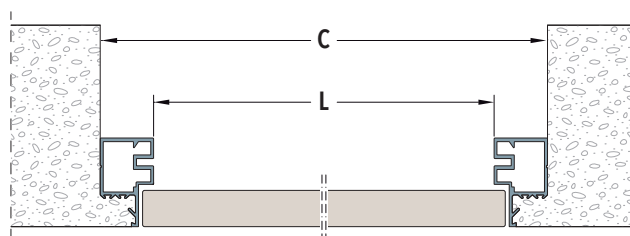
Skrzydło wykonane jest z płyty laminowanej białej, gładkiej o grubości 18 mm, przygotowanej do malowania farbą akrylową lub poliuretanową.

Zawiasy

Łatwy dostęp do szafki dzięki zastosowaniu zawiasów 165 stopni oraz regulacji w 3 płaszczyznach.

WYMIARY

WYMIARY
 $C = L + 53 \text{ mm}$
 $H1 = H + 53 \text{ mm}$

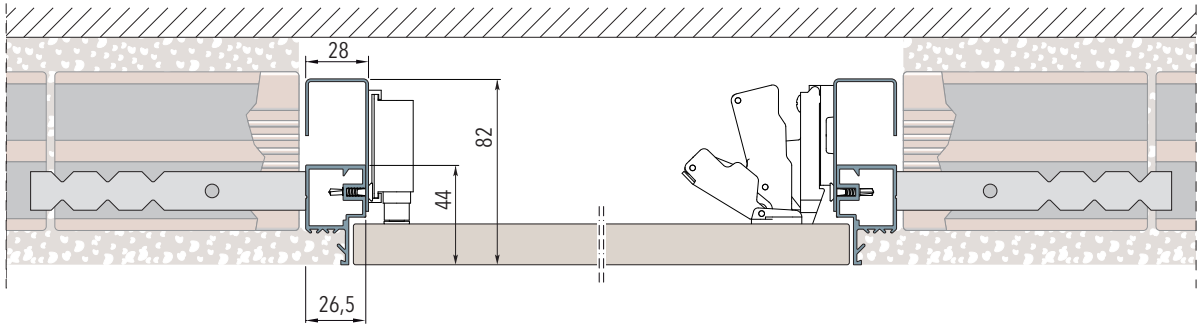


ECLISSE SYNTESIS® TECH

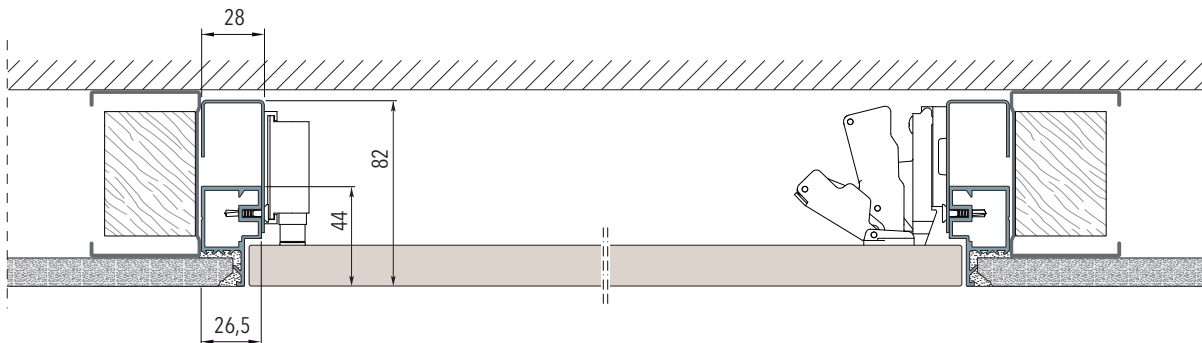
SYSTEMY BEZOŚCIEŻNICOWE

ZASTOSOWANIA

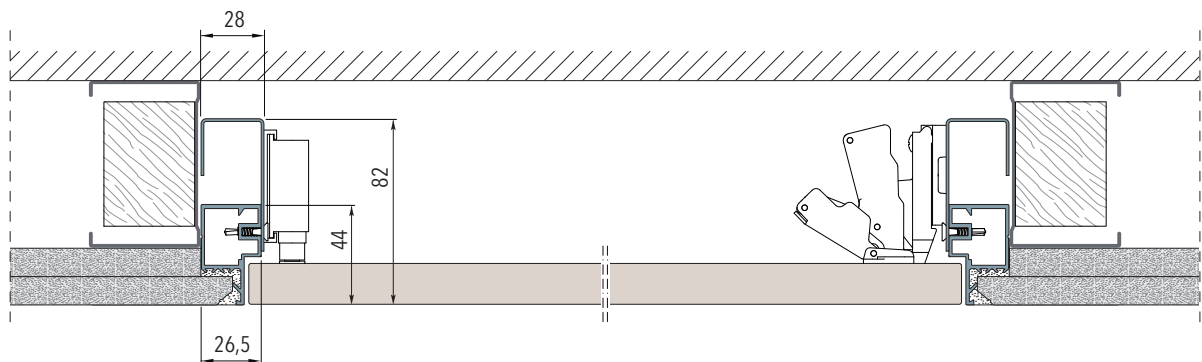
ŚCIANA MUROWANA



ŚCIANA GIPS-KARTON - JEDNA PŁYTA GK



ŚCIANA GIPS-KARTON - DWIE PŁYTY GK



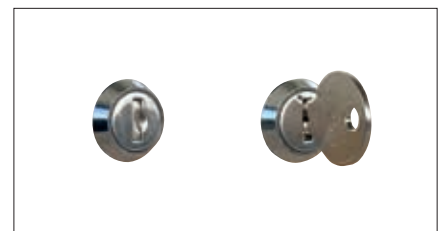
SPOSÓB OTWIERANIA



UCHWYT PUSH-PULL



UCHWYT LEVETA

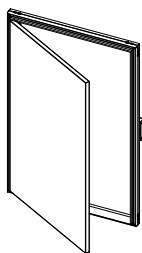


ZAMEK NA KLUCZ

ECLISSE SYNTESIS® TECH

SYSTEMY BEZOŚCIEŻNICOWE

ZESTAW POJEDYNCZY

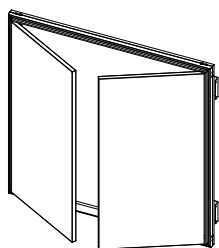


ŚWIATŁO PRZEJŚCIA				WYMIARY ZEWNĘTRZNE			
L		H		C		H1	
min	max	min	max	min	max	min	max
300 ÷ 600		300 ÷ 1600		353 ÷ 653		353 ÷ 1653	

wymiary w mm

- Dostępne w wersji dla skrzydła prawego i lewego
- Światło przejścia zmniejszone jest o 100 mm ze względu na wystające od środka zawiasy, uchwyt lub zamek w stosunku do światła przejścia ramy aluminiowej
- Dostępne wymiary co 50 mm

ZESTAW PODWÓJNY

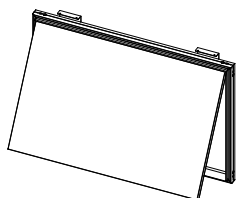


ŚWIATŁO PRZEJŚCIA				WYMIARY ZEWNĘTRZNE			
L		H		C		H1	
min	max	min	max	min	max	min	max
600 ÷ 1000		300 ÷ 1600		653 ÷ 1053		353 ÷ 1653	
(300+300 ÷ 500+500)							

wymiary w mm

- Światło przejścia zmniejszone jest o 150 mm ze względu na wystające od środka zawiasy, uchwyt lub zamek w stosunku do światła przejścia ramy aluminiowej
- Dostępne wymiary co 50 mm
- Nie dostępny w wersji na klucz

ZESTAW POJEDYNCZY OTWIERANY DO GÓRY

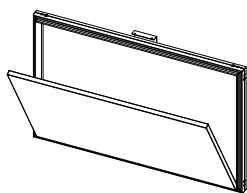


ŚWIATŁO PRZEJŚCIA				WYMIARY ZEWNĘTRZNE			
L		H		C		H1	
min	max	min	max	min	max	min	max
300 ÷ 1600		300 ÷ 600		353 ÷ 1653		353 ÷ 653	

wymiary w mm

- Wersja z łańcuszkiem bezpieczeństwa
- Światło przejścia zmniejszone jest o 100 mm ze względu na wystające od środka zawiasy, uchwyt lub zamek w stosunku do światła przejścia ramy aluminiowej
- Dostępne wymiary co 50 mm

ZESTAW POJEDYNCZY OTWIERANY DO DOŁU

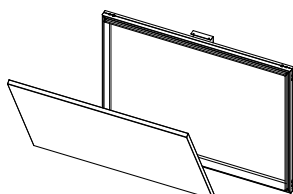


ŚWIATŁO PRZEJŚCIA				WYMIARY ZEWNĘTRZNE			
L		H		C		H1	
min	max	min	max	min	max	min	max
300 ÷ 1600		300 ÷ 600		353 ÷ 1653		353 ÷ 653	

wymiary w mm

- Wersja z łańcuszkiem bezpieczeństwa
- Światło przejścia zmniejszone jest o 100 mm ze względu na wystające od środka zawiasy, uchwyt lub zamek w stosunku do światła przejścia ramy aluminiowej
- Dostępne wymiary co 50 mm

ZESTAW POJEDYNCZY WYJMOWALNE DRZWI



ŚWIATŁO PRZEJŚCIA				WYMIARY ZEWNĘTRZNE			
L		H		C		H1	
min	max	min	max	min	max	min	max
300 ÷ 1600		300 ÷ 600		353 ÷ 1653		353 ÷ 653	

wymiary w mm

- Wersja z amortyzatorem (asortyment dodatkowy)
- Dostępne wymiary co 50 mm

ECLISSE SYNTHESIS® LISTWA PRZYPODŁOGOWA

MOŻLIWOŚĆ USTAWIANIA MEBLI BEZPOŚREDNIO PRZY ŚCIANIE

Listwa przy podłogowa BATTISCOPA została opracowana w celu nadania mieszkaniu minimalistycznego, nowoczesnego i eleganckiego stylu. W odróżnieniu od tradycyjnych listew przy podłogowych BATTISCOPA licuje się z powierzchnią ściany - nie odstaje od niej.





ECLISSE SYNTESIS® LISTWA PRZYPODŁOGOWA

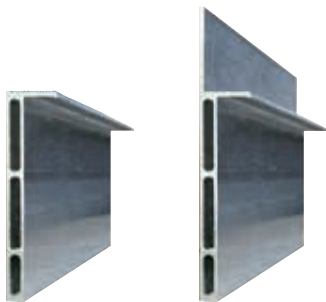
SYSTEMY BEZOŚCIEŻNICOWE

Decydując się na wybór listwy przypodłogowej ECLISSE SYNTESIS® BATTISCOPA należy wcześniej odpowiednio przygotować ściankę G-K lub z mokrego tynku. W obu przypadkach należy pozostawić miejsce na zamocowanie profilu aluminiowego (patrz rysunek poniżej).

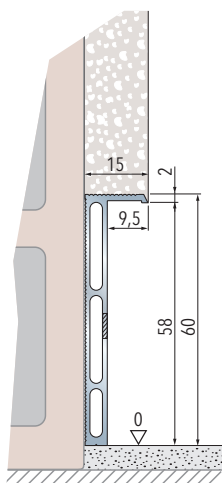
- Profil przygotowany jest do zamocowania listwy o wysokości 58 mm.
- Profile aluminiowe mają konstrukcję trzykomorową co gwarantuje stabilność i wytrzymałość podczas montażu.
- Do montażu profili należy użyć wkrętów. W przypadku ścian z mokrym tynkiem dodatkowo wskazane jest użycie środka uszczelniającego.



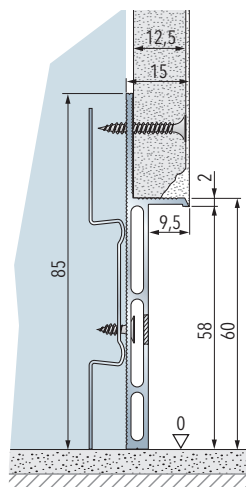
PROFILE PROSTE



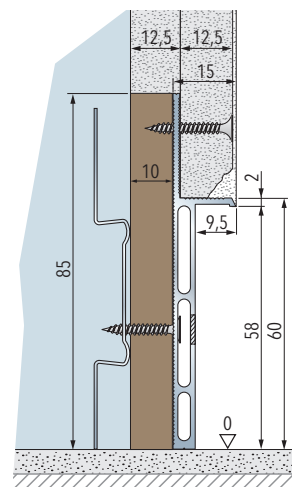
Długość profili aluminiowych wynosi 2000 mm.
Przeźrzeń wewnętrzną listwy to 58 mm.



Battiscopa listwa przypodłogowa montowana do ściany murowanej.



Battiscopa listwa przypodłogowa montowana do ściany gips-karton.

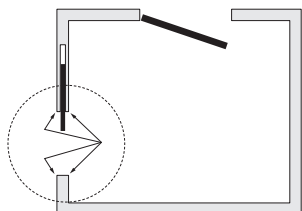


Battiscopa listwa przypodłogowa montowana do ściany gips-karton, podwójne opłytywanie.

ECLISSE SYNTESIS® LISTWA PRZYPODŁOGOWA

SYSTEMY BEZOŚCIEŻNICOWE

ALUMINIOWE PROFILE STARTOWE W KASETACH ECLISSE SYNTESIS® LINE ORAZ SYNTESIS® LUCE



Zestaw stanowią 4 profile aluminiowe - łączniki startowe o długości 160 mm w kasetach ECLISSE SYNTESIS® LINE lub ECLISSE SYNTESIS® LUCE

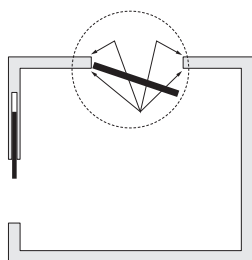


Listwa przypodłogowa tradycyjna



ECLISSE SYNTESIS® BATTISCOPA - aluminiowa listwa przypodłogowa

ALUMINIOWE ŁĄCZNIKI STARTOWE DO DRZWI ROZWIERANYCH



Zestaw stanowią 4 profile aluminiowe. Łączniki startowe o długości 160 mm, stosujemy w kolekcji drzwi rozwieranych.

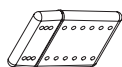
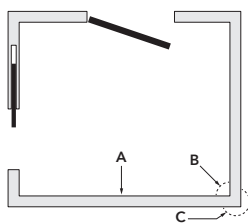


Listwa przypodłogowa tradycyjna

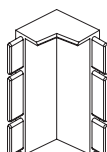


ECLISSE SYNTESIS® BATTISCOPA - aluminiowa listwa przypodłogowa

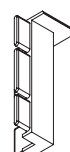
ŁĄCZNIKI LISTEW ALUMINIOWYCH



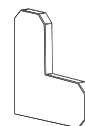
A
ŁĄCZNIK PROSTY



B
ŁĄCZNIK WEWNĘTRZNY



C
ŁĄCZNIK ZEWNĘTRZNY

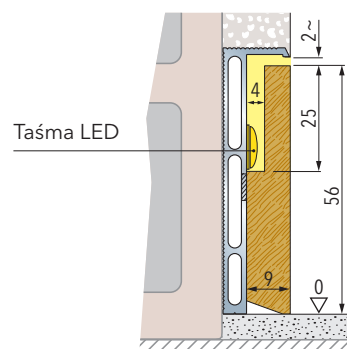


ŁĄCZNIK SCHODOWY

ZASTOSOWANIE OŚWIETLENIA LED (nie jest elementem kompletu)

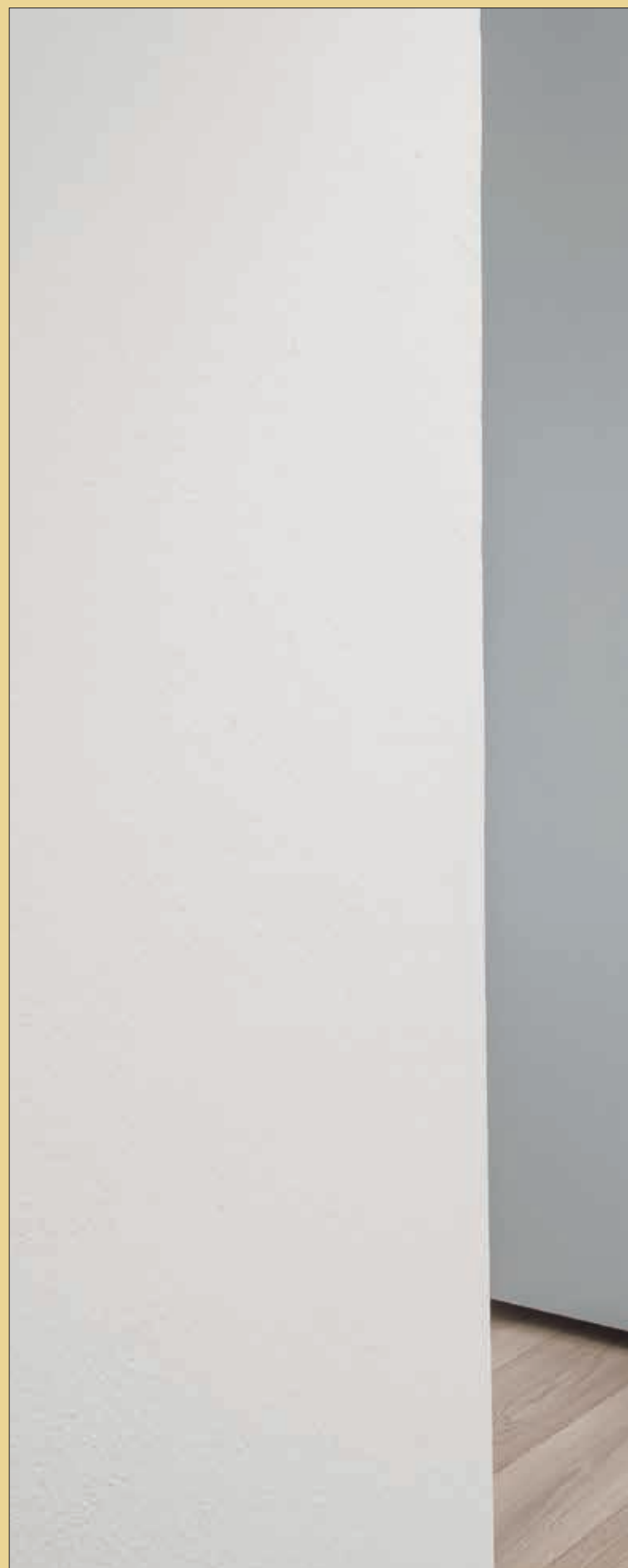
ECLISSE SYNTESIS BATTISCOPA - montaż taśmy led:

- Wykonać nafrezowanie o głębokości 4mm w drewnianej listwie na wysokości 25 mm (rysunek).
- Przykleić taśmę led do aluminiowej listwy BATTISCOPA (zgodnie z rysunkiem).
- Wysokość drewnianej listwy musi być mniejsza o 2 mm od listwy aluminiowej aby umożliwić przejście światła.



DRZWI WEWNĘTRZNE

WSZYSTKO CO POTRZEBUJESZ ABY
SKOMPLETOWAĆ CAŁY ZESTAW





DRZWI ROZWIERANE

DRZWI DO SAMODZIELNEGO MALOWANIA - DRZWI MALOWANE W KOLORYSTYCE RAL LUB NCS



Drzwi w farbie podkładowej do malowania

Skrzydła przygotowane do malowania umożliwiają pomalowanie drzwi w tym samym kolorze co ściana. Dzięki czemu otrzymujemy unikalny efekt jedności drzwi i ściany.

Alternatywnie, drzwi mogą być malowane kolorami z palety RAL bądź ozdobione wykończeniami lub nadrukami według intencji projektanta wewnątrz lub inwestora.

Charakterystyka

Skrzydła do drzwi rozwieranych:

pokryte farbą podkładową do dalszego malowania
grubość skrzydła 40, 45 lub 50 mm
skrzydła ramowe wypełnione plastrem miodu lub płytą otworową.



DRZWI ROZWIERANE

DRZWI STONE



Dostępne w większości kolorów z palety RAL lub NCS. W związku z tym każdy jest w stanie dopasować kolorystykę skrzydła do wystroju wnętrza.

Uwaga: W przypadku wybrania koloru ciemnego należy koniecznie skontaktować się z biurem technicznym.



DRZWI ROZWIERANE

DRZWI FORNIROWANE - PRZYKŁADOWA KOLORYSTYKA FORNIRÓW



Drzwi z okładziną kamienną kolekcja stone

Drzwi z okładziną kamienną STONE.

Okładzina naklejana jest na skrzydło z jednej lub obu stron.

Krawędź skrzydła malowana jest w kolorze RAL 7015 lub RAL 7006.

Uwaga: Drzwi z okładziną kamienną dostępne są tylko do wysokości H = 2400 mm



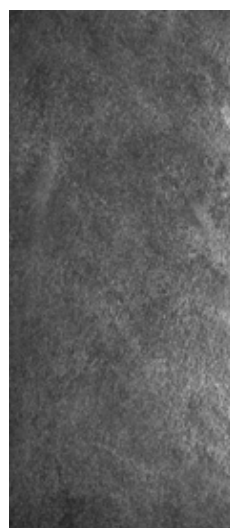
SILVER GRAY
RAL 7015



GOLD GREEN
RAL 7015



SILVER SHINE
RAL 7015



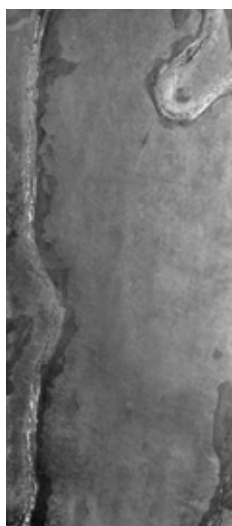
SILVER GALAXY
RAL 7015



JERRA GREEN
RAL 7015



BLACK LINE
RAL 7015



BLACK SLATE
RAL 7015



BURNING FOREST
RAL 7006



SANDY
RAL 7006



AUTUMN WHITE
RAL 7006

DRZWI ROZWIERANE

DRZWI ZDOBIONE



Drzwi oklejone fornirem naturalnym

Skrzydła MDF o grubości 40 mm (do systemów przesuwanych) oraz 40, 45 lub 50 mm (do systemów Rozwieranych) oklejone naturalnym fornirem drewnianym.

Konstrukcja skrzydła opiera się na sosnowym ramiaku i wypełnieniu plastrem miodu.

Wymiary

ECLISSE produkuje skrzydła zarówno do systemów o standardowych, jak i niestandardowych wymiarach:

- szerokość: 600 - 1500 mm
- wysokość: do 2700 mm



DĄB BIELONY



DĄB 0609



DĄB FLADER



DĄB PROSTOSŁOISTY



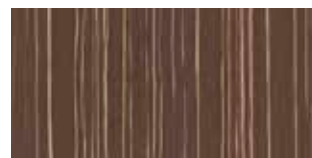
MAHOŃ



ORZECH 0017



ORZECH FLADER



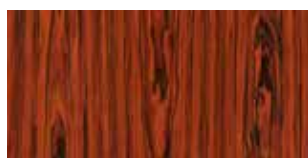
ZEBRANO 0087



PALISANDER FLADER 0002



PALISANDER FLADER 0025



PALISANDER FLADER 1103



TIK 001



WENGE KAMELIA



WENGE 5006 SELECT



ZEBRANO 0001



ZEBRANO 0112



ORZECH AMERYKAŃSKI

Pełna kolorystyka fornirów na stronie: www.eclisse.pl
Wycena drzwi, ościeżnic, opasek maskujących i listew przypodłogowych w kolorystyce dostępnej na stronie www.eclisse.pl, a nie przedstawionej na powyższych zdjęciach podlega wycenie indywidualnej. eclisse@eclisse.pl

DRZWI ROZWIERANE

DRZWI Z LUSTREM - DRZWI Z TAFLĄ SZKLANĄ



Zestaw z lustrem

Drzwi z lustrem (grubość lustra 4 mm). Lustro naklejane jest na powierzchnię skrzydła z jednej lub obu stron. Krawędź drzwi malowana jest na kolor biały lub RAL (NCS).

Uwaga: Do zrealizowania zamówienia niezbędne jest dostosowanie klamki spełniającej wymóg dwuelementowego montażu.



Zestaw z taflą szklaną

Drzwi z taflą szklaną (grubość szkła 4 mm). Szkło lakobel lub szkło malowane naklejane jest na powierzchnię skrzydła z jednej lub obu stron. Krawędź drzwi malowana jest na kolor biały lub RAL (NCS).

Drzwi z taflą szklaną lakobel

Drzwi ze szkłem lakobel dostępne są tylko do wysokości H=2400, powyżej wysokości H=2400 należy zastosować szkło malowane w kolorystyce RAL.

Drzwi z taflą szklaną malowaną w kolorystyce RAL

Aby obliczyć cenę gotowego zestawu należy dodać cenę malowanego szkła do ceny zestawu przygotowanego do malowania farbami akrylowymi.

Uwaga: Do zrealizowania zamówienia niezbędne jest dostosowanie klamki spełniającej wymóg dwuelementowego montażu. Przed złożeniem zamówienia skontaktuj się z działem handlowym w sprawie dostępności kolorystyki lakobelu.

DRZWI PRZESUWNE

DRZWI SZKLANE PRZESUWNE



Refleksy świetlne wnikające w przestrzeń

Skrzydło szklane jest idealnym rozwiązaniem, by sąsiadującym ze sobą pomieszczeniom nadać lekkości i świeżości. Stanowi uniwersalny element wystroju wnętrza, który zawsze harmonijnie komponuje się z już istniejącą kolorystyką. Tafla przystosowana jest do zamocowania jej do prowadnicy za pomocą klem frezowanych lub zaciskowych dodatkowo wyposażonych w plastikowy prowadnik do drzwi szklanych. Istnieje możliwość doboru uchwyty do przesuwu lub zamka w zależności od preferowanego kształtu i koloru. Wszystkie skrzydła wykonane są zgodnie z normą PN-EN 1215-1-szkło w budownictwie, termicznie hartowane.

Drzwi szklane stają się głównym elementem wystroju wnętrza. Nadają jasność połączonym pomieszczeniom. Idealnie komponują się z różnorodnym wystrojem przestrzeni. Doskonale w klasycznych, dostojnych salonach oraz w nowatorskich loftach. Stanowią uniwersalny element wystroju wnętrza, który zawsze harmonijnie komponuje się z już istniejącą kolorystyką.

Rodzaje tafli:

ze wzorem (Aree, Flores)

bez wzoru (przeźroczyste, satynowe, grafitowe, brąz)

DRZWI PRZESUWNE

DRZWI DREWNIANE SUROWE



Półprodukty do dalszej obróbki

Skrzydła surowe MDF o grubości 40 mm (do systemów przesuwnych) oraz 40, 45 lub 50 mm (do systemów rozwieranych).

Konstrukcja skrzydła opiera się na sosnowym ramiaku i wypełnieniu plastrem miodu.

Wymiary

Eclisse produkuje skrzydła drewniane do systemów przesuwnych o wymiarach :

- szerokość : 600-1300mm
- wysokość do 3000 mm

Uwaga: Gwarancja na drzwi zostaje wyłączona w przypadku

- malowania nieodpowiednią farbą lub w sposób niezgodny z zasadami malowania produktów drewnianych
- oklejania okleiną ozdobną.



DRZWI PRZESUWNE

DRZWI DREWNIANE MALOWANE



Skrzydła malowane / matowe

Skrzydła malowane w wersji mat dostępne do niemal wszystkich rodzajów systemów (przesuwne, rozwierane). Podstawowa wersja wykończenia to kolor biały (RAL 9003). Dostępne też w innych kolorach z palety RAL lub NCS z wyjątkiem koloru czarnego i jego pochodnych.

Specyfika

Drzwi przesuwne - grubość skrzydła wynosi 40 mm
Skrzydło płytowe wypełnione plasterem miodu, płytą XPS lub płytą wiórową.

Drzwi rozwierane - grubość skrzydła 40, 45 lub 50 mm
Skrzydło płytowe o grubości 40mm wypełnienie plaster miodu lub płyta otworowa.

Skrzydło płytowe o grubości 45 mm lub 50 mm wypełnienie plaster miodu lub płyta XPS.



KLAMKI

OKUCIA DO DRZWI ROZWIERANYCH

MODEL 4007 Q5 S



49 - CZARNY NIKIEL



03
CHROM
BŁYSZCZĄCY



142
NIKIEL
SZCZOTKOWANY



96
CHROM
SZCZOTKOWANY



153
CZARNY



152
BIAŁY

ROZETA



MODEL 4048 Q5S



MODEL 4048 Q5S



MODEL 4048 Q5S

MODEL 3098 R 5S



03 - CHROM BŁYSZCZĄCY



96
CHROM
SZCZOTKOWANY



142
NIKIEL
SZCZOTKOWANY



152
BIAŁY



153
CZARNY

ROZETA



MODEL 4045 R5S

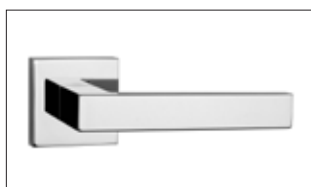


MODEL 4046 R5S

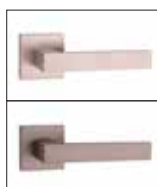


MODEL 4041 R5S

MODEL 2275 Q



03 - CHROM BŁYSZCZĄCY



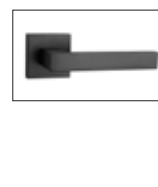
141
TYTAN



142
NIKIEL
SZCZOTKOWANY



96
CHROM
SZCZOTKOWANY



153
CZARNY

ROZETA



MODEL 0986 Q



MODEL 1999 Q



MODEL 801 Q

KLAMKI

OKUCIA DO DRZWI ROZWIERANYCH

MODEL 3099 RT H



96 - CHROM SZCZOTKOWANY



03
CHROM
BŁYSZCZĄCY

142
NIKIEL
SZCZOTKOWANY



152
BIAŁY



153
CZARNY

ROZETA



MODEL 1985 RT

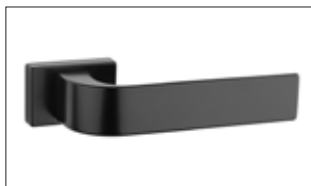


MODEL 1999 Q



MODEL 3045 RT

MODEL 2732 RT



153 - CZARNY



03
CHROM
BŁYSZCZĄCY

142
NIKIEL
SZCZOTKOWANY



96
CHROM
SZCZOTKOWANY



141
TYTAN

ROZETA



MODEL 1985 RT

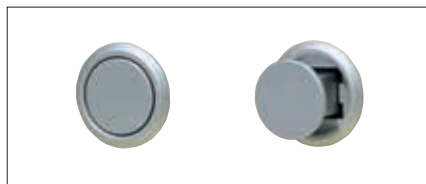


MODEL 1999 Q

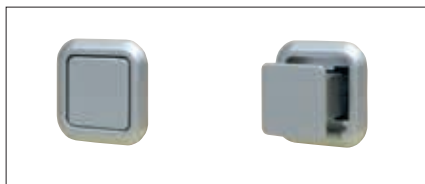


MODEL 3045 RT

ZAMEK MAGNETYCZNY TIRAPORTA



UCHWYT OKRĄGŁY



UCHWYT KWADRATOWY

Jest zamkiem typu push-pull. Nie posiada języka. Uchwyt montowany jest z jednej strony skrzydła. Dostępny tylko dla BATTENTE 45.

KLAMKI

OKUCIA DO DRZWI PRZESUWNYCH

OKUCIA DO DRZWI PRZESUWNYCH SZKLANYCH



ZAMEK DO DRZWI SZKLANYCH
Połysk / chrom satyna
Z cylindrem



ZAMEK DO DRZWI SZKLANYCH
Połysk / chrom satyna
Bez cylindra



ZAMEK HAKOWY
Srebrny mat, anoda
(model 1) do tafli 10 mm



ZAMEK HAKOWY
Srebrny mat, anoda
(Model 2) do tafli 8 oraz 10 mm



RELING
Stal nierdzewna szlif



RELING KWADRAT C
Stal nierdzewna szlif



RELING KWADRAT T
Stal nierdzewna szlif



OKRĄGŁY 58 mm
Stal nierdzewna szlif



OKRĄGŁY 68 mm
Stal nierdzewna szlif



THERA
Chrom połysk / chrom mat



AYDIN
Chrom połysk / chrom mat



MYRTA
Chrom połysk / chrom mat



KOS
Stal nierdzewna szlif



PROSTOKĄTNY
Stal nierdzewna szlif



KWADRAT 75x75 mm
Stal nierdzewna szlif



PROSTOKĄT 50x152 mm
Stal nierdzewna szlif

KLAMKI

OKUCIA DO DRZWI PRZESUWNYCH

ROZETA OKRAGŁA

ZAMEK Z ROZETĄ WC



ZŁOTY POŁYSK



ZŁOTY MAT (PATYNA)



SREBRNY POŁYSK



SREBRNY MAT (SATYNA)

ZAMEK Z ROZETĄ NA KLUCZ



ZŁOTY POŁYSK



ZŁOTY MAT (PATYNA)



SREBRNY POŁYSK



SREBRNY MAT (SATYNA)

UCHWYT BEZ ZAMKA



ZŁOTY POŁYSK



ZŁOTY MAT (PATYNA)



SREBRNY POŁYSK



SREBRNY MAT (SATYNA)

ZAMEK NA WKŁADKĘ PATENTOWĄ



SREBRNY POŁYSK



SREBRNY MAT (SATYNA)

UWAGI

► Zdjęcia zamków i uchwytów są poglądowe. Rzeczywisty kształt i kolor może różnić się od przedstawionych na zdjęciach.

KLAMKI

OKUCIA DO DRZWI PRZESUWNYCH

ROZETA KWADRATOWA

ZAMEK Z ROZETĄ WC



ZŁOTY POŁYSK



ZŁOTY MAT (PATYNA)



SREBRNY POŁYSK



SREBRNY MAT (SATYNA)

ZAMEK Z ROZETĄ NA KLUCZ



ZŁOTY POŁYSK



ZŁOTY MAT (PATYNA)



SREBRNY POŁYSK



SREBRNY MAT (SATYNA)

UCHWYT BEZ ZAMKA



ZŁOTY POŁYSK



ZŁOTY MAT (PATYNA)



SREBRNY POŁYSK



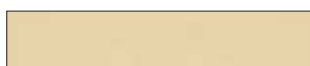
SREBRNY MAT (SATYNA)

ROZETA OWALNA

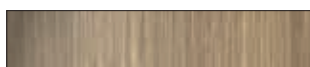
ZAMEK Z ROZETĄ WC



WYKOŃCZENIE



ZŁOTY POŁYSK



ZŁOTY MAT (PATYNA)



SREBRNY MAT (SATYNA)



SREBRNY POŁYSK



KOLOR CZARNY

ZAMEK Z ROZETĄ NA KLUCZ



UCHWYT BEZ ZAMKA



UWAGA! W nodze dobojowej ościeżnicy nie wykonujemy nafrezowania pod blachę zaczepową. Blachę należy zamocować samodzielnie podczas montażu na odpowiedniej wysokości.

UWAGI

► Zdjęcia zamków i uchwytów są poglądowe. Rzeczywisty kształt i kolor może różnić się od przedstawionych na zdjęciach.

KLAMKI

OKUCIA DO DRZWI PRZESUWNYCH

ROZETA PROSTOKĄTNA



UCHWYT NIKIEL SZCZOTKOWANY
32x150 MM (PARA)



UCHWYT CHROM SZCZOTKOWANY
32x150 MM (PARA)



UCHWYT SZLIF STAL NIERDZEWNA
55x135 MM (PARA)



PROSTOKĄTNY PEŁNY
(wymiar 70x135 mm)



UCHWYT NIKIEL SZCZOTKOWANY
32x190 MM



UCHWYT CHROM SZCZOTKOWANY
32x190 MM (PARA)



ZAMEK HAKOWY NIKIEL
SZCZOTKOWANY
NA KLUCZ 32x190 MM



ZAMEK HAKOWY NIKIEL
SZCZOTKOWANY
WC 32x190 MM



ZAMEK HAKOWY CHROM
SZCZOTKOWANY
NA KLUCZ 32x190 MM

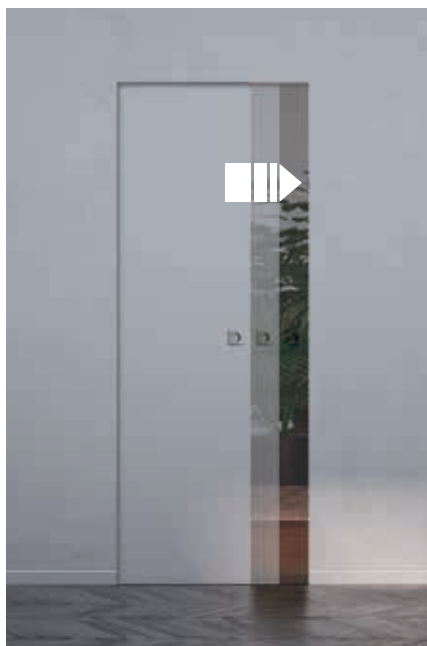


ZAMEK HAKOWY CHROM
SZCZOTKOWANY
WC 32x190 MM

UWAGI

- ▶ Uchwyty i zamki 32x190 mm oraz 32x150 mm
Brak możliwości zastosowania do lustra i lakobelu.
- ▶ Zamek oraz blacha zaczepowa występują tylko w odcieniu srebrna satyna i odbiegają kolorystycznie od uchwytów.
- ▶ Zdjęcia zamków i uchwytów są poglądowe. Rzeczywisty kształt i kolor może różnić się od przedstawionych na zdjęciach.

ECLISSE BIAS®



ECLISSE BIAS® to spowalniacz do drzwi przesuwanych, który montowany jest wewnątrz prowadnicy. ECLISSE BIAS® wyposażony jest w tłok olejowy. Jego zadaniem jest spowolnienie drzwi w momencie zamykania. Kompatybilny ze wszystkimi modelami kaset ECLISSE oprócz CIRCULAR. Gwarantuje poprawną pracę przy skrzydłach o wadze do 100 kg.

ECLISSE BIAS® DS



Dwukierunkowy spowalniacz do drzwi przesuwanych. Montowany wewnątrz prowadnicy. Jego zadaniem jest spowolnienie drzwi zarówno w momencie otwierania, jak i zamykania. Gwarantuje poprawną pracę przy skrzydłach o wadze do 100 kg. Kompatybilny ze wszystkimi modelami kaset ECLISSE oprócz ECLISSE TELESKOPOWEJ i ECLISSE CIRCULAR. Możliwość zastosowania przy przejściach o szerokości od 700 mm w kolekcji ECLISSE SYNTESIS®, w pozostałych kolekcjach od 800 mm (patrz instrukcja montażu).

ECLISSE PUSH&PULL S



ECLISSE PUSH & PULL to mechanizm, który umożliwia wysunięcie panelu drzwiowego z kieszeni kasety poprzez delikatne dociśnięcie czoła skrzydła. Ułatwia też zamykanie drzwi. ECLISSE Push & Pull jest przeznaczony wyłącznie do drzwi chowanych w ścianę. Jego zadaniem jest swobodne wysuwanie skrzydła drzwiowego z kieszeni kasety. Podnosi komfort użytkowania drzwi. Ma zastosowanie do drzwi drewnianych oraz szklanych (o maksymalnej wadze 50 kg). Może zostać zainstalowany w systemach już zamontowanych dzięki wymowalnej prowadnicy kasety. Przeznaczony do modeli pojedynczych w przedziale szerokości od 600 do 1300 mm oraz podwójnych od 600+600 do 1300+1300 mm.

Kompatybilny ze spowalniaczem ECLISSE BIAS®.

SYNCHRONIZACJA - SYNTESIS®



Synchronizacja możliwa do zastosowania w modelach ECLISSE SYNTESIS® LINE podwójna i ECLISSE SYNTESIS® LUCE podwójna.

Umożliwia jednoczesne otwieranie obu skrzydeł. Przesuwając jedno skrzydło automatycznie przesuwają się i drugie.

Synchronizację można zamontować w kasetach o wymiarach od 600+600 do 1000+1000 mm tylko przy drzwiach drewnianych.

Synchronizacja dostarczana jest w komplecie ze spawalniczem ECLISSE BIAS®.

W przypadku wagi skrzydeł 25 kg +25 kg urządzenie spawalnia i domyka drzwi.

Jeżeli natomiast waga skrzydeł jest większa, maksymalnie 50 kg+50 kg system jedynie spawalnia przesuwające się skrzydła.

SYSTEM VITRO DO KASETY - SYNTESIS® LINE



Rys. 1



Rys. 2

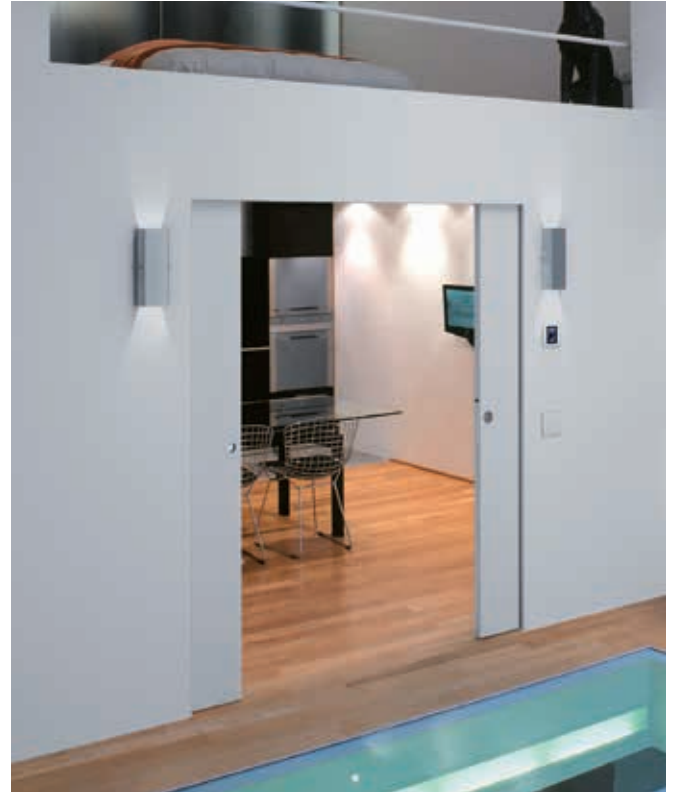
SYSTEM VITRO - Górna część tafli przykryta jest maskownicą ze stali nierdzewnej szczotkowanej (rys. 1), natomiast słupek dobojowy kasety zwężony jest specjalnym profilem (rys. 2).

Dostępne w wersji:

- z uchwytami frezowanymi do tafli (szerokość maskownicy H = 57 mm)
- z uchwytami na ścisk do tafli (szerokość maskownicy H = 63 mm)

Uwaga: System VITRO przeznaczony jest do tafli o gr. 8 lub 10 mm. VITRO nie zawiera uchwytów do mocowania tafli, które stanowią oddzielny asortyment.

Zastosowanie systemu VITRO nie pozwala na całkowite schowanie tafli w kasecie ECLISSE SYNTESIS® LINE.





© 2020 ECLISSE - Wszelkie prawa zastrzeżone. Niniejsza publikacja jest własnością ECLISSE, wszelkie prawa zastrzeżone. Używanie, przechowywanie i powielanie, nawet częściowe, jakichkolwiek tekstów lub obrazów zawartych w tej publikacji jest zabronione. Obrazy i rysunki mają charakter poglądowy. ECLISSE zastrzega sobie prawo do konstruktywnych zmian uznanych za właściwe dla poprawy wszystkich swoich produktów, bez obowiązku wcześniejszego informowania; dlatego zalecamy zweryfikowanie spójności treści tego katalogu konsultując się z pracownikami firmy. Ponadto ECLISSE nie ponosi żadnej odpowiedzialności za ewentualne nieścisłości zawarte w wyniku drukowania, transkrypcji lub z innych powodów. Publikacja ta nie stanowi oferty w rozumieniu prawa i ma charakter jedynie informacyjny.



ECLISSE Polska Sp. z o.o.

83-112 Lubiszewo, Rokitki ul. Tczewska 4A - NIP: 593 - 22 - 56 - 657

Tel. + 48 58 531 19 95 - eclisse@eclisse.pl - www.eclisse.pl