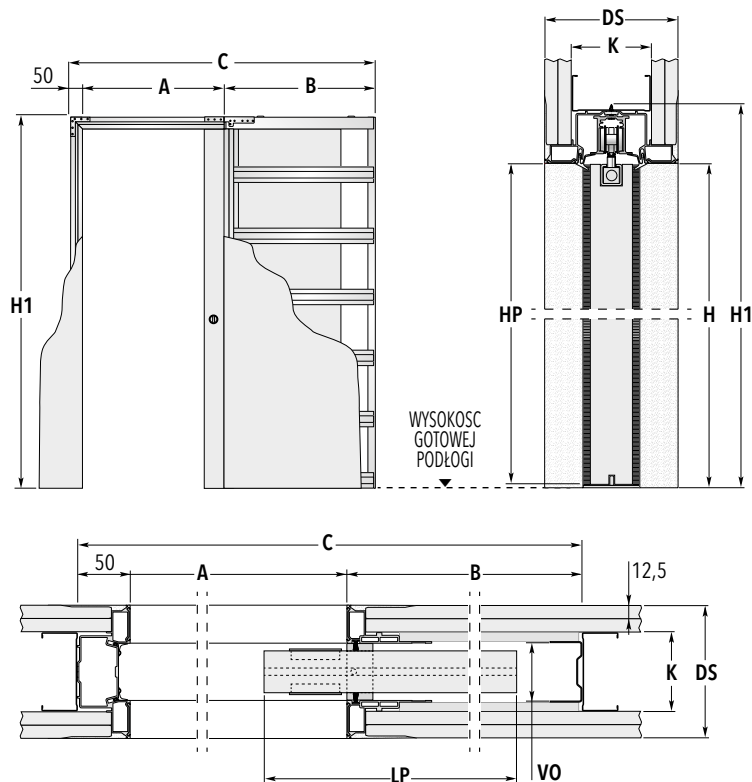


ECLISSE SYNTESIS LINE

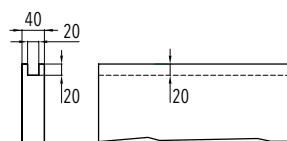
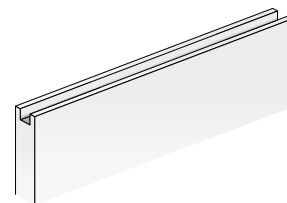
DO ŚCIANKI GIPS-KARTON



UWAGA

W górnej krawędzi skrzydła drewnianego należy wykonać nafrezowania w celu zamocowania skrzydła w kasecie.

Górne nafrezowania w skrzydle



WYMIARY KASETY STANDARDOWEJ

KOD	ŚWIATŁO PRZEJŚCIA	WYMIARY ZEWNĘTRZNE		WYMIARY SKRZYDŁA*	
	A x H	B	C x H1	LP	HP
SG60	600 x 2048	750	1400 x 2108	625	2040
SG70	700 x 2048	850	1600 x 2108	725	2040
SG80	800 x 2048	950	1800 x 2108	825	2040
SG90	900 x 2048	1050	2000 x 2108	925	2040
SG100	1000 x 2048	1150	2200 x 2108	1025	2040
SG110	1100 x 2048	1250	2400 x 2108	1125	2040
SG120	1200 x 2048	1350	2600 x 2108	1225	2040
SG130	1300 x 2048	1450	2800 x 2108	1325	2040
GRUBOŚĆ ŚCIANY= DS		WYMIARY WEWNĘTRZNE= VO		PROFILE= K	
100		→ 54		75 płyta g/k pojedyncza	
125		→ 54		75 płyty g/k podwójne	
150		→ 54		100 płyty g/k podwójne	

wymiary w mm

LEGENDA

- A Światło przejścia
- B Wymiar kieszeni kasety
- C Całkowita szerokość kasety
- H Wysokość światła przejścia
- H1 Całkowita wysokość kasety
- LP Szerokość skrzydła
- HP Wysokość skrzydła
- DS Całkowita grubość kasety z płytą g/k 100/125/150 mm
- VO Wewnętrzna przestrzeń kasety 54 mm
- K Profile g/k 75 lub 100 mm

UWAGI

- ▶ Kasety o świetle przejścia od 600 mm do 1300 mm - dotyczy szerokości światła przejścia A i od 1000 mm do 2700 mm - dotyczy wysokości światła przejścia H. Dostępne wymiary pośrednie - szerokość światła przejścia A zwiększona o 50 mm (np. A = 650 mm), w przypadku których skrzydło należy wykonać na wymiar.
- ▶ Maksymalna grubość drzwi w kasecie to 40 mm.
- ▶ Max waga skrzydła do 100 kg.
- * Wymiary w tabelkach dotyczą drzwi drewnianych.
- ▶ ECLISSE zaleca aby po zamontowaniu skrzydło wystawało z kasety 80 mm.
- ▶ Regulowany tylny odbojnik - możliwość ustawienia pozycji skrzydła bez konieczności jego demontażu.
- ▶ Skrzydło drewniane montowane w kasecie ECLISSE SYNTESIS LINE musi być niższe o 8-10 mm od światła przejścia H (wymiar od gotowej podłogi do profilu aluminiowego w górnej części kasety).
- ▶ Powyższe ustalenie dotyczy skrzydła drewnianego.
- * Sugerowany otwór montażowy C+20mm, H1+10mm (od poziomu gotowej podłogi).

AKCESORIA

- ▶ ECLISSE SYNTESIS Listwa Przypodłogowa
- ▶ Spalwianacz ECLISSE BIAS
- ▶ Spalwianacz dwukierunkowy ECLISSE BIAS DS
- ▶ Profil ochronny drzwi
- ▶ ECLISSE PUSH&PULL S