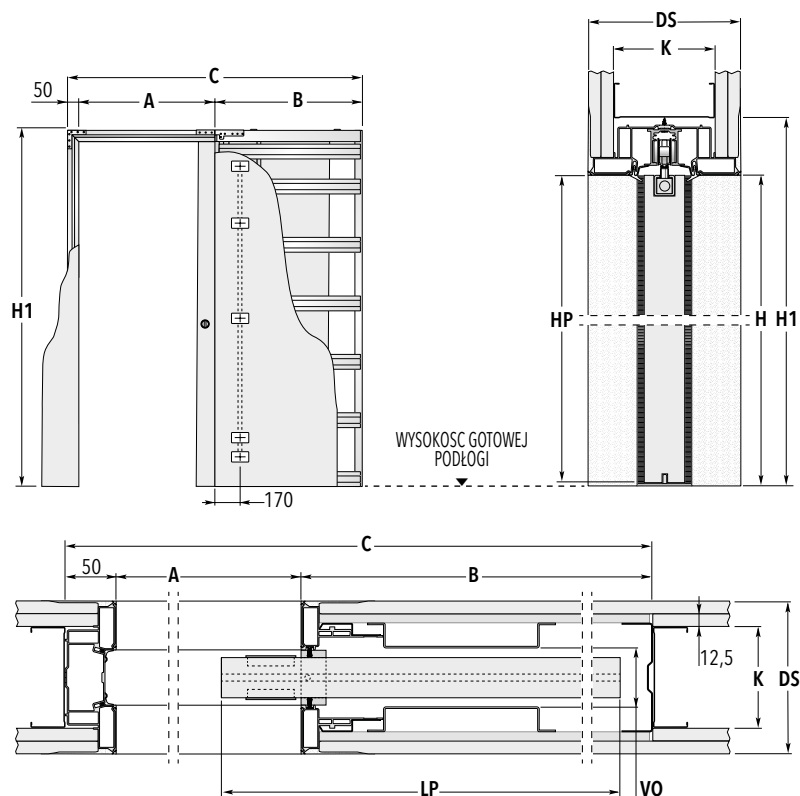


ECLISSE SYNTESIS LUCE

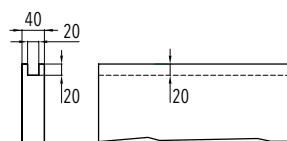
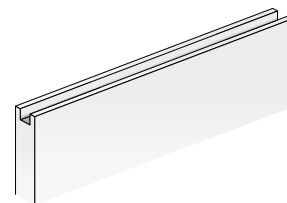
DO ŚCIANKI GIPS-KARTON



UWAGA

W górnej krawędzi skrzydła drewnianego należy wykonać nafrezowania w celu zamocowania skrzydła w kasecie.

Górne nafrezowania w skrzydle



WYMIARY KASETY STANDARDOWEJ

KOD	ŚWIATŁO PRZEJŚCIA L x H	WYMIARY ZEWNĘTRZNE		WYMIARY SKRZYDŁA*	
		B	C x H1	LP	HP
SLG60	600 x 2048	750	1400 x 2108	625	2040
SLG70	700 x 2048	850	1600 x 2108	725	2040
SLG80	800 x 2048	950	1800 x 2108	825	2040
SLG90	900 x 2048	1050	2000 x 2108	925	2040
SLG100	1000 x 2048	1150	2200 x 2108	1025	2040

GRUBOŚĆ ŚCIANY= DS	WYMIARY WEWNĘTRZNE= VO	PROFILE= K
150	54	Po jednej płycie g/k na obie strony kasety, po dwie płyty g/k po obu stronach profilu C 100.

wymiary w mm

LEGENDA

- A Światło przejścia
- B Wymiar kieszeni kasety
- C Całkowita szerokość kasety
- H1 Całkowita wysokość kasety
- LP Szerokość skrzydła
- HP Wysokość skrzydła
- DS Całkowita grubość kasety 150 mm
- VO Wewnętrzna przestrzeń kasety 54 mm
- K Po jednej płycie g/k na obie strony kasety, po dwie płyty g/k po obu stronach profilu C 100.

UWAGI

- ▶ Kasety o świetle przejścia od 600 mm do 1300 mm - dotyczy szerokości światła przejścia A i od 1000 mm do 2700 mm - dotyczy wysokości światła przejścia H. Dostępne wymiary pośrednie - szerokość światła przejścia A zwiększona o 50 mm (np. A = 650 mm), w przypadku których skrzydło należy wykonać na wymiar.
- ▶ Miejsca na puszkę elektryczną po obu stronach kasety.
- ▶ Maksymalna grubość drzwi w kasecie to 40 mm.
- ▶ Max waga skrzydła do 100 kg.
- ▶ Grubość puszek wynosi 40 mm (w zestawie znajdują się dwie puszki)
- * Wymiary w tabelkach dotyczą drzwi drewnianych.
- ▶ ECLISSE zaleca aby po zamontowaniu skrzydło wystawało z kasety 80 mm.
- ▶ Regulowany tylny odbojnik - możliwość ustawienia pozycji skrzydła bez konieczności jego demontażu.
- ▶ **Skrzydło drewniane montowane w kasecie ECLISSE SYNTESIS LINE musi być niższe o 8 - 10 mm od światła przejścia H (wymiar od gotowej podłogi do profilu aluminiowego w górnej części kasety).**
- ▶ Powyższe ustalenie dotyczy skrzydła drewnianego.
- * Sugerowany otwór montażowy C+20mm, H1+10mm (od poziomu gotowej podłogi).



AKCESORIA

- ▶ ECLISSE SYNTESIS Listwa Przypodłogowa
- ▶ Spawalniacz ECLISSE BIAS
- ▶ Spawalniacz dwukierunkowy ECLISSE BIAS DS
- ▶ Profil ochronny drzwi ECLISSE PUSH&PULL S